

**B.E.G.****LUXOMAT®**

## PD4N-M-DACO-1C DALI-2

93463 EAN: 4007529934638

- Napięcie: 230 V AC  $\pm$ 10% 50 Hz
- Wymiary:  $\varnothing$  106 x 95 mm
- Pobór energii: około 2 W

### Zastosowania

- hale wejściowe
- korytarze / korytarze
- małe biura
- biura na planie otwartym
- sale konferencyjne
- sale lekcyjne / seminaryjne
- hale sportowe / magazyny

### Dane zamówienia

Nazwa	Kolor	Nr art.
PD4N-M-DACO-1C DALI-2	biały	93463

### Akcesoria

Nazwa	Kolor	Nr art.
BLE-IR-Adapter	czarny	93067
Adapter IR do smartfonów	czarny	92726
IR-PD-DALI-1C	-	92116
IR-PD-DALI	-	92094
IR-PD-DALI-LD	-	92652
IR-PD-DALI-Mini	-	92112
Adapter do montażu natynkowego IP54 PD4N H	antracyt	93786
Adapter do montażu natynkowego IP54 PD4N H	biały	93465
Adapter do montażu natynkowego IP54 PD4N H	czarny	93788
Adapter do montażu natynkowego IP54 PD4N H	biały	93787
Adapter do montażu natynkowego IP65 PD4N	biały	93314

Corridor lens PD4N type A, Pierścień osłonowy	biały	93742
Corridor lens PD4N type A, Pierścień osłonowy	antracyt	93741
Corridor lens PD4N type A, Pierścień osłonowy	czarny	93743
Corridor lens PD4N type A	biały	93073
lens PD4N, Pierścień osłonowy	antracyt	93731
lens PD4N, Pierścień osłonowy	czarny	93733
lens PD4N, Pierścień osłonowy	biały	93732
Ostona druciana BSK (Ø 200 x 90 mm)	biały	92199
Wspornik ścienny PD2N/4N Typ A	biały	93702
Wspornik ścienny PD2N/4N Typ A	antracyt	93701
Wspornik ścienny PD2N/4N Typ A	biały	93700
Wspornik ścienny PD2N/4N Typ A	czarny	93703
Wspornik ścienny PD2N/4N Typ A	biały	93164

## Dane techniczne

Napięcie:	230 V AC $\pm$ 10% 50 Hz
Wymiary:	Ø 106 x 95 mm
Pobór energii:	około 2 W
Urządzenie slave:	aż do 8
Obszar detekcji:	poziomo 360° (Montaż sufitowy) maks. Ø 24 m (poprzecznie) maks. Ø 8 m (frontalny) maks. Ø 6.4 m (siedzący)
Zasięg:	
Obszar monitorowany (ruch styczny):	450 m <sup>2</sup> / 2.5 m Wysokość montażu
Min./Maks./Zalecana wysokość montażu:	2 m / 10 m / 2.5 m
Stopień / Klasa ochrony:	IP20 / Klasa II
Klasa ochrony mechanicznej:	IK04
Temperatura otoczenia:	-25 °C (do) +50 °C
Obudowa:	poliwęglan, odporny na promieniowanie UV
Kolor materiału:	biały matowy, zbliżony do RAL9010

### Kanał 1 (steruje oświetleniem)

Wyjście DALI:	80 mA (gwarantowane), 125 mA (maks.), Mechanizm wyłączający
Obsługiwane osprzęt sterujący:	DT0, DT5, DT6, DT7
Obsługiwane urządzenia sterujące:	- (pojedynczy czujnik typu master)
Czas załączenia:	1 min – 150 min
Światło orientacyjne:	10 – 30 % / OFF / 5 min – 60 min / $\infty$
Wartość ustawiona jasności:	10 – 2500 (luks)

### Kanał 2 (sterujący HVAC lub oświetleniem)

Moc załączania:	2300 W, $\cos \varphi = 1$ 1150 VA, $\cos \varphi = 0.5$ 800 W LED maks. prąd rozruchowy $I_p$ (20 ms) = 165 A
Rodzaj kontaktu:	1x mikro-styk, bezpotencjałowy, bistabilny

## Informacje o produkcie

Czujnik obecności ze zintegrowanym kontrolerem aplikacji DALI do energooszczędnego sterowania oświetleniem

Produkt z certyfikacją DALI-2

Zintegrowany zasilacz DALI

Interfejs DALI do sterowania cyfrowymi, ściemnianymi zasilaczami w trybie rozgłoszeniowym

Możliwość manualnego załączania i regulacji oświetlenia przy pomocy konwencjonalnych przycisków

Dwukierunkowa komunikacja IR umożliwia szybką integrację z funkcją zarządzania projektami w aplikacji B.E.G.One

Pełną gamę funkcji można aktywować tylko przy pomocy adaptera BLE-IR firmy B.E.G. i kompatybilnego smartfona lub tabletu (Android, iOS).

Regulowany tryb półautomatyczny, w pełni automatyczny, niezależny od obecności lub niezależny od światła

Wysokowydajny przekaźnik o różnych trybach pracy, np. funkcja automatycznego wyłączania stateczników DALI, HVAC, oświetlenia tablicy.

Regulowana dynamika regulacji (wartości minimalne i maksymalne)

Regulowana prędkość i opóźnienie regulacji

Wersja z pojedynczym czujnikiem typu master, bez możliwości pracy w sieci

Obszar detekcji można rozszerzyć przy pomocy czujników typu slave

Pomiar światła mieszane poprzez wewnętrzny i zewnętrzny sensor światła

Moc wyjściową DALI można podwoić za pomocą akcesoriów

Zintegrowany obwód wykorzystania światła dziennego (lub wyjście wyłącznika)

Regulowana wartość włączenia

Ostatnia wartość - funkcja przypominania o wartości włączenia

Regulowana wartość ustawienia jasności i współczynnik odbicia

Wskazanie aktualnej wartości czujnika światła w aplikacji B.E.G. One

Samokontrola i wyświetlanie błędów urządzenia w aplikacji B.E.G.One

Wskaźniki stanu można włączać/wyłączać

Kod PIN

Czas załączenia: 5 min - 120 min,  
Impuls alarmu,  
Impuls

Pomiar światła  
mieszanego: Pomiar światła  
mieszanego

Funkcja korytarza - Dezaktywuje możliwość wyłączenia światła za pomocą przycisku

Liczbę odbiorników DALI można szybko i niezawodnie ustalić w narzędziu .E.G. Online DALI Line Planner

Unikanie strat wynikających z trybu czuwania systemu oświetlenia zgodnie z normą EnEV DIN V 18599-4

Oprogramowanie jest wstecznie kompatybilne z pierwszą generacją (z wyjątkiem DSI, funkcji podwójnego zamka i korytarza)

Ustawienie fabryczne 10 min zwłoki i ustawiona wartość jasności 500 luksów

Zawiera wstępnie zmontowany zacisk sprężynowy z odciążeniem i nasadką ochronną do montażu w suficie

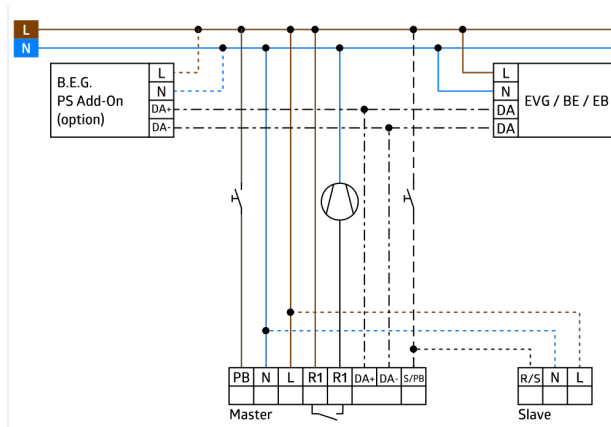
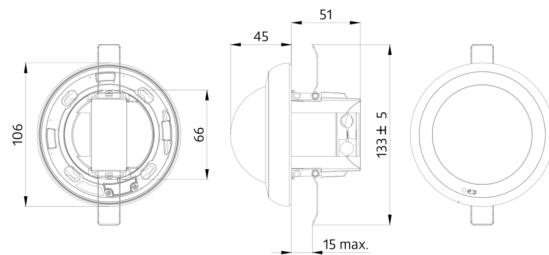
Możliwość montażu natynkowego przy pomocy dodatkowych akcesoriów

Akcesoria do montażu na ścianie dostępne opcjonalnie

Inne akcesoria do dopasowywania kolorów dostępne opcjonalnie

**Przykłady zastosowań:**

hale wejściowe, korytarze / korytarze, małe biura, biura na planie otwartym, sale konferencyjne, sale lekcyjne / seminaryjne, hale sportowe / magazyny



## Akcesoria



### BLE-IR-Adapter

Nr art.: 93067

Wymiary: 40 x 55 x 103 mm  
Kolor materiału: czarny  
Częstotliwość: 2.4 GHz pasmo ISM,  
GFSK 0.2 dBm + 5.3 dB = 5.5 dBm



### Adapter IR do smartfonów

Nr art.: 92726

Wymiary: 47 x 19 x 10 mm  
Stopień / Klasa ochrony: IP20  
Temperatura otoczenia: -20 °C (do  
+40 °C



### IR-PD-DALI-1C

Nr art.: 92116

Bateria: 3.0 V Bateria litowa CR2032  
(w zestawie)  
Wymiary: 80 x 60 x 8 mm  
Kolor materiału: -



### IR-PD-DALI

Nr art.: 92094

Bateria: 3.0 V Bateria litowa CR2032  
(w zestawie)  
Wymiary: 80 x 60 x 8 mm  
Kolor materiału: -



### IR-PD-DALI-LD

Nr art.: 92652

Bateria: 3 x 1.5 V Micro AAA (nie  
dołączone)  
Wymiary: 83 x 53 x 17 mm  
Kolor materiału: -



### IR-PD-DALI-Mini

Nr art.: 92112

Bateria: 3.0 V Bateria litowa CR2032  
(w zestawie)  
Wymiary: 57 x 35 x 7 mm  
Kolor materiału: -



### Adapter do montażu natynkowego IP54 PD4N H

Nr art.: 93786

Wymiary: Ø 110 x 45 mm  
Stopień / Klasa ochrony: IP54  
Kolor materiału: antracyt, zbliżony do  
RAL7016



### Adapter do montażu natynkowego IP54 PD4N H

Nr art.: 93465

Wymiary: Ø 110 x 45 mm  
Stopień / Klasa ochrony: IP54  
Kolor materiału: biały, zbliżony do  
RAL9010



### Adapter do montażu natynkowego IP54 PD4N H

Nr art.: 93788

Wymiary: Ø 110 x 45 mm  
Stopień / Klasa ochrony: IP54  
Kolor materiału: czarny, zbliżony do  
RAL9005



**Adapter do montażu natynkowego IP54 PD4N H**

Nr art.: 93787

Wymiary: Ø 110 x 45 mm  
Stopień / Klasa ochrony: IP54  
Kolor materiału: biały, zbliżony do RAL9016



**Adapter do montażu natynkowego IP65 PD4N**

Nr art.: 93314

Wymiary: 133 x 133 x 69 mm  
Stopień / Klasa ochrony: IP65  
Kolor materiału: biały



**Corridor lens PD4N type A, Pierścień osłonowy**

Nr art.: 93742

Obszar detekcji: poziomo 360° (Montaż sufitowy)  
Zasięg: maks. &Oslash; 40 m (poprzecznie)<br>maks. &Oslash; 20 m (frontalny)  
Obszar monitorowany (ruch styczny): 250 m<sup>2</sup> / 2.5 m Wysokość montażu



**Corridor lens PD4N type A, Pierścień osłonowy**

Nr art.: 93741

Obszar detekcji: poziomo 360° (Montaż sufitowy)  
Zasięg: maks. &Oslash; 40 m (poprzecznie)<br>maks. &Oslash; 20 m (frontalny)  
Obszar monitorowany (ruch styczny): 250 m<sup>2</sup> / 2.5 m Wysokość montażu



**Corridor lens PD4N type A, Pierścień osłonowy**

Nr art.: 93743

Obszar detekcji: poziomo 360° (Montaż sufitowy)  
Zasięg: maks. &Oslash; 40 m (poprzecznie)<br>maks. &Oslash; 20 m (frontalny)  
Obszar monitorowany (ruch styczny): 250 m<sup>2</sup> / 2.5 m Wysokość montażu



**Corridor lens PD4N type A**

Nr art.: 93073

Obszar detekcji: poziomo 360° (Montaż sufitowy)  
Zasięg: maks. &Oslash; 40 m (poprzecznie)<br>maks. &Oslash; 20 m (frontalny)  
Obszar monitorowany (ruch styczny): 250 m<sup>2</sup> / 2.5 m Wysokość montażu



**lens PD4N, Pierścień osłonowy**

Nr art.: 93731

Obszar detekcji: poziomo 360° (Montaż sufitowy)  
Zasięg: maks. &Oslash; 24 m (poprzecznie)<br>maks. &Oslash; 8 m (frontalny)<br>maks. &Oslash; 6.4 m (siedzący)  
Obszar monitorowany (ruch styczny): 450 m<sup>2</sup> / 2.5 m Wysokość montażu



**lens PD4N, Pierścień osłonowy**

Nr art.: 93733

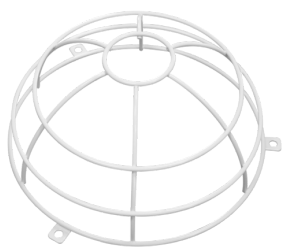
Obszar detekcji: poziomo 360° (Montaż sufitowy)  
Zasięg: maks. &Oslash; 24 m (poprzecznie)<br>maks. &Oslash; 8 m (frontalny)<br>maks. &Oslash; 6.4 m (siedzący)  
Obszar monitorowany (ruch styczny): 450 m<sup>2</sup> / 2.5 m Wysokość montażu



**lens PD4N, Pierścień osłonowy**

Nr art.: 93732

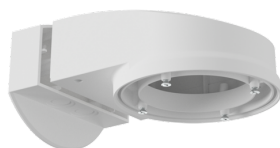
Obszar detekcji: poziomo 360° (Montaż sufitowy)  
Zasięg: maks. &Oslash; 24 m (poprzecznie)<br>maks. &Oslash; 8 m (frontalny)<br>maks. &Oslash; 6.4 m (siedzący)  
Obszar monitorowany (ruch styczny): 450 m<sup>2</sup> / 2.5 m Wysokość montażu



**Ośłona druciana BSK (Ø 200 x 90 mm)**

Nr art.: 92199

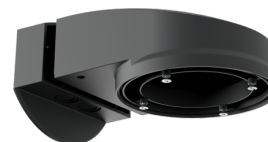
Wymiary: Ø 200 x 90 mm  
Klasa ochrony mechanicznej: IK09  
Obudowa: Ośłona druciana



**Wspornik ścienny PD2N/4N Typ A**

Nr art.: 93702

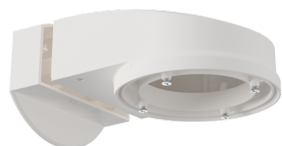
Wymiary: 133 x 106 x 66 mm  
Stopień / Klasa ochrony: IP54 / Klasa II  
Obudowa: poliwęglan, odporny na promieniowanie UV



**Wspornik ścienny PD2N/4N Typ A**

Nr art.: 93701

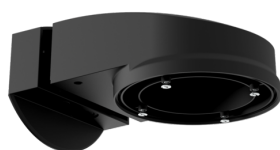
Wymiary: 133 x 106 x 66 mm  
Stopień / Klasa ochrony: IP54 / Klasa II  
Obudowa: poliwęglan, odporny na promieniowanie UV



**Wspornik ścienny PD2N/4N Typ A**

Nr art.: 93700

Wymiary: 133 x 106 x 66 mm  
Stopień / Klasa ochrony: IP54 / Klasa II  
Obudowa: poliwęglan, odporny na promieniowanie UV



**Wspornik ścienny PD2N/4N Typ A**

Nr art.: 93703

Wymiary: 133 x 106 x 66 mm  
Stopień / Klasa ochrony: IP54 / Klasa II  
Obudowa: poliwęglan, odporny na promieniowanie UV



**Wspornik ścienny PD2N/4N Typ A**

Nr art.: 93164

Wymiary: 133 x 106 x 66 mm  
Stopień / Klasa ochrony: IP54 /  
Obudowa: poliwęglan, odporny na promieniowanie UV