



## PD4N-KNXs-ST-FM (podtynkowe)

93515 EAN: 4007529935154

- Napięcie: Do łączenia z systemami KNX BUS
- Wymiary: Ø 106 x 55 mm
- Wejście zasilania: 12 mA

### Dane zamówienia

Nazwa	Kolor	Nr art.
PD4N-KNXs-ST-FM (podtynkowe)	biały	93515

### Akcesoria

Nazwa	Kolor	Nr art.
BLE-IR-Adapter	czarny	93067
IR-PD-KNX	-	92123
Adapter do montażu natynkowego IP54 PD2N- / PD4N-FM (podtynkowe)	biały	93307
Adapter do montażu natynkowego IP54 PD2N- / PD4N-FM (podtynkowe)	czarny	93753
Adapter do montażu natynkowego IP54 PD2N- / PD4N-FM (podtynkowe)	biały	93752
Adapter do montażu natynkowego IP54 PD2N- / PD4N-FM (podtynkowe)	antracyt	93751
Adapter do montażu natynkowego IP65 PD4N	biały	93314
lens PD4N, Pierścień osłonowy	antracyt	93731
lens PD4N, Pierścień osłonowy	czarny	93733
lens PD4N, Pierścień osłonowy	biały	93732

Corridor lens PD4N type A, Pierścień osłonowy	biały	93742
Corridor lens PD4N type A, Pierścień osłonowy	antracyt	93741
Corridor lens PD4N type A, Pierścień osłonowy	czarny	93743
Corridor lens PD4N type A	biały	93073
Ostona druciana BSK (Ø 200 x 90 mm)	biały	92199
Wspornik ścienny PD2N/4N Typ A	biały	93702
Wspornik ścienny PD2N/4N Typ A	antracyt	93701
Wspornik ścienny PD2N/4N Typ A	biały	93700
Wspornik ścienny PD2N/4N Typ A	czarny	93703
Wspornik ścienny PD2N/4N Typ A	biały	93164

## Dane techniczne

Napięcie:	Do łączenia z systemami KNX BUS
Wymiary:	Ø 106 x 55 mm
Wejście zasilania:	12 mA
Obszar detekcji:	poziomo 360° (Montaż sufitowy) maks. Ø 24 m (poprzecznie) maks. Ø 8 m (frontalny) maks. Ø 6.4 m (siedzący)
Zasięg:	450 m <sup>2</sup> / 2.5 m Wysokość montażu
Obszar monitorowany (ruch styczny):	450 m <sup>2</sup> / 2.5 m Wysokość montażu
Min./Maks./Zalecana wysokość montażu:	2 m / 10 m / 2.5 m
Stopień / Klasa ochrony:	IP20 / Klasa III
Klasa ochrony mechanicznej:	IK04
Temperatura otoczenia:	-25 °C (do) +55 °C
Obudowa:	poliwęglan, odporny na promieniowanie UV
Kolor materiału:	biały matowy, zbliżony do RAL9010
Sensory światła:	2
Liczba czujników PIR:	4
KNX TP 256:	Tak
KNX Secure:	Tak
Światło orientacyjne:	5 - 100 % / OFF / 1 min - 255 min
Światło nocne:	5 - 100 %
Wartość ustawiona jasności:	5 - 2000 (luks)

## Informacje o produkcji

Czujnik obecności KNX ze zintegrowanym złączem KNX bus

KNX Secure Ready

Parametryzacja poprzez ETS 5 do integracji z systemami KNX

Indywidualna adaptacja czułości detekcji dla każdego sensora PIR

Sensory PIR można indywidualnie wyłączać

Możliwość identyfikacji kierunku ruchu

Pomiar światła mieszanego poprzez wewnętrzny, zewnętrzny i zdalny (opcjonalne) sensor światła

Inteligentny tryb automatyczny, tryb półautomatyczny, tryb regulacji niezależny od obecności (tryb wyłącznika zmierzchowego), tryb automatyczny

1 x światło (regulacja lub załączanie), 1 x wyjście slave, 3 odrębne bloki HVAC

Regulacja maks. trzech grup oświetlenia poprzez offset (możliwy wpływ czynników zewnętrznych)

Krótki okres obecności, samoregulujący czas załączenia, funkcja korytarzowa

Różne funkcje blokady

Funkcja soft-start

Odtwarzanie scen świetlnych

Opcjonalnie aktywowane wskaźniki stanu

Bazę danych produktów do zaimportowania do ETS należy pobrać ze strony [www.firmy B.E.G.](http://www.firmy B.E.G.)

Obszar detekcji można rozszerzyć stosując tryb master-slave

Wiele różnych opcji optymalizacji pomiaru światła

Mierzona wartość światła jest przesyłana do magistrali

Adaptacja krzywej przyciemniania światła

Możliwość dwukierunkowego zdalnego sterowania przy pomocy adaptera IR i aplikacji B.E.G. na smartfony

Kod PIN

Możliwość zdalnego programowania pilotem (opcja)

Tryb programowania (adres fizyczny) może być obsługiwany pilotem

Tryb HVAC (0=automatyczny, 1=komfortowy, 2=czuwanie, 3=oszczędny, 4=ochrona przed zamrażaniem/temperaturą)

Możliwość manualnej regulacji przy pomocy zewnętrznych przycisków KNX

Kontrola funkcji (tętno, przesyłanie cykliczne)

Wymuszone wyłączenie

Inteligentny centralny wyłącznik

Ostrzeżenie o wyłączeniu

Funkcja nagrzewania z czasem nagrzewania regulowanym od 1 do 100 godz.

Zachowanie urządzenia po wznowieniu napięcia można dowolnie programować

Programowalny czas zwłoki ze względów bezpieczeństwa po każdym wyłączeniu światła

**Przykłady zastosowań:**

Monitoring dużych powierzchni, jak garaże podziemne, sale gimnastyczne, magazyny, rampy przeładunkowe, hale



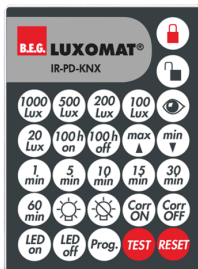
## Akcesoria



### BLE-IR-Adapter

Nr art.: 93067

Wymiary: 40 x 55 x 103 mm  
Kolor materiału: czarny  
Częstotliwość: 2.4 GHz pasmo ISM,  
GFSK 0.2 dBm + 5.3 dBi = 5.5 dBm



### IR-PD-KNX

Nr art.: 92123

Bateria: 3.0 V Bateria litowa CR2032  
(w zestawie)  
Wymiary: 80 x 60 x 8 mm  
Kolor materiału: -



### Adapter do montażu natynkowego IP54 PD2N- / PD4N-FM (podtynkowe)

Nr art.: 93307

Wymiary: Ø 109 x 19 mm  
Stopień / Klasa ochrony: IP54  
Kolor materiału: biały, zbliżony do RAL9010



### Adapter do montażu natynkowego IP54 PD2N- / PD4N-FM (podtynkowe)

Nr art.: 93753

Wymiary: Ø 109 x 19 mm  
Stopień / Klasa ochrony: IP54  
Obudowa: poliwęglan, odporny na promieniowanie UV



### Adapter do montażu natynkowego IP54 PD2N- / PD4N-FM (podtynkowe)

Nr art.: 93752

Wymiary: Ø 109 x 19 mm  
Stopień / Klasa ochrony: IP54  
Obudowa: poliwęglan, odporny na promieniowanie UV



### Adapter do montażu natynkowego IP54 PD2N- / PD4N-FM (podtynkowe)

Nr art.: 93751

Wymiary: Ø 109 x 19 mm  
Stopień / Klasa ochrony: IP54  
Obudowa: poliwęglan, odporny na promieniowanie UV



### Adapter do montażu natynkowego IP65 PD4N

Nr art.: 93314

Wymiary: 133 x 133 x 69 mm  
Stopień / Klasa ochrony: IP65  
Kolor materiału: biały



### lens PD4N, Pierścień osłonowy

Nr art.: 93731

Obszar detekcji: poziomo 360°  
(Montaż sufitowy)  
Zasięg: maks. &Oslash; 24 m  
(poprzecznie) <br> maks. &Oslash; 8 m  
(frontalny) <br> maks. &Oslash; 6.4 m  
(siedzący)  
Obszar monitorowany (ruch styczny):  
450 m<sup>2</sup> / 2.5 m Wysokość montażu



### lens PD4N, Pierścień osłonowy

Nr art.: 93733

Obszar detekcji: poziomo 360°  
(Montaż sufitowy)  
Zasięg: maks. &Oslash; 24 m  
(poprzecznie) <br> maks. &Oslash; 8 m  
(frontalny) <br> maks. &Oslash; 6.4 m  
(siedzący)  
Obszar monitorowany (ruch styczny):  
450 m<sup>2</sup> / 2.5 m Wysokość montażu

**lens PD4N, Pierścień ostonowy**

Nr art.: 93732

Obszar detekcji: poziomo 360° (Montaż sufitowy)

Zasięg: maks. &amp;Oslash; 24 m (poprzecznie) &lt;br&gt; maks. &amp;Oslash; 8 m (frontalny) &lt;br&gt; maks. &amp;Oslash; 6.4 m (siedzący)

Obszar monitorowany (ruch styczny): 450 m<sup>2</sup> / 2.5 m Wysokość montażu**Corridor lens PD4N type A, Pierścień ostonowy**

Nr art.: 93742

Obszar detekcji: poziomo 360° (Montaż sufitowy)

Zasięg: maks. &amp;Oslash; 40 m (poprzecznie) &lt;br&gt; maks. &amp;Oslash; 20 m (frontalny)

Obszar monitorowany (ruch styczny): 250 m<sup>2</sup> / 2.5 m Wysokość montażu**Corridor lens PD4N type A, Pierścień ostonowy**

Nr art.: 93741

Obszar detekcji: poziomo 360° (Montaż sufitowy)

Zasięg: maks. &amp;Oslash; 40 m (poprzecznie) &lt;br&gt; maks. &amp;Oslash; 20 m (frontalny)

Obszar monitorowany (ruch styczny): 250 m<sup>2</sup> / 2.5 m Wysokość montażu**Corridor lens PD4N type A, Pierścień ostonowy**

Nr art.: 93743

Obszar detekcji: poziomo 360° (Montaż sufitowy)

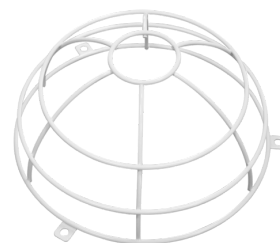
Zasięg: maks. &amp;Oslash; 40 m (poprzecznie) &lt;br&gt; maks. &amp;Oslash; 20 m (frontalny)

Obszar monitorowany (ruch styczny): 250 m<sup>2</sup> / 2.5 m Wysokość montażu**Corridor lens PD4N type A**

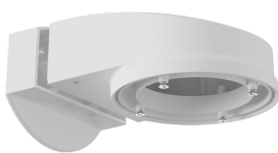
Nr art.: 93073

Obszar detekcji: poziomo 360° (Montaż sufitowy)

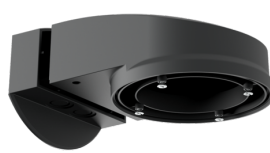
Zasięg: maks. &amp;Oslash; 40 m (poprzecznie) &lt;br&gt; maks. &amp;Oslash; 20 m (frontalny)

Obszar monitorowany (ruch styczny): 250 m<sup>2</sup> / 2.5 m Wysokość montażu**Ostona druciana BSK (Ø 200 x 90 mm)**

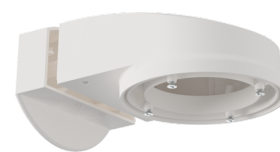
Nr art.: 92199

Wymiary: Ø 200 x 90 mm  
Klasa ochrony mechanicznej: IK09  
Obudowa: Ostona druciana**Wspornik naścienny PD2N/4N Typ A**

Nr art.: 93702

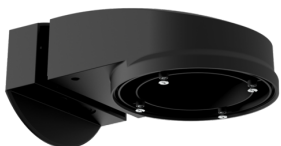
Wymiary: 133 x 106 x 66 mm  
Stopień / Klasa ochrony: IP54 / Klasa II  
Obudowa: poliwęglan, odporny na promieniowanie UV**Wspornik naścienny PD2N/4N Typ A**

Nr art.: 93701

Wymiary: 133 x 106 x 66 mm  
Stopień / Klasa ochrony: IP54 / Klasa II  
Obudowa: poliwęglan, odporny na promieniowanie UV**Wspornik naścienny PD2N/4N Typ A**

Nr art.: 93700

Wymiary: 133 x 106 x 66 mm  
Stopień / Klasa ochrony: IP54 / Klasa II  
Obudowa: poliwęglan, odporny na promieniowanie UV



**Wspornik naścienny PD2N/4N Typ A**

Nr art.: 93703

Wymiary: 133 x 106 x 66 mm

Stopień / Klasa ochrony: IP54 / Klasa II

Obudowa: poliwęglan, odporny na promieniowanie UV



**Wspornik naścienny PD2N/4N Typ A**

Nr art.: 93164

Wymiary: 133 x 106 x 66 mm

Stopień / Klasa ochrony: IP54 /

Obudowa: poliwęglan, odporny na promieniowanie UV