



PD4N-KNXs-ST-FC

93514 EAN: 4007529935147

- Napięcie: Do łączenia z systemami KNX BUS
- Wymiary: Ø 106 x 74 mm
- Wejście zasilania: 12 mA

Dane zamówienia

Nazwa	Kolor	Nr art.
PD4N-KNXs-ST-FC	biały	93514

Akcesoria

Nazwa	Kolor	Nr art.
BLE-IR-Adapter	czarny	93067
IR-PD-KNX	-	92123
lens PD4N, Pierścień osłonowy	antracyt	93731
lens PD4N, Pierścień osłonowy	czarny	93733
lens PD4N, Pierścień osłonowy	biały	93732
Corridor lens PD4N type A	biały	93073
Corridor lens PD4N type A, Pierścień osłonowy	biały	93742
Corridor lens PD4N type A, Pierścień osłonowy	antracyt	93741
Corridor lens PD4N type A, Pierścień osłonowy	czarny	93743
Oslona druciana BSK (Ø 200 x 90 mm)	biały	92199
Wspornik naścienny PD2N/4N Typ A	biały	93702
Wspornik naścienny PD2N/4N Typ A	antracyt	93701
Wspornik naścienny PD2N/4N Typ A	biały	93700

Wspornik naścienny PD2N/4N Typ A	czarny	93703
Wspornik naścienny PD2N/4N Typ A	biały	93164
Adapter do montażu natynkowego IP54 PD2N- / PD4N-FM (podtynkowe)	biały	93307
Adapter do montażu natynkowego IP65 PD4N	biały	93314

Dane techniczne

Napięcie:	Do łączenia z systemami KNX BUS
Wymiary:	Ø 106 x 74 mm
Wejście zasilania:	12 mA
Obszar detekcji:	poziomo 360° (Montaż sufitowy) maks. Ø 24 m (poprzecznie) maks. Ø 8 m (frontalny) maks. Ø 6.4 m (siedzący)
Zasięg:	450 m ² / 2.5 m Wysokość montażu
Obszar monitorowany (ruch styczny):	450 m ² / 2.5 m Wysokość montażu
Min./Maks./Zalecana wysokość montażu:	2 m / 10 m / 2.5 m
Stopień / Klasa ochrony:	IP20 / Klasa III
Klasa ochrony mechanicznej:	IK04
Temperatura otoczenia:	-25 °C (do) +55 °C
Obudowa:	poliwęglan, odporny na promieniowanie UV
Kolor materiału:	biały matowy, zbliżony do RAL9010
Sensory światła:	2
Liczba czujników PIR:	4
KNX TP 256:	Tak
KNX Secure:	Tak
Światło orientacyjne:	5 - 100 % / OFF / 1 min - 255 min
Światło nocne:	5 - 100 %
Wartość ustawiona jasności:	5 - 2000 (luks)

Informacje o produkcji

Czujnik obecności KNX ze zintegrowanym złączem KNX bus
KNX Secure Ready
Parametryzacja poprzez ETS 5 do integracji z systemami KNX
Indywidualna adaptacja czułości detekcji dla każdego sensora PIR
Sensory PIR można indywidualnie wyłączać
Możliwość identyfikacji kierunku ruchu
Pomiar światła mieszanego poprzez wewnętrzny, zewnętrzny i zdalny (opcjonalne) sensor światła
Inteligentny tryb automatyczny, tryb półautomatyczny, tryb regulacji niezależny od obecności (tryb wyłącznika zmierzchowego), tryb automatyczny
1 x światło (regulacja lub załączanie), 1 x wyjście slave, 3 odrębne bloki HVAC
Regulacja maks. trzech grup oświetlenia poprzez offset (możliwy wpływ czynników zewnętrznych)
Krótki okres obecności, samoregulujący czas załączenia, funkcja korytarzowa
Różne funkcje blokady
Funkcja soft-start
Odtwarzanie scen świetlnych
Opcjonalnie aktywowane wskaźniki stanu
Bazę danych produktów do zaimportowania do ETS należy pobrać ze strony www.firmy B.E.G.
Obszar detekcji można rozszerzyć stosując tryb master-slave
Wiele różnych opcji optymalizacji pomiaru światła
Mierzona wartość światła jest przesyłana do magistrali
Adaptacja krzywej przyciemniania światła
Możliwość dwukierunkowego zdalnego sterowania przy pomocy adaptera IR i aplikacji B.E.G. na smartfony
Kod PIN
Możliwość zdalnego programowania pilotem (opcja)
Tryb programowania (adres fizyczny) może być obsługiwany pilotem
Tryb HVAC (0=automatyczny, 1=komfortowy, 2=czuwanie, 3=oszczędny, 4=ochrona przed zamrażaniem/temperaturą)
Możliwość manualnej regulacji przy pomocy zewnętrznych przycisków KNX

Kontrola funkcji (tętno, przesyłanie cykliczne)

Wymuszone wyłączenie

Inteligentny centralny wyłącznik

Ostrzeżenie o wyłączeniu

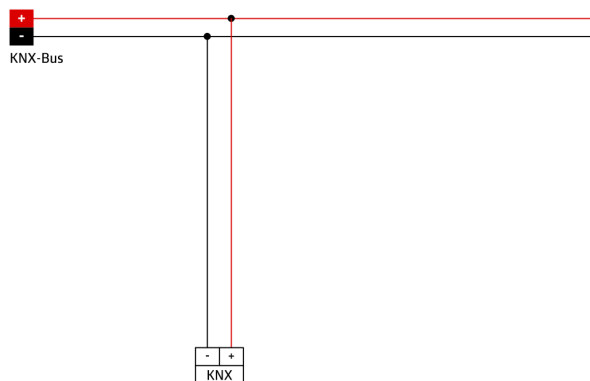
Funkcja nagrzewania z czasem nagrzewania regulowanym od 1 do 100 godz.

Zachowanie urządzenia po wznowieniu napięcia można dowolnie programować

Programowalny czas zwłoki ze względów bezpieczeństwa po każdym wyłączeniu światła

Przykłady zastosowań:

Monitoring dużych powierzchni, jak garaże podziemne, sale gimnastyczne, magazyny, rampy przeładunkowe, hale



Akcesoria



BLE-IR-Adapter

Nr art.: 93067

Wymiary: 40 x 55 x 103 mm

Kolor materiału: czarny

Częstotliwość: 2.4 GHz pasmo ISM,
GFSK 0.2 dBm + 5.3 dBi = 5.5 dBm



IR-PD-KNX

Nr art.: 92123

Bateria: 3.0 V Bateria litowa CR2032
(w zestawie)

Wymiary: 80 x 60 x 8 mm

Kolor materiału: -



lens PD4N, Pierścień osłonowy

Nr art.: 93731

Obszar detekcji: poziomo 360°
(Montaż sufitowy)

Zasięg: maks. Ø 24 m
(poprzecznie)
maks. Ø 8
m (frontalny)
maks. Ø
6.4 m (siedzący)

Obszar monitorowany (ruch
styczny): 450 m² / 2.5 m Wysokość
montażu



lens PD4N, Pierścień osłonowy

Nr art.: 93733

Obszar detekcji: poziomo 360°
(Montaż sufitowy)

Zasięg: maks. Ø 24 m
(poprzecznie)
maks. Ø 8
m (frontalny)
maks. Ø
6.4 m (siedzący)

Obszar monitorowany (ruch styczny):
450 m² / 2.5 m Wysokość montażu



lens PD4N, Pierścień osłonowy

Nr art.: 93732

Obszar detekcji: poziomo 360°
(Montaż sufitowy)

Zasięg: maks. Ø 24 m
(poprzecznie)
maks. Ø 8
m (frontalny)
maks. Ø
6.4 m (siedzący)

Obszar monitorowany (ruch styczny):
450 m² / 2.5 m Wysokość montażu



Corridor lens PD4N type A

Nr art.: 93073

Obszar detekcji: poziomo 360°
(Montaż sufitowy)

Zasięg: maks. Ø 40 m
(poprzecznie)
maks. Ø
20 m (frontalny)

Obszar monitorowany (ruch
styczny): 250 m² / 2.5 m Wysokość
montażu



**Corridor lens PD4N type A,
Pierścień osłonowy**

Nr art.: 93742

Obszar detekcji: poziomo 360°
(Montaż sufitowy)
Zasięg: maks. Ø 40 m
(poprzecznie)
maks. Ø 20 m (frontalny)
Obszar monitorowany (ruch styczny):
250 m² / 2.5 m Wysokość montażu



**Corridor lens PD4N type A,
Pierścień osłonowy**

Nr art.: 93741

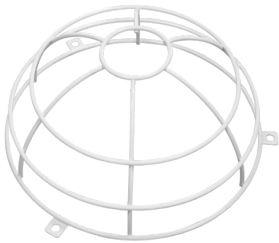
Obszar detekcji: poziomo 360°
(Montaż sufitowy)
Zasięg: maks. Ø 40 m
(poprzecznie)
maks. Ø 20 m (frontalny)
Obszar monitorowany (ruch styczny):
250 m² / 2.5 m Wysokość montażu



**Corridor lens PD4N type A,
Pierścień osłonowy**

Nr art.: 93743

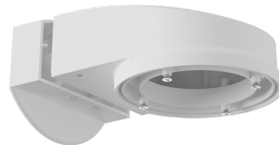
Obszar detekcji: poziomo 360°
(Montaż sufitowy)
Zasięg: maks. Ø 40 m
(poprzecznie)
maks. Ø 20 m (frontalny)
Obszar monitorowany (ruch styczny): 250 m² / 2.5 m Wysokość montażu



Osłona druciana BSK (Ø 200 x 90 mm)

Nr art.: 92199

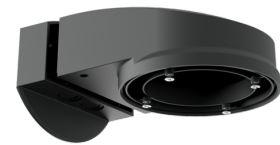
Wymiary: Ø 200 x 90 mm
Klasa ochrony mechanicznej: IK09
Obudowa: Osłona druciana



Wspornik ścienny PD2N/4N Typ A

Nr art.: 93702

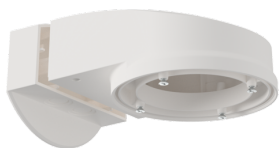
Wymiary: 133 x 106 x 66 mm
Stopień / Klasa ochrony: IP54 / Klasa II
Obudowa: poliwęglan, odporny na promieniowanie UV



Wspornik ścienny PD2N/4N Typ A

Nr art.: 93701

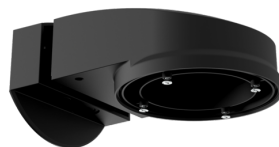
Wymiary: 133 x 106 x 66 mm
Stopień / Klasa ochrony: IP54 / Klasa II
Obudowa: poliwęglan, odporny na promieniowanie UV



Wspornik ścienny PD2N/4N Typ A

Nr art.: 93700

Wymiary: 133 x 106 x 66 mm
Stopień / Klasa ochrony: IP54 / Klasa II
Obudowa: poliwęglan, odporny na promieniowanie UV



Wspornik ścienny PD2N/4N Typ A

Nr art.: 93703

Wymiary: 133 x 106 x 66 mm
Stopień / Klasa ochrony: IP54 / Klasa II
Obudowa: poliwęglan, odporny na promieniowanie UV



Wspornik ścienny PD2N/4N Typ A

Nr art.: 93164

Wymiary: 133 x 106 x 66 mm
Stopień / Klasa ochrony: IP54 /
Obudowa: poliwęglan, odporny na promieniowanie UV



**Adapter do montażu natynkowego
IP54 PD2N- / PD4N-FM
(podtynkowe)**

Nr art.: 93307

Wymiary: Ø 109 x 19 mm
Stopień / Klasa ochrony: IP54
Kolor materiału: biały, zbliżony do
RAL9010



**Adapter do montażu natynkowego
IP65 PD4N**

Nr art.: 93314

Wymiary: 133 x 133 x 69 mm
Stopień / Klasa ochrony: IP65
Kolor materiału: biały