

**B.E.G.****LUXOMAT®****PD4-S-DAA4G-SM****Zestaw****92759-92199-92441**

- Napięcie: 22 V DC Do łączenia z systemami DALI Bus
- Wymiary: **Ø 200 x 90 mm (92199) + 130 x 100 x 53 mm (92441)**
- Obszar detekcji: poziomo 360° (Montaż sufitowy)

**Dane zamówienia**

<b>Nazwa</b>	<b>Kolor</b>	<b>Nr art.</b>
PD4-S-DAA4G-SM	biały	92759
Ostona druciana BSK (Ø 200 x 90 mm)	biały	92199
Wspornik ścienny PD4-SM	biały	92441

## Dane techniczne

Napięcie:	22 V DC Do łączenia z systemami DALI Bus
Wymiary:	<b>Ø 200 x 90 mm (92199) + 130 x 100 x 53 mm (92441)</b>
Obszar detekcji:	poziomo 360° (Montaż sufitowy) maks. Ø 24 m (poprzecznie) maks. Ø 8 m (frontalny)
Zasięg:	maks. Ø 6.4 m (siedzący)
Obszar monitorowany (ruch styczny):	450 m <sup>2</sup> / 2.5 m Wysokość montażu
Min./Maks./Zalecana wysokość montażu:	2 m / 10 m / 2.5 m
Stopień / Klasa ochrony:	IP54 / Klasa II
Klasa ochrony mechanicznej:	<b>IK09 (92199)</b>
Temperatura otoczenia:	-25 °C (do) +50 °C
Obudowa:	<b>poliwęglan, odporny na promieniowanie UV + Osłona drucziana (92199)</b>
Kolor materiału:	biały matowy, zbliżony do RAL9010

Do jednego PD4-M-DAA4G można podłączyć maks. 4 slave'y

## Informacje o produkcie

Zestaw : PD4-S-DAA4G-SM + Osłona drucziana BSK (Ø 200 x 90 mm) biały + Wspornik naścienny PD4-SM biały

Czujnik Slave do systemu DALI

Do rozszerzania obszaru detekcji czujnika typu Master PD4-M-DAA4G / PD4-M-HCL

Impuls załączający do Mastera po wykryciu ruchu nie zależy od poziomu światła w otoczeniu

Tryb autotestu w czujniku Master

Plug & Play - nie jest wymagane programowanie parametrów

Łatwość montażu

Dostępna wersja natynkowa lub do montażu w sufitach podwieszanych



## Zestaw

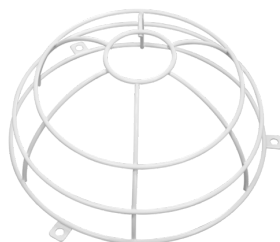
Aby otrzymać zestaw zgodnie ze specyfikacją techniczną, proszę zamówić wymienione produkty.



### **PD4-S-DAA4G-SM**

Nr art.: 92759

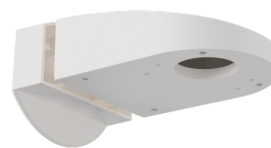
Napięcie: 22 V DC Do łączenia z systemami DALI Bus  
Wymiary: Ø 103 x 76 mm  
Obszar detekcji: poziomo 360°  
(Montaż sufitowy)



### **Ostona druciana BSK (Ø 200 x 90 mm)**

Nr art.: 92199

Wymiary: Ø 200 x 90 mm  
Klasa ochrony mechanicznej: IK09  
Obudowa: Ostona druciana



### **Wspornik ścienny PD4-SM**

Nr art.: 92441

Wymiary: 130 x 100 x 53 mm  
Obudowa: poliwęglan, odporny na promieniowanie UV  
Kolor materiału: biały