

B.E.G.**LUXOMAT®**

PD4-M-2C-FC Zestaw 92148-92199

- Napięcie: 110 – 240 V AC 50 / 60 Hz
- Wymiary: **Ø 200 x 90 mm (92199)**
- Pobór energii: około 0.5 W

Zastosowania

- biura na planie otwartym
- sale konferencyjne
- sale lekcyjne / seminaryjne
- hale wejściowe
- korytarze / korytarze
- hale sportowe / magazyny

Dane zamówienia

Nazwa	Kolor	Nr art.
PD4-M-2C-FC	biały	92148
Ostona druciana BSK (Ø 200 x 90 mm)	biały	92199

Dane techniczne

Napięcie:	110 - 240 V AC 50 / 60 Hz
Wymiary:	Ø 200 x 90 mm (92199)
Pobór energii:	około 0.5 W
Obszar detekcji:	poziomo 360° (Montaż sufitowy) maks. Ø 24 m (poprzecznie) maks. Ø 8 m (frontalny) maks. Ø 6.4 m (siedzący)
Zasięg:	
Obszar monitorowany (ruch styczny):	450 m ² / 2.5 m Wysokość montażu
Min./Maks./Zalecana wysokość montażu:	2 m / 10 m / 2.5 m
Stopień / Klasa ochrony:	IP20 / Klasa II
Klasa ochrony mechanicznej:	IK09 (92199)
Temperatura otoczenia:	-25 °C (do) +50 °C
Obudowa:	poliwęglan, odporny na promieniowanie UV + Osłona drucziana (92199)
Kolor materiału:	biały matowy, zbliżony do RAL9010

Kanał 1 (steruje oświetleniem)

Moc załączania:	2300 W, $\cos \varphi = 1$ 1150 VA, $\cos \varphi = 0.5$ 800 W LED maks. prąd rozruchowy I_p (20 ms) = 165 A maks. prąd rozruchowy I_p (200 μ s) = 800 A
Rodzaj kontaktu:	1x mikro-styk, zestaw zwierny (NOC) z jałowym stykiem wolframowym
Czas załączenia:	15 s - 30 min, Impuls
Próg załączania:	10 - 2000 (luks)

Kanał 2 (styk bezpotencjałowy sterujący HVAC)

Moc załączania:	3 A (230 V), $\cos \varphi = 1$
Rodzaj kontaktu:	1x bezpotencjałowy zestaw zwierny (NOC)

Informacje o produkcie

Zestaw : PD4-M-2C-FC + Osłona drucziana BSK (Ø 200 x 90 mm) białą

Czujnik obecności z większym obszarem detekcji

Jeden kanał załączający światło

Jeden styk bezpotencjałowy dla HVAC

Wersja Master

Obszar detekcji można rozszerzyć przy pomocy czujników typu slave

Możliwe manualne załączanie z przycisku

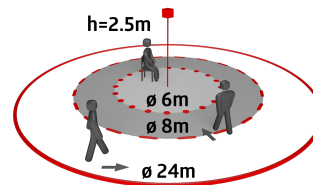
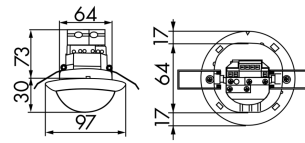
Dodatkowe funkcje można zaprogramować opcjonalnym pilotem

Impuls alarmu: czujnik wzbudza alarm tylko, gdy trzy ruchy zostaną wykryte w ciągu 9 sekund

Ustawienie fabryczne 10 min i 500 luksów (15 min HVAC)

Przejsie przez zero

Czas załączenia: 5 min - 120 min,
Impuls alarmu,
Impuls
Pomiar światła
mieszanego: Pomiar światła
mieszanego



Zestaw

Aby otrzymać zestaw zgodnie ze specyfikacją techniczną, proszę zamówić wymienione produkty.



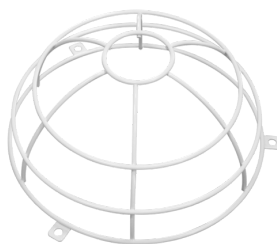
PD4-M-2C-FC

Nr art.: 92148

Napięcie: 110 - 240 V AC 50 / 60 Hz

Wymiary: Ø 97 x 103 mm

Pobór energii: około 0.5 W



Ostona druciana BSK (Ø 200 x 90 mm)

Nr art.: 92199

Wymiary: Ø 200 x 90 mm

Klasa ochrony mechanicznej: IK09

Obudowa: Ostona druciana