

B.E.G.**LUXOMAT®**

PD4-M-2C-C-FC Zestaw 92143-92199-92992

- Napięcie: 110 – 240 V AC 50 / 60 Hz
- Wymiary: **Ø 200 x 90 mm (92199)**
- Pobór energii: < 0.5 W

Zastosowania

- korytarze / korytarze

Dane zamówienia

Nazwa	Kolor	Nr art.
PD4-M-2C-C-FC	biały	92143
Ostona druciana BSK (Ø 200 x 90 mm)	biały	92199
Kwadratowa ramka PD4-FC	czysta biel	92992

Dane techniczne

Napięcie:	110 - 240 V AC 50 / 60 Hz
Wymiary:	Ø 200 x 90 mm (92199)
Pobór energii:	< 0.5 W
Obszar detekcji:	poziomo 360° (Montaż sufitowy) maks. Ø 40 m (poprzecznie) maks. Ø 20 m (frontalny)
Zasięg:	
Obszar monitorowany (ruch styczny):	250 m ² / 2.5 m Wysokość montażu
Min./Maks./Zalecana wysokość montażu:	2.4 m / 2.6 m / 2.5 m
Stopień / Klasa ochrony:	IP20 / Klasa II
Klasa ochrony mechanicznej:	IK09 (92199)
Temperatura otoczenia:	-25 °C (do) +50 °C
Obudowa:	poliwęglan, odporny na promieniowanie UV + Osłona drucziana (92199)
Kolor materiału:	biały matowy, zbliżony do RAL9010

Kanał 1 (steruje oświetleniem)

Moc załączania:	2300 W, cos φ = 1 1150 VA, cos φ = 0.5 800 W LED maks. prąd rozruchowy I _p (20 ms) = 165 A maks. prąd rozruchowy I _p (200 μs) = 800 A
Rodzaj kontaktu:	1x mikro-styk, zestyk zwierny (NOC) z jałowym stykiem wolframowym
Czas załączenia:	15 s - 30 min, Impuls
Próg załączania:	10 - 2000 (luks)

Kanał 2 (styk bezpotencjałowy sterujący HVAC)

Moc załączania:	3 A (230 V), cos φ = 1
Rodzaj kontaktu:	1x mikro-styk, bezpotencjałowy zestyk zwierny (NOC)

Informacje o produkcie

Zestaw : PD4-M-2C-C-FC + Osłona drucziana BSK (Ø 200 x 90 mm) biały + Kwadratowa ramka PD4-FC czysta biel matowy, zbliżony do RAL9010

Czujnik obecności zaprojektowany dla korytarzy

Jeden kanał załączający światło

Jeden styk bezpotencjałowy dla HVAC

Wersja Master

Obszar detekcji można rozszerzyć przy pomocy czujników typu slave

Możliwe manualne załączanie z przycisku

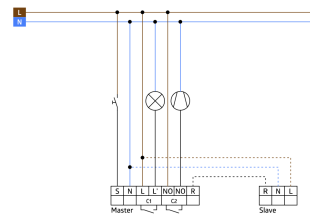
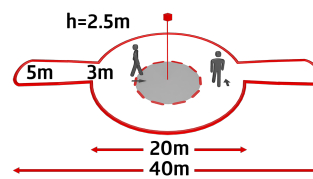
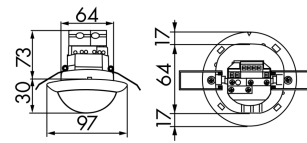
Impuls alarmu: czujnik wzbudza alarm tylko, gdy trzy ruchy zostaną wykryte w ciągu 9 sekund

Dodatkowe funkcje można zaprogramować opcjonalnym pilotem

Zamontowanie czujnika w prawidłowym położeniu ułatwiają odpowiednie oznaczenia

Ustawienie fabryczne 10 min i 500 luksów (15 min HVAC)

Czas załączenia: 5 min - 120 min,
Impuls alarmu,
Impuls
Pomiar światła
mieszanego: Pomiar światła
mieszanego



Zestaw

Aby otrzymać zestaw zgodnie ze specyfikacją techniczną, proszę zamówić wymienione produkty.



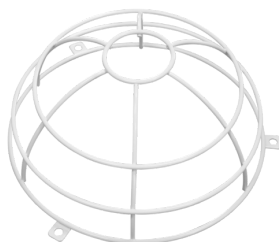
PD4-M-2C-C-FC

Nr art.: 92143

Napięcie: 110 - 240 V AC 50 / 60 Hz

Wymiary: Ø 97 x 103 mm

Pobór energii: < 0.5 W



Osłona druciana BSK (Ø 200 x 90 mm)

Nr art.: 92199

Wymiary: Ø 200 x 90 mm

Klasa ochrony mechanicznej: IK09

Obudowa: Osłona druciana



Kwadratowa ramka PD4-FC

Nr art.: 92992

Wymiary: 101 x 101 x 11.8 mm

Obudowa: poliwęglan, odporny na promieniowanie UV

Kolor materiału: czysta biel matowy, zbliżony do RAL9010