

B.E.G.**LUXOMAT®**

PD2N-S

93240 EAN: 4007529932405

Podrzędny czujnik obecności PIR z zasięgiem wykrywania 360° i zasięgiem do 10 m (78 m²)

Dane zamówienia

Nazwa	Kolor	Nr art.
PD2N-S	biały	93240

Akcesoria

Nazwa	Kolor	Nr art.
Adapter do montażu natynkowego IP54 PD2N H	biały	93454
Adapter do montażu natynkowego IP54 PD2N H	czarny	93783
Adapter do montażu natynkowego IP54 PD2N H	biały	93782
Adapter do montażu natynkowego IP54 PD2N H	antracyt	93781
Pierścień osłony PD2N FM (podtynkowe)	czarny	93763
Pierścień osłony PD2N FM (podtynkowe)	biały	93762
Pierścień osłony PD2N FM (podtynkowe)	antracyt	93761
Pierścień osłony PD2N FM (podtynkowe)	biały	93760
Ostona druciana BSK (Ø 200 x 90 mm)	biały	92199

Prześłonny PD2N/PD3N		37367
Wspornik naścienny PD2N/4N Typ A	biały	93702
Wspornik naścienny PD2N/4N Typ A	antracyt	93701
Wspornik naścienny PD2N/4N Typ A	biały	93700
Wspornik naścienny PD2N/4N Typ A	czarny	93703
Wspornik naścienny PD2N/4N Typ A	biały	93164
Adapter SM do Wspornik naścienny	biały	93192
Zestaw montażowy wahadła PD2/3/4 SM	biały	93179
Pierścień adaptera PD2N FM (podtynkowe)		93089

Dane techniczne

Napięcie:	110 - 240 V AC 50 / 60 Hz
Wymiary:	Ø 82 x 86 mm
Pobór energii:	około 0.2 W
Obszar detekcji:	poziomo 360° (Montaż sufitowy) maks. Ø 10 m (poprzecznie) maks. Ø 6 m (frontalny) maks. Ø 4 m (siedzący)
Zasięg:	
Obszar monitorowany (ruch styczny):	78 m ² / 2.5 m Wysokość montażu
Min./Maks./Zalecana wysokość montażu:	2 m / 5 m / 2.5 m
Stopień / Klasa ochrony:	IP20 / Klasa II
Klasa ochrony mechanicznej:	IK05
Temperatura otoczenia:	-25 °C (do) +50 °C
Obudowa:	poliwęglan, odporny na promieniowanie UV
Kolor materiału:	biały matowy, zbliżony do RAL9010
Odstęp między impulsami:	2 lub 9 s

Informacje o produkcji

Czujnik typu Slave o kolistym obszarze detekcji

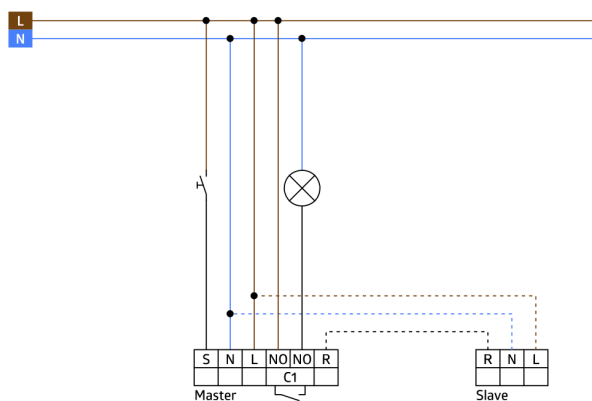
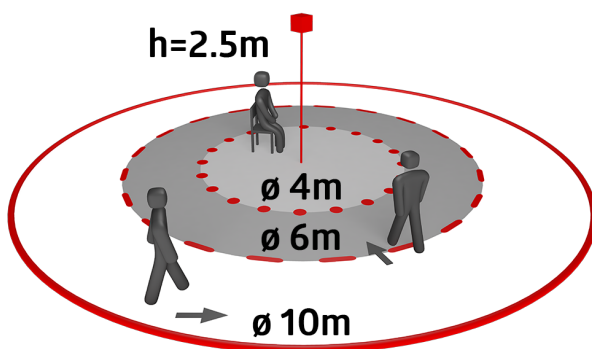
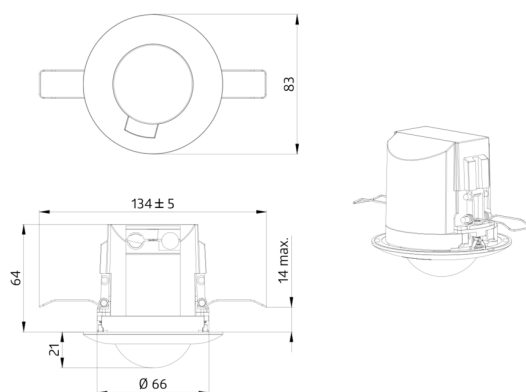
Do rozszerzania obszaru detekcji czujnika typu Master

Impuls załączający do Mastera po wykryciu ruchu nie zależy od poziomu światła w otoczeniu

Kompatybilny z urządzeniami typu Master 230 V. Wyjątki: zobacz opis danego urządzenia Master

Przykłady zastosowań:

małe biura, klatki schodowe, biura na planie otwartym, sale konferencyjne, sale lekcyjne / seminaryjne



Aksesoria



Adapter do montażu natynkowego IP54 PD2N H

Nr art.: 93454

Wymiary: Ø 110 x 65 mm
Stopień / Klasa ochrony: IP54
Kolor materiału: biały, zbliżony do RAL9010



Adapter do montażu natynkowego IP54 PD2N H

Nr art.: 93783

Wymiary: Ø 110 x 65 mm
Stopień / Klasa ochrony: IP54
Kolor materiału: czarny, zbliżony do RAL9005



Adapter do montażu natynkowego IP54 PD2N H

Nr art.: 93782

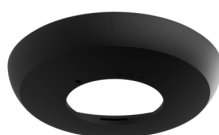
Wymiary: Ø 110 x 65 mm
Stopień / Klasa ochrony: IP54
Kolor materiału: biały, zbliżony do RAL9016



Adapter do montażu natynkowego IP54 PD2N H

Nr art.: 93781

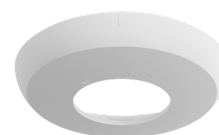
Wymiary: Ø 110 x 65 mm
Stopień / Klasa ochrony: IP54
Kolor materiału: antracyt, zbliżony do RAL7016



Pierścień osłonowy PD2N FM (podtynkowe)

Nr art.: 93763

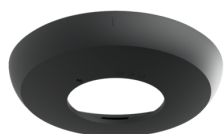
Wymiary: Ø 106 x 20 mm
Klasa ochrony mechanicznej: IK05
Obudowa: poliwęglan, odporny na promieniowanie UV



Pierścień osłonowy PD2N FM (podtynkowe)

Nr art.: 93762

Wymiary: Ø 106 x 20 mm
Klasa ochrony mechanicznej: IK05
Obudowa: poliwęglan, odporny na promieniowanie UV



Pierścień osłonowy PD2N FM (podtynkowe)

Nr art.: 93761

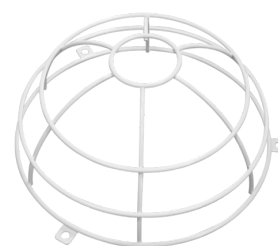
Wymiary: Ø 106 x 20 mm
Klasa ochrony mechanicznej: IK05
Obudowa: poliwęglan, odporny na promieniowanie UV



Pierścień osłonowy PD2N FM (podtynkowe)

Nr art.: 93760

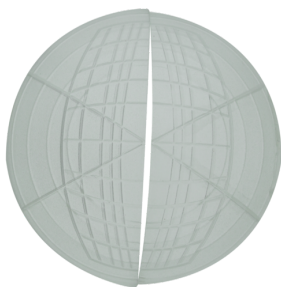
Wymiary: Ø 106 x 20 mm
Klasa ochrony mechanicznej: IK05
Obudowa: poliwęglan, odporny na promieniowanie UV



Ostona druciana BSK (Ø 200 x 90 mm)

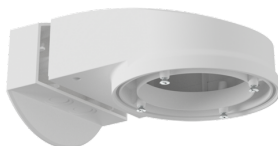
Nr art.: 92199

Wymiary: Ø 200 x 90 mm
Klasa ochrony mechanicznej: IK09
Obudowa: Ostona druciana

**Przełony PD2N/PD3N**

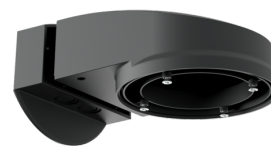
Nr art.: 37367

Obudowa: ABS

**Wspornik naścienny PD2N/4N Typ A**

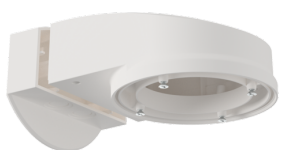
Nr art.: 93702

Wymiary: 133 x 106 x 66 mm
 Stopień / Klasa ochrony: IP54 / Klasa II
 Obudowa: poliwęglan, odporny na promieniowanie UV

**Wspornik naścienny PD2N/4N Typ A**

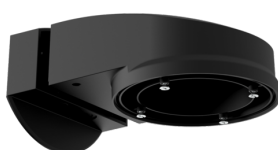
Nr art.: 93701

Wymiary: 133 x 106 x 66 mm
 Stopień / Klasa ochrony: IP54 / Klasa II
 Obudowa: poliwęglan, odporny na promieniowanie UV

**Wspornik naścienny PD2N/4N Typ A**

Nr art.: 93700

Wymiary: 133 x 106 x 66 mm
 Stopień / Klasa ochrony: IP54 / Klasa II
 Obudowa: poliwęglan, odporny na promieniowanie UV

**Wspornik naścienny PD2N/4N Typ A**

Nr art.: 93703

Wymiary: 133 x 106 x 66 mm
 Stopień / Klasa ochrony: IP54 / Klasa II
 Obudowa: poliwęglan, odporny na promieniowanie UV

**Wspornik naścienny PD2N/4N Typ A**

Nr art.: 93164

Wymiary: 133 x 106 x 66 mm
 Stopień / Klasa ochrony: IP54 /
 Obudowa: poliwęglan, odporny na promieniowanie UV

**Adapter SM do Wspornik naścienny**

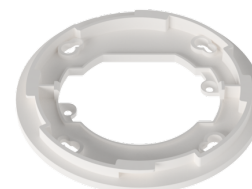
Nr art.: 93192

Wymiary: 103 x 80 x 26 mm
 Obudowa: poliwęglan, odporny na promieniowanie UV
 Kolor materiału: biały

**Zestaw montażowy wahadła PD2/3/4 SM**

Nr art.: 93179

Wymiary: 1 : Ø 113 x 79 mm, 2 : Ø 113 x 34 mm
 Obudowa: poliwęglan, odporny na promieniowanie UV
 Kolor materiału: biały, zbliżony do RAL9010

**Pierścień adaptera PD2N FM (podtynkowe)**

Nr art.: 93089

Wymiary: Ø 101 x 10 mm
 Obudowa: poliwęglan, odporny na promieniowanie UV
 Kolor materiału: biały matowy, zbliżony do RAL9010