

B.E.G.**LUXOMAT®**

PD2N-M-DACO DALI-2

93452 EAN: 4007529934522

- Napięcie: 230 V AC \pm 10% 50 Hz
- Wymiary: \varnothing 84 x 85 mm
- Pobór energii: około 2 W

Zastosowania

- małe biura
- biura na planie otwartym

Dane zamówienia

Nazwa	Kolor	Nr art.
PD2N-M-DACO DALI-2	biały	93452

Akcesoria

Nazwa	Kolor	Nr art.
BLE-IR-Adapter	czarny	93067
Adapter IR do smartfonów	czarny	92726
IR-PD-DALI	-	92094
IR-PD-DALI-LD	-	92652
IR-PD-DALI-E	-	92122
IR-PD-DALI-Mini	-	92112
Adapter do montażu natynkowego IP54 PD2N H	biały	93454
Adapter do montażu natynkowego IP54 PD2N H	czarny	93783
Adapter do montażu natynkowego IP54 PD2N H	biały	93782
Adapter do montażu natynkowego IP54 PD2N H	antracyt	93781
Pierścień osłony PD2N FC	czarny	93773
Pierścień osłony PD2N FC	biały	93772

Pierścień osłonowy PD2N FC	antracyt	93771
Pierścień osłonowy PD2N FM (podtynkowe)	czarny	93763
Pierścień osłonowy PD2N FM (podtynkowe)	biały	93762
Pierścień osłonowy PD2N FM (podtynkowe)	antracyt	93761
Pierścień osłonowy PD2N FM (podtynkowe)	biały	93760
Oslona drucziana BSK (Ø 200 x 90 mm)	biały	92199
Wspornik naścienny PD2N/4N Typ A	biały	93702
Wspornik naścienny PD2N/4N Typ A	antracyt	93701
Wspornik naścienny PD2N/4N Typ A	biały	93700
Wspornik naścienny PD2N/4N Typ A	czarny	93703
Wspornik naścienny PD2N/4N Typ A	biały	93164
Adapter SM do Wspornik naścienny	biały	93192
Przesłony PD2N/PD3N		37367
Zestaw montażowy wahadła PD2/3/4 SM	biały	93179
Pierścień adaptera PD2N FM (podtynkowe)		93089

Dane techniczne

Napięcie:	230 V AC \pm 10% 50 Hz
Wymiary:	Ø 84 x 85 mm
Pobór energii:	około 2 W
Urządzenie slave:	aż do 8
Obszar detekcji:	poziomo 360° (Montaż sufitowy) maks. Ø 10 m (poprzecznie) maks. Ø 6 m (frontalny) maks. Ø 4 m (siedzący)
Zasięg:	
Obszar monitorowany (ruch styczny):	78 m ² / 2.5 m Wysokość montażu
Min./Maks./Zalecana wysokość montażu:	2 m / 5 m / 2.5 m
Stopień / Klasa ochrony:	IP20 / Klasa II
Klasa ochrony mechanicznej:	IK05
Temperatura otoczenia:	-25 °C (do) +50 °C
Obudowa:	poliwęglan, odporny na promieniowanie UV
Kolor materiału:	biały matowy, zbliżony do RAL9010

Kanał 1 (steruje oświetleniem)

Wyjście DALI:	80 mA (gwarantowane), 125 mA (maks.), Mechanizm wyłączający
Obsługiwane osprzęt sterujący:	DT0, DT5, DT6, DT7
Obsługiwane urządzenia sterujące:	- (pojedynczy czujnik typu master)
Czas załączenia:	1 min - 150 min
Światło orientacyjne:	10 - 30 % / OFF / 5 min - 60 min / ∞
Wartość ustawiona jasności:	10 - 2500 (luks)
Pomiar światła mieszanego:	Pomiar światła mieszanego

Informacje o produkcie

Czujnik obecności ze zintegrowanym kontrolerem aplikacji DALI do energooszczędnego sterowania oświetleniem

Produkt z certyfikacją DALI-2

Zintegrowany zasilacz DALI

Interfejs DALI do sterowania cyfrowymi, ściemnianymi zasilaczami w trybie rozgłoszeniowym

Możliwość manualnego załączania i regulacji oświetlenia przy pomocy konwencjonalnych przycisków

Dwukierunkowa komunikacja IR umożliwia szybką integrację z funkcją zarządzania projektami w aplikacji B.E.G.One

Pełną gamę funkcji można aktywować tylko przy pomocy adaptera BLE-IR firmy B.E.G. i kompatybilnego smartfona lub tabletu (Android, iOS).

Regulowany tryb półautomatyczny, w pełni automatyczny, niezależny od obecności lub niezależny od światła

Regulowana dynamika regulacji (wartości minimalne i maksymalne)

Regulowana prędkość i opóźnienie regulacji

Wersja z pojedynczym czujnikiem typu master, bez możliwości pracy w sieci

Obszar detekcji można rozszerzyć przy pomocy czujników typu slave

Pomiar światła mieszanego poprzez wewnętrzny i zewnętrzny sensor światła

Moc wyjściową DALI można podwoić za pomocą akcesoriów

Zintegrowany obwód wykorzystania światła dziennego (lub wyjście wyłącznika)

Regulowana wartość włączenia

Ostatnia wartość - funkcja przypominania o wartości włączenia

Regulowana wartość ustawienia jasności i współczynnik odbicia

Wskazanie aktualnej wartości czujnika światła w aplikacji B.E.G. One

Samokontrola i wyświetlanie błędów urządzenia w aplikacji B.E.G.One

Wskaźniki stanu można włączać/wyłączać

Kod PIN

Funkcja korytarza - Dezaktywuje możliwość wyłączenia światła za pomocą przycisku

Liczbę odbiorników DALI można szybko i niezawodnie ustalić

w narzędziu .E.G. Online DALI Line Planner

Oprogramowanie jest wstecznie kompatybilne z pierwszą generacją (z wyjątkiem DSI, funkcji podwójnego zamka i korytarza)

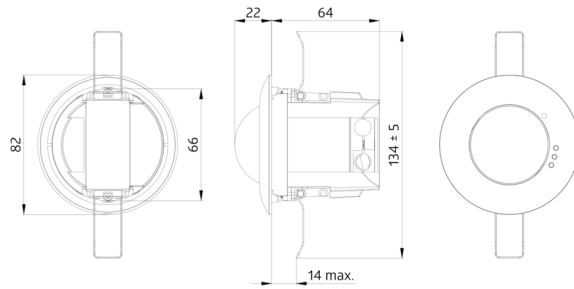
Ustawienie fabryczne 10 min zwłoki i ustawiona wartość jasności 500 luksów

Zawiera wstępnie zmontowany zacisk sprężynowy z odciążeniem i nasadką ochronną do montażu w suficie

Możliwość montażu natynkowego przy pomocy dodatkowych akcesoriów

Przykłady zastosowań:

małe biura, biura na planie otwartym



Akcesoria



BLE-IR-Adapter

Nr art.: 93067

Wymiary: 40 x 55 x 103 mm
Kolor materiału: czarny
Częstotliwość: 2.4 GHz pasmo ISM,
GFSK 0.2 dBm + 5.3 dBi = 5.5 dBm



Adapter IR do smartfonów

Nr art.: 92726

Wymiary: 47 x 19 x 10 mm
Stopień / Klasa ochrony: IP20
Temperatura otoczenia: -20 °C (do)
+40 °C



IR-PD-DALI

Nr art.: 92094

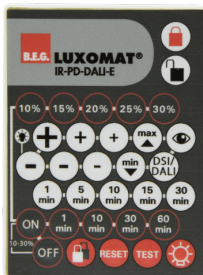
Bateria: 3.0 V Bateria litowa CR2032
(w zestawie)
Wymiary: 80 x 60 x 8 mm
Kolor materiału: -



IR-PD-DALI-LD

Nr art.: 92652

Bateria: 3 x 1.5 V Micro AAA (nie
dołączane)
Wymiary: 83 x 53 x 17 mm
Kolor materiału: -



IR-PD-DALI-E

Nr art.: 92122

Bateria: 3.0 V Bateria litowa CR2032
(w zestawie)
Wymiary: 80 x 60 x 8 mm
Kolor materiału: -



IR-PD-DALI-Mini

Nr art.: 92112

Bateria: 3.0 V Bateria litowa CR2032
(w zestawie)
Wymiary: 57 x 35 x 7 mm
Kolor materiału: -



Adapter do montażu natynkowego IP54 PD2N H

Nr art.: 93454

Wymiary: Ø 110 x 65 mm
Stopień / Klasa ochrony: IP54
Kolor materiału: biały, zbliżony do
RAL9010



Adapter do montażu natynkowego IP54 PD2N H

Nr art.: 93783

Wymiary: Ø 110 x 65 mm
Stopień / Klasa ochrony: IP54
Kolor materiału: czarny, zbliżony do
RAL9005



Adapter do montażu natynkowego IP54 PD2N H

Nr art.: 93782

Wymiary: Ø 110 x 65 mm
Stopień / Klasa ochrony: IP54
Kolor materiału: biały, zbliżony do
RAL9010



**Adapter do montażu natynkowego
IP54 PD2N H**

Nr art.: 93781

Wymiary: Ø 110 x 65 mm
Stopień / Klasa ochrony: IP54
Kolor materiału: antracyt, zbliżony do RAL7016



Pierścień osłonowy PD2N FC

Nr art.: 93773

Wymiary: Ø 82 x 13 mm
Klasa ochrony mechanicznej: IK05
Obudowa: poliwęglan, odporny na promieniowanie UV



Pierścień osłonowy PD2N FC

Nr art.: 93772

Wymiary: Ø 82 x 13 mm
Klasa ochrony mechanicznej: IK05
Obudowa: poliwęglan, odporny na promieniowanie UV



Pierścień osłonowy PD2N FC

Nr art.: 93771

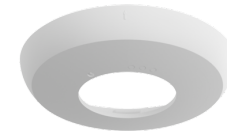
Wymiary: Ø 82 x 13 mm
Klasa ochrony mechanicznej: IK05
Obudowa: poliwęglan, odporny na promieniowanie UV



**Pierścień osłonowy PD2N FM
(podtynkowe)**

Nr art.: 93763

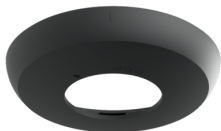
Wymiary: Ø 106 x 20 mm
Klasa ochrony mechanicznej: IK05
Obudowa: poliwęglan, odporny na promieniowanie UV



**Pierścień osłonowy PD2N FM
(podtynkowe)**

Nr art.: 93762

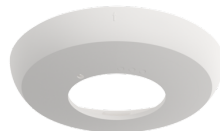
Wymiary: Ø 106 x 20 mm
Klasa ochrony mechanicznej: IK05
Obudowa: poliwęglan, odporny na promieniowanie UV



**Pierścień osłonowy PD2N FM
(podtynkowe)**

Nr art.: 93761

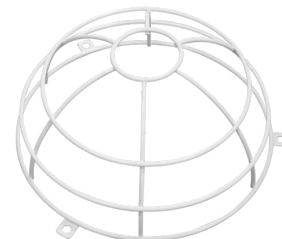
Wymiary: Ø 106 x 20 mm
Klasa ochrony mechanicznej: IK05
Obudowa: poliwęglan, odporny na promieniowanie UV



**Pierścień osłonowy PD2N FM
(podtynkowe)**

Nr art.: 93760

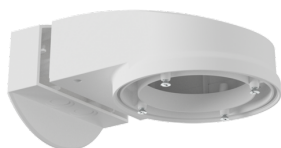
Wymiary: Ø 106 x 20 mm
Klasa ochrony mechanicznej: IK05
Obudowa: poliwęglan, odporny na promieniowanie UV



Osłona druciana BSK (Ø 200 x 90 mm)

Nr art.: 92199

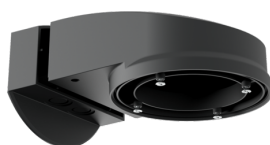
Wymiary: Ø 200 x 90 mm
Klasa ochrony mechanicznej: IK09
Obudowa: Osłona druciana



Wspornik naścienny PD2N/4N Typ A

Nr art.: 93702

Wymiary: 133 x 106 x 66 mm
Stopień / Klasa ochrony: IP54 / Klasa II
Obudowa: poliwęglan, odporny na promieniowanie UV



Wspornik naścienny PD2N/4N Typ A

Nr art.: 93701

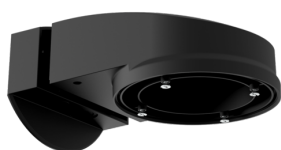
Wymiary: 133 x 106 x 66 mm
Stopień / Klasa ochrony: IP54 / Klasa II
Obudowa: poliwęglan, odporny na promieniowanie UV



Wspornik naścienny PD2N/4N Typ A

Nr art.: 93700

Wymiary: 133 x 106 x 66 mm
Stopień / Klasa ochrony: IP54 / Klasa II
Obudowa: poliwęglan, odporny na promieniowanie UV



Wspornik naścienny PD2N/4N Typ A

Nr art.: 93703

Wymiary: 133 x 106 x 66 mm
Stopień / Klasa ochrony: IP54 / Klasa II
Obudowa: poliwęglan, odporny na promieniowanie UV



Wspornik naścienny PD2N/4N Typ A

Nr art.: 93164

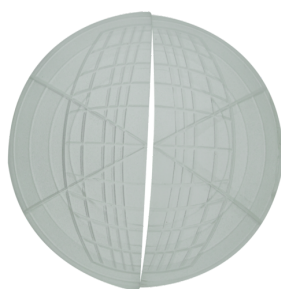
Wymiary: 133 x 106 x 66 mm
Stopień / Klasa ochrony: IP54 /
Obudowa: poliwęglan, odporny na promieniowanie UV



Adapter SM do Wspornik naścienny

Nr art.: 93192

Wymiary: 103 x 80 x 26 mm
Obudowa: poliwęglan, odporny na promieniowanie UV
Kolor materiału: biały



Prześłonka PD2N/PD3N

Nr art.: 37367

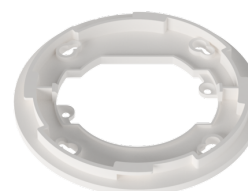
Obudowa: ABS



Zestaw montażowy wahadła PD2/3/4 SM

Nr art.: 93179

Wymiary: 1 : Ø 113 x 79 mm, 2 : Ø 113 x 34 mm
Obudowa: poliwęglan, odporny na promieniowanie UV
Kolor materiału: biały, zbliżony do RAL9010



Pierścień adaptera PD2N FM (podtynkowe)

Nr art.: 93089

Wymiary: Ø 101 x 10 mm
Obudowa: poliwęglan, odporny na promieniowanie UV
Kolor materiału: biały matowy, zbliżony do RAL9010