

**B.E.G.****LUXOMAT®**

## PD2N-M-DACO-1C DALI-2

93455 EAN: 4007529934553

- Napięcie: 230 V AC  $\pm$ 10% 50 Hz
- Wymiary:  $\varnothing$  84 x 85 mm
- Pobór energii: około 2 W

### Zastosowania

- małe biura
- biura na planie otwartym

### Dane zamówienia

Nazwa	Kolor	Nr art.
PD2N-M-DACO-1C DALI-2	biały	93455

### Akcesoria

Nazwa	Kolor	Nr art.
BLE-IR-Adapter	czarny	93067
Adapter IR do smartfonów	czarny	92726
IR-PD-DALI-1C	-	92116
IR-PD-DALI	-	92094
IR-PD-DALI-LD	-	92652
IR-PD-DALI-Mini	-	92112
Adapter do montażu natynkowego IP54 PD2N H	biały	93454
Adapter do montażu natynkowego IP54 PD2N H	czarny	93783
Adapter do montażu natynkowego IP54 PD2N H	biały	93782
Adapter do montażu natynkowego IP54 PD2N H	antracyt	93781
Pierścień osłony PD2N FC	czarny	93773
Pierścień osłony PD2N FC	biały	93772

Pierścień osłonowy PD2N FC	antracyt	93771
Pierścień osłonowy PD2N FM (podtynkowe)	czarny	93763
Pierścień osłonowy PD2N FM (podtynkowe)	biały	93762
Pierścień osłonowy PD2N FM (podtynkowe)	antracyt	93761
Pierścień osłonowy PD2N FM (podtynkowe)	biały	93760
Oslona drucziana BSK (Ø 200 x 90 mm)	biały	92199
Wspornik naścienny PD2N/4N Typ A	biały	93702
Wspornik naścienny PD2N/4N Typ A	antracyt	93701
Wspornik naścienny PD2N/4N Typ A	biały	93700
Wspornik naścienny PD2N/4N Typ A	czarny	93703
Wspornik naścienny PD2N/4N Typ A	biały	93164
Adapter SM do Wspornik naścienny	biały	93192
Przesłony PD2N/PD3N		37367
Zestaw montażowy wahadła PD2/3/4 SM	biały	93179
Pierścień adaptera PD2N FM (podtynkowe)		93089

## Dane techniczne

Napięcie:	230 V AC $\pm$ 10% 50 Hz
Wymiary:	Ø 84 x 85 mm
Pobór energii:	około 2 W
Urządzenie slave:	aż do 8
Obszar detekcji:	poziomo 360° (Montaż sufitowy) maks. Ø 10 m (poprzecznie) maks. Ø 6 m (frontalny) maks. Ø 4 m (siedzący)
Zasięg:	
Obszar monitorowany (ruch styczny):	78 m <sup>2</sup> / 2.5 m Wysokość montażu
Min./Maks./Zalecana wysokość montażu:	2 m / 5 m / 2.5 m
Stopień / Klasa ochrony:	IP20 / Klasa II
Klasa ochrony mechanicznej:	IK05
Temperatura otoczenia:	-25 °C (do) +50 °C
Obudowa:	poliwęglan, odporny na promieniowanie UV
Kolor materiału:	biały matowy, zbliżony do RAL9010

### Kanał 1 (steruje oświetleniem)

Wyjście DALI:	80 mA (gwarantowane), 125 mA (maks.), Mechanizm wyłączający
Obsługiwane osprzęt sterujący:	DT0, DT5, DT6, DT7
Obsługiwane urządzenia sterujące:	- (pojedynczy czujnik typu master)
Czas załączenia:	1 min – 150 min
Światło orientacyjne:	10 – 30 % / OFF / 5 min – 60 min / $\infty$
Wartość ustawiona jasności:	10 – 2500 (luks)

### Kanał 2 (sterujący HVAC lub oświetleniem)

Moc załączania:	2300 W, $\cos \varphi = 1$ 1150 VA, $\cos \varphi = 0.5$ 800 W LED maks. prąd rozruchowy $I_p$ (20 ms) = 165 A
Rodzaj kontaktu:	1x mikro-styk, bezpotencjałowy, bistabilny

## Informacje o produkcie

Czujnik obecności ze zintegrowanym kontrolerem aplikacji DALI do energooszczędnego sterowania oświetleniem

Produkt z certyfikacją DALI-2

Zintegrowany zasilacz DALI

Interfejs DALI do sterowania cyfrowymi, ściemnianymi zasilaczami w trybie rozgłoszeniowym

Możliwość manualnego załączania i regulacji oświetlenia przy pomocy konwencjonalnych przycisków

Dwukierunkowa komunikacja IR umożliwia szybką integrację z funkcją zarządzania projektami w aplikacji B.E.G.One

Pełną gamę funkcji można aktywować tylko przy pomocy adaptera BLE-IR firmy B.E.G. i kompatybilnego smartfona lub tabletu (Android, iOS).

Regulowany tryb półautomatyczny, w pełni automatyczny, niezależny od obecności lub niezależny od światła

Wysokowydajny przekaźnik o różnych trybach pracy, np. funkcja automatycznego wyłączania stateczników DALI, HVAC, oświetlenia tablicy.

Regulowana dynamika regulacji (wartości minimalne i maksymalne)

Regulowana prędkość i opóźnienie regulacji

Wersja z pojedynczym czujnikiem typu master, bez możliwości pracy w sieci

Obszar detekcji można rozszerzyć przy pomocy czujników typu slave

Pomiar światła mieszane poprzez wewnętrzny i zewnętrzny sensor światła

Moc wyjściową DALI można podwoić za pomocą akcesoriów

Zintegrowany obwód wykorzystania światła dziennego (lub wyjście wyłącznika)

Regulowana wartość włączenia

Ostatnia wartość - funkcja przypominania o wartości włączenia

Regulowana wartość ustawienia jasności i współczynnik odbicia

Wskazanie aktualnej wartości czujnika światła w aplikacji B.E.G. One

Samokontrola i wyświetlanie błędów urządzenia w aplikacji B.E.G.One

Wskaźniki stanu można włączać/wyłączać

Kod PIN

Czas załączenia: 5 min - 120 min,  
Impuls alarmu,  
Impuls

Pomiar światła  
mieszanego: Pomiar światła  
mieszanego

Funkcja korytarza - Dezaktywuje możliwość wyłączenia światła za pomocą przycisku

Liczbę odbiorników DALI można szybko i niezawodnie ustalić w narzędziu .E.G. Online DALI Line Planner

Unikanie strat wynikających z trybu czuwania systemu oświetlenia zgodnie z normą EnEV DIN V 18599-4

Oprogramowanie jest wstecznie kompatybilne z pierwszą generacją (z wyjątkiem DSI, funkcji podwójnego zamka i korytarza)

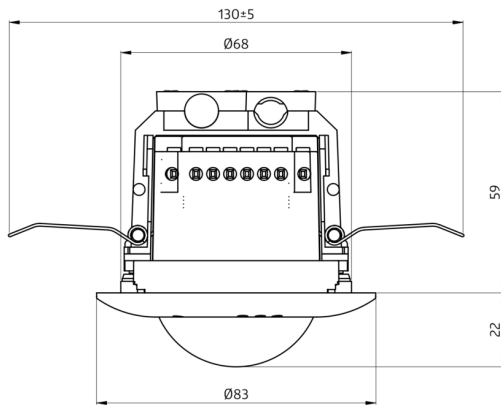
Ustawienie fabryczne 10 min zwłoki i ustawiona wartość jasności 500 luksów

Zawiera wstępnie zmontowany zacisk sprężynowy z odciążeniem i nasadką ochronną do montażu w suficie

Możliwość montażu natynkowego przy pomocy dodatkowych akcesoriów

**Przykłady zastosowań:**

małe biura, biura na planie otwartym



## Akcesoria



### BLE-IR-Adapter

Nr art.: 93067

Wymiary: 40 x 55 x 103 mm  
Kolor materiału: czarny  
Częstotliwość: 2.4 GHz pasmo ISM,  
GFSK 0.2 dBm + 5.3 dBi = 5.5 dBm



### Adapter IR do smartfonów

Nr art.: 92726

Wymiary: 47 x 19 x 10 mm  
Stopień / Klasa ochrony: IP20  
Temperatura otoczenia: -20 °C (do  
+40 °C



### IR-PD-DALI-1C

Nr art.: 92116

Bateria: 3.0 V Bateria litowa CR2032  
(w zestawie)  
Wymiary: 80 x 60 x 8 mm  
Kolor materiału: -



### IR-PD-DALI

Nr art.: 92094

Bateria: 3.0 V Bateria litowa CR2032  
(w zestawie)  
Wymiary: 80 x 60 x 8 mm  
Kolor materiału: -



### IR-PD-DALI-LD

Nr art.: 92652

Bateria: 3 x 1.5 V Micro AAA (nie  
dołączone)  
Wymiary: 83 x 53 x 17 mm  
Kolor materiału: -



### IR-PD-DALI-Mini

Nr art.: 92112

Bateria: 3.0 V Bateria litowa CR2032  
(w zestawie)  
Wymiary: 57 x 35 x 7 mm  
Kolor materiału: -



### Adapter do montażu natynkowego IP54 PD2N H

Nr art.: 93454

Wymiary: Ø 110 x 65 mm  
Stopień / Klasa ochrony: IP54  
Kolor materiału: biały, zbliżony do  
RAL9010



### Adapter do montażu natynkowego IP54 PD2N H

Nr art.: 93783

Wymiary: Ø 110 x 65 mm  
Stopień / Klasa ochrony: IP54  
Kolor materiału: czarny, zbliżony do  
RAL9005



### Adapter do montażu natynkowego IP54 PD2N H

Nr art.: 93782

Wymiary: Ø 110 x 65 mm  
Stopień / Klasa ochrony: IP54  
Kolor materiału: biały, zbliżony do  
RAL9016



**Adapter do montażu natynkowego  
IP54 PD2N H**

Nr art.: 93781

Wymiary: Ø 110 x 65 mm  
Stopień / Klasa ochrony: IP54  
Kolor materiału: antracyt, zbliżony do RAL7016



**Pierścień osłonowy PD2N FC**

Nr art.: 93773

Wymiary: Ø 82 x 13 mm  
Klasa ochrony mechanicznej: IK05  
Obudowa: poliwęglan, odporny na promieniowanie UV



**Pierścień osłonowy PD2N FC**

Nr art.: 93772

Wymiary: Ø 82 x 13 mm  
Klasa ochrony mechanicznej: IK05  
Obudowa: poliwęglan, odporny na promieniowanie UV



**Pierścień osłonowy PD2N FC**

Nr art.: 93771

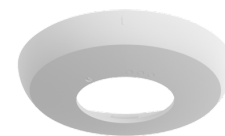
Wymiary: Ø 82 x 13 mm  
Klasa ochrony mechanicznej: IK05  
Obudowa: poliwęglan, odporny na promieniowanie UV



**Pierścień osłonowy PD2N FM  
(podtynkowe)**

Nr art.: 93763

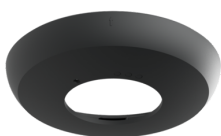
Wymiary: Ø 106 x 20 mm  
Klasa ochrony mechanicznej: IK05  
Obudowa: poliwęglan, odporny na promieniowanie UV



**Pierścień osłonowy PD2N FM  
(podtynkowe)**

Nr art.: 93762

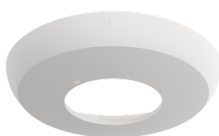
Wymiary: Ø 106 x 20 mm  
Klasa ochrony mechanicznej: IK05  
Obudowa: poliwęglan, odporny na promieniowanie UV



**Pierścień osłonowy PD2N FM  
(podtynkowe)**

Nr art.: 93761

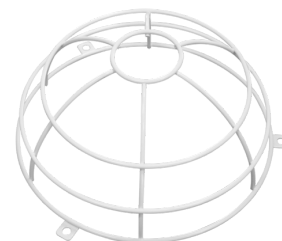
Wymiary: Ø 106 x 20 mm  
Klasa ochrony mechanicznej: IK05  
Obudowa: poliwęglan, odporny na promieniowanie UV



**Pierścień osłonowy PD2N FM  
(podtynkowe)**

Nr art.: 93760

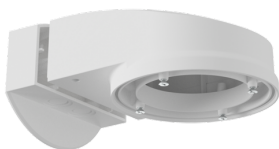
Wymiary: Ø 106 x 20 mm  
Klasa ochrony mechanicznej: IK05  
Obudowa: poliwęglan, odporny na promieniowanie UV



**Osłona druciana BSK (Ø 200 x 90  
mm)**

Nr art.: 92199

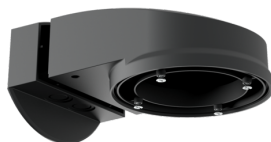
Wymiary: Ø 200 x 90 mm  
Klasa ochrony mechanicznej: IK09  
Obudowa: Osłona druciana



**Wspornik naścienny PD2N/4N Typ A**

Nr art.: 93702

Wymiary: 133 x 106 x 66 mm  
Stopień / Klasa ochrony: IP54 / Klasa II  
Obudowa: poliwęglan, odporny na promieniowanie UV



**Wspornik naścienny PD2N/4N Typ A**

Nr art.: 93701

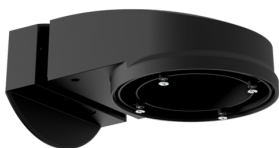
Wymiary: 133 x 106 x 66 mm  
Stopień / Klasa ochrony: IP54 / Klasa II  
Obudowa: poliwęglan, odporny na promieniowanie UV



**Wspornik naścienny PD2N/4N Typ A**

Nr art.: 93700

Wymiary: 133 x 106 x 66 mm  
Stopień / Klasa ochrony: IP54 / Klasa II  
Obudowa: poliwęglan, odporny na promieniowanie UV



**Wspornik naścienny PD2N/4N Typ A**

Nr art.: 93703

Wymiary: 133 x 106 x 66 mm  
Stopień / Klasa ochrony: IP54 / Klasa II  
Obudowa: poliwęglan, odporny na promieniowanie UV



**Wspornik naścienny PD2N/4N Typ A**

Nr art.: 93164

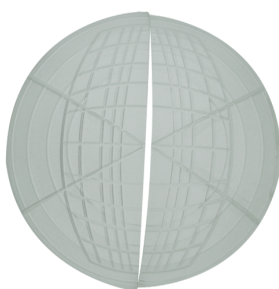
Wymiary: 133 x 106 x 66 mm  
Stopień / Klasa ochrony: IP54 /  
Obudowa: poliwęglan, odporny na promieniowanie UV



**Adapter SM do Wspornik naścienny**

Nr art.: 93192

Wymiary: 103 x 80 x 26 mm  
Obudowa: poliwęglan, odporny na promieniowanie UV  
Kolor materiału: biały



**Przesłony PD2N/PD3N**

Nr art.: 37367

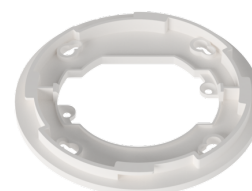
Obudowa: ABS



**Zestaw montażowy wahadła PD2/3/4 SM**

Nr art.: 93179

Wymiary: 1 : Ø 113 x 79 mm, 2 : Ø 113 x 34 mm  
Obudowa: poliwęglan, odporny na promieniowanie UV  
Kolor materiału: biały, zbliżony do RAL9010



**Pierścień adaptera PD2N FM (podtynkowe)**

Nr art.: 93089

Wymiary: Ø 101 x 10 mm  
Obudowa: poliwęglan, odporny na promieniowanie UV  
Kolor materiału: biały matowy, zbliżony do RAL9010