



PD2N-KNXs-ST-FM (podtynkowe)

93511 EAN: 4007529935116

- Napięcie: Do łączenia z systemami KNX BUS
- Wymiary: Ø 106 x 42 mm
- Wejście zasilania: 12 mA

Dane zamówienia

Nazwa	Kolor	Nr art.
PD2N-KNXs-ST-FM (podtynkowe)	biały	93511

Akcesoria

Nazwa	Kolor	Nr art.
BLE-IR-Adapter	czarny	93067
IR-PD-KNX	-	92123
Adapter do montażu natynkowego IP54 PD2N- / PD4N-FM (podtynkowe)	biały	93307
Adapter do montażu natynkowego IP54 PD2N- / PD4N-FM (podtynkowe)	czarny	93753
Adapter do montażu natynkowego IP54 PD2N- / PD4N-FM (podtynkowe)	biały	93752
Adapter do montażu natynkowego IP54 PD2N- / PD4N-FM (podtynkowe)	antracyt	93751
Pierścień osłony PD2N FM (podtynkowe)	czarny	93763
Pierścień osłony PD2N FM (podtynkowe)	biały	93762
Pierścień osłony PD2N FM (podtynkowe)	antracyt	93761

Pierścień osłony PD2N FM (podtynkowe)	biały	93760
Ostona druciana BSK (Ø 200 x 90 mm)	biały	92199
Wspornik ścienny PD2N/4N Typ A	biały	93702
Wspornik ścienny PD2N/4N Typ A	antracyt	93701
Wspornik ścienny PD2N/4N Typ A	biały	93700
Wspornik ścienny PD2N/4N Typ A	czarny	93703
Wspornik ścienny PD2N/4N Typ A	biały	93164
Przesłony PD2N/PD3N		37367

Dane techniczne

Napięcie:	Do łączenia z systemami KNX BUS
Wymiary:	Ø 106 x 42 mm
Wejście zasilania:	12 mA
Obszar detekcji:	poziomo 360° (Montaż sufitowy) maks. Ø 10 m (poprzecznie) maks. Ø 6 m (frontalny) maks. Ø 4 m (siedzący)
Zasięg:	78 m ² / 2.5 m Wysokość montażu
Obszar monitorowany (ruch styczny):	2 m / 5 m / 2.5 m
Min./Maks./Zalecana wysokość montażu:	IP20 / Klasa III
Stopień / Klasa ochrony:	IK05
Klasa ochrony mechanicznej:	-25 °C (do) +55 °C
Temperatura otoczenia:	poliwęglan, odporny na promieniowanie UV
Obudowa:	biały matowy, zbliżony do RAL9010
Kolor materiału:	2
Sensory światła:	1
Liczba czujników PIR:	Tak
KNX TP 256:	Tak
KNX Secure:	5 - 100 % / OFF / 1 min - 255 min
Światło orientacyjne:	5 - 100 %
Światło nocne:	5 - 2000 (luks)
Wartość ustawiona jasności:	

Informacje o produkcie

Czujnik obecności KNX ze zintegrowanym złączem KNX bus

KNX Secure Ready

Parametryzacja poprzez ETS 5 do integracji z systemami KNX

Indywidualne dopasowanie czułości sensora ruchu

Pomiar światła mieszanego poprzez wewnętrzny, zewnętrzny i zdalny (opcjonalne) sensor światła

Inteligentny tryb automatyczny, tryb półautomatyczny, tryb regulacji niezależny od obecności (tryb wyłącznika zmierzchowego), tryb automatyczny

1 x światło (regulacja lub załączanie), 1 x wyjście slave, 3 odrębne bloki HVAC

Regulacja maks. trzech grup oświetlenia poprzez offset (możliwy wpływ czynników zewnętrznych)

Krótki okres obecności, samoregulujący czas załączenia, funkcja korytarzowa

Różne funkcje blokady

Funkcja soft-start

Odtwarzanie scen świetlnych

Opcjonalnie aktywowane wskaźniki stanu

Bazę danych produktów do zaimportowania do ETS należy pobrać ze strony www.firmy B.E.G.

Obszar detekcji można rozszerzyć stosując tryb master-slave

Wiele różnych opcji optymalizacji pomiaru światła

Mierzona wartość światła jest przesyłana do magistrali

Adaptacja krzywej przyciemniania światła

Możliwość dwukierunkowego zdalnego sterowania przy pomocy adaptera IR i aplikacji B.E.G. na smartfony

Kod PIN

Możliwość zdalnego programowania pilotem (opcja)

Tryb programowania (adres fizyczny) może być obsługiwany pilotem

Tryb HVAC (0=automatyczny, 1=komfortowy, 2=czuwanie, 3=oszczędny, 4=ochrona przed zamarzaniem/temperaturą)

Możliwość manualnej regulacji przy pomocy zewnętrznych przycisków KNX

Kontrola funkcji (tętno, przesyłanie cykliczne)

Wymuszone wyłączenie

Inteligentny centralny wyłącznik

Ostrzeżenie o wyłączeniu

Funkcja nagrzewania z czasem nagrzewania regulowanym od 1 do 100 godz.

Zachowanie urządzenia po wznowieniu napięcia można dowolnie programować

Programowalny czas zwłoki ze względów bezpieczeństwa po każdym wyłączeniu światła

Przykłady zastosowań:

biura, sale konferencyjne, szkoły, przedszkola, szpitale itp.



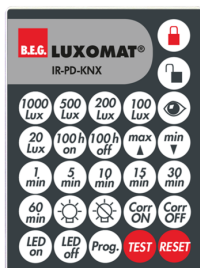
Akcesoria



BLE-IR-Adapter

Nr art.: 93067

Wymiary: 40 x 55 x 103 mm
Kolor materiału: czarny
Częstotliwość: 2.4 GHz pasmo ISM,
GFSK 0.2 dBm + 5.3 dBi = 5.5 dBm



IR-PD-KNX

Nr art.: 92123

Bateria: 3.0 V Bateria litowa CR2032
(w zestawie)
Wymiary: 80 x 60 x 8 mm
Kolor materiału: -



Adapter do montażu natynkowego IP54 PD2N- / PD4N-FM (podtynkowe)

Nr art.: 93307

Wymiary: Ø 109 x 19 mm
Stopień / Klasa ochrony: IP54
Kolor materiału: biały, zbliżony do RAL9010



Adapter do montażu natynkowego IP54 PD2N- / PD4N-FM (podtynkowe)

Nr art.: 93753

Wymiary: Ø 109 x 19 mm
Stopień / Klasa ochrony: IP54
Obudowa: poliwęglan, odporny na promieniowanie UV



Adapter do montażu natynkowego IP54 PD2N- / PD4N-FM (podtynkowe)

Nr art.: 93752

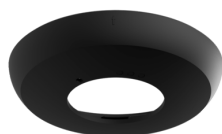
Wymiary: Ø 109 x 19 mm
Stopień / Klasa ochrony: IP54
Obudowa: poliwęglan, odporny na promieniowanie UV



Adapter do montażu natynkowego IP54 PD2N- / PD4N-FM (podtynkowe)

Nr art.: 93751

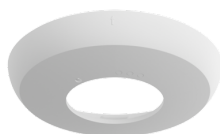
Wymiary: Ø 109 x 19 mm
Stopień / Klasa ochrony: IP54
Obudowa: poliwęglan, odporny na promieniowanie UV



Pierścień osłony PD2N FM (podtynkowe)

Nr art.: 93763

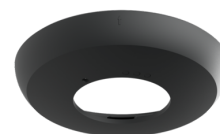
Wymiary: Ø 106 x 20 mm
Klasa ochrony mechanicznej: IK05
Obudowa: poliwęglan, odporny na promieniowanie UV



Pierścień osłony PD2N FM (podtynkowe)

Nr art.: 93762

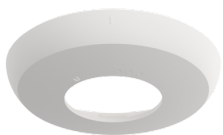
Wymiary: Ø 106 x 20 mm
Klasa ochrony mechanicznej: IK05
Obudowa: poliwęglan, odporny na promieniowanie UV



Pierścień osłony PD2N FM (podtynkowe)

Nr art.: 93761

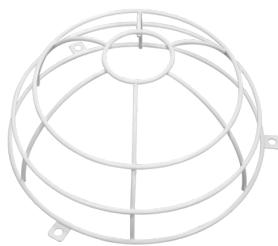
Wymiary: Ø 106 x 20 mm
Klasa ochrony mechanicznej: IK05
Obudowa: poliwęglan, odporny na promieniowanie UV



**Pierścień osłony PD2N FM
(podtynkowe)**

Nr art.: 93760

Wymiary: Ø 106 x 20 mm
Klasa ochrony mechanicznej: IK05
Obudowa: poliwęglan, odporny na promieniowanie UV



**Osłona druciana BSK (Ø 200 x 90
mm)**

Nr art.: 92199

Wymiary: Ø 200 x 90 mm
Klasa ochrony mechanicznej: IK09
Obudowa: Osłona druciana



**Wspornik ścienny PD2N/4N Typ
A**

Nr art.: 93702

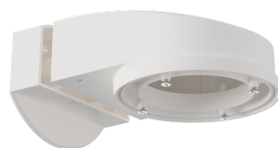
Wymiary: 133 x 106 x 66 mm
Stopień / Klasa ochrony: IP54 / Klasa II
Obudowa: poliwęglan, odporny na promieniowanie UV



Wspornik ścienny PD2N/4N Typ A

Nr art.: 93701

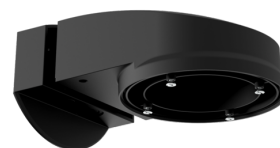
Wymiary: 133 x 106 x 66 mm
Stopień / Klasa ochrony: IP54 / Klasa II
Obudowa: poliwęglan, odporny na promieniowanie UV



**Wspornik ścienny PD2N/4N Typ
A**

Nr art.: 93700

Wymiary: 133 x 106 x 66 mm
Stopień / Klasa ochrony: IP54 / Klasa II
Obudowa: poliwęglan, odporny na promieniowanie UV



**Wspornik ścienny PD2N/4N Typ
A**

Nr art.: 93703

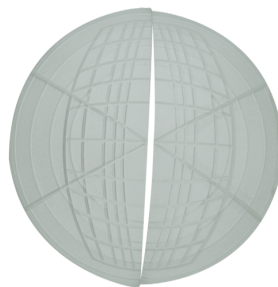
Wymiary: 133 x 106 x 66 mm
Stopień / Klasa ochrony: IP54 / Klasa II
Obudowa: poliwęglan, odporny na promieniowanie UV



Wspornik ścienny PD2N/4N Typ A

Nr art.: 93164

Wymiary: 133 x 106 x 66 mm
Stopień / Klasa ochrony: IP54 /
Obudowa: poliwęglan, odporny na promieniowanie UV



Prześłonka PD2N/PD3N

Nr art.: 37367

Obudowa: ABS