

B.E.G.**LUXOMAT[®]net**

PD2N-KNXs-ST-FC

93510 EAN: 4007529935109

- Napięcie: Do łączenia z systemami KNX BUS
- Wymiary: Ø 83 x 55 mm
- Wejście zasilania: 12 mA

Dane zamówienia

Nazwa	Kolor	Nr art.
PD2N-KNXs-ST-FC	biały	93510

Akcesoria

Nazwa	Kolor	Nr art.
BLE-IR-Adapter	czarny	93067
IR-PD-KNX	-	92123
Pierścień osłony PD2N FC	czarny	93773
Pierścień osłony PD2N FC	biały	93772
Pierścień osłony PD2N FC	antracyt	93771
Ostona druciana BSK (Ø 200 x 90 mm)	biały	92199
Wspornik ścienny PD2N/4N Typ A	biały	93702
Wspornik ścienny PD2N/4N Typ A	antracyt	93701
Wspornik ścienny PD2N/4N Typ A	biały	93700
Wspornik ścienny PD2N/4N Typ A	czarny	93703
Wspornik ścienny PD2N/4N Typ A	biały	93164
Przesłony PD2N/PD3N		37367

Dane techniczne

Napięcie:	Do łączenia z systemami KNX BUS
Wymiary:	Ø 83 x 55 mm
Wejście zasilania:	12 mA
Obszar detekcji:	poziomo 360° (Montaż sufitowy) maks. Ø 10 m (poprzecznie) maks. Ø 6 m (frontalny) maks. Ø 4 m (siedzący)
Zasięg:	78 m ² / 2.5 m Wysokość montażu
Obszar monitorowany (ruch styczny):	2 m / 5 m / 2.5 m
Min./Maks./Zalecana wysokość montażu:	IP20 / Klasa III
Stopień / Klasa ochrony:	IK05
Klasa ochrony mechanicznej:	-25 °C (do) +55 °C
Temperatura otoczenia:	poliwęglan, odporny na promieniowanie UV
Obudowa:	2
Sensory światła:	biały matowy, zbliżony do RAL9010
Kolor materiału:	1
Liczba czujników PIR:	Tak
KNX TP 256:	Tak
KNX Secure:	5 - 100 % / OFF / 1 min - 255 min
Światło orientacyjne:	5 - 100 %
Światło nocne:	5 - 2000 (luks)
Wartość ustawiona jasności:	

Informacje o produkcie

Czujnik obecności KNX ze zintegrowanym złączem KNX bus

KNX Secure Ready

Parametryzacja poprzez ETS 5 do integracji z systemami KNX

Indywidualne dopasowanie czułości sensora ruchu

Pomiar światła mieszanego poprzez wewnętrzny, zewnętrzny i zdalny (opcjonalne) sensor światła

Inteligentny tryb automatyczny, tryb półautomatyczny, tryb regulacji niezależny od obecności (tryb wyłącznika zmierzchowego), tryb automatyczny

1 x światło (regulacja lub załączanie), 1 x wyjście slave, 3 odrębne bloki HVAC

Regulacja maks. trzech grup oświetlenia poprzez offset (możliwy wpływ czynników zewnętrznych)

Krótki okres obecności, samoregulujący czas załączenia, funkcja korytarzowa

Różne funkcje blokady

Funkcja soft-start

Odtwarzanie scen świetlnych

Opcjonalnie aktywowane wskaźniki stanu

Bazę danych produktów do zaimportowania do ETS należy pobrać ze strony www.firmy B.E.G.

Obszar detekcji można rozszerzyć stosując tryb master-slave

Wiele różnych opcji optymalizacji pomiaru światła

Mierzona wartość światła jest przesyłana do magistrali

Adaptacja krzywej przyciemniania światła

Możliwość dwukierunkowego zdalnego sterowania przy pomocy adaptera IR i aplikacji B.E.G. na smartfony

Kod PIN

Możliwość zdalnego programowania pilotem (opcja)

Tryb programowania (adres fizyczny) może być obsługiwany pilotem

Tryb HVAC (0=automatyczny, 1=komfortowy, 2=czuwanie, 3=oszczędny, 4=ochrona przed zamarzaniem/temperaturą)

Możliwość manualnej regulacji przy pomocy zewnętrznych przycisków KNX

Kontrola funkcji (tętno, przesyłanie cykliczne)

Wymuszone wyłączenie

Inteligentny centralny wyłącznik

Ostrzeżenie o wyłączeniu

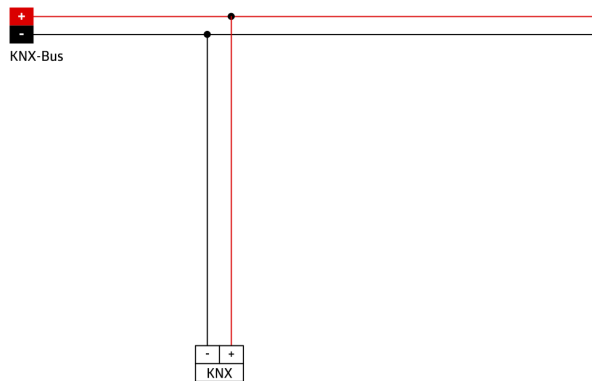
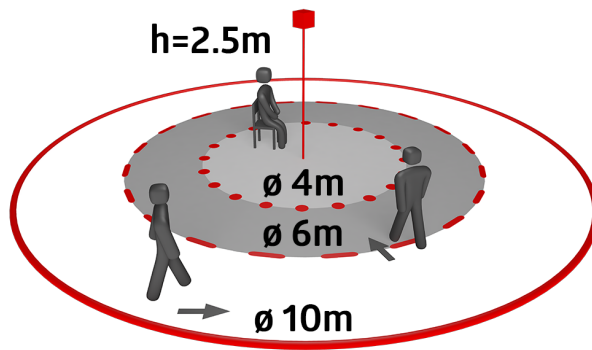
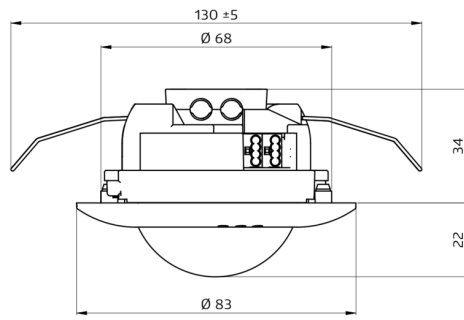
Funkcja nagrzewania z czasem nagrzewania regulowanym od 1 do 100 godz.

Zachowanie urządzenia po wznowieniu napięcia można dowolnie programować

Programowalny czas zwłoki ze względów bezpieczeństwa po każdym wyłączeniu światła

Przykłady zastosowań:

biura, sale konferencyjne, szkoły, przedszkola, szpitale itp.



Akcesoria



BLE-IR-Adapter

Nr art.: 93067

Wymiary: 40 x 55 x 103 mm
Kolor materiału: czarny
Częstotliwość: 2.4 GHz pasmo ISM,
GFSK 0.2 dBm + 5.3 dBi = 5.5 dBm



IR-PD-KNX

Nr art.: 92123

Bateria: 3.0 V Bateria litowa CR2032
(w zestawie)
Wymiary: 80 x 60 x 8 mm
Kolor materiału: -



Pierścień osłony PD2N FC

Nr art.: 93773

Wymiary: Ø 82 x 13 mm
Klasa ochrony mechanicznej: IK05
Obudowa: poliwęglan, odporny na promieniowanie UV



Pierścień osłony PD2N FC

Nr art.: 93772

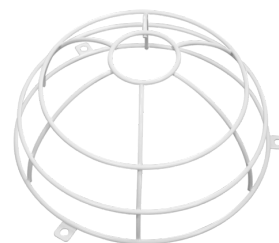
Wymiary: Ø 82 x 13 mm
Klasa ochrony mechanicznej: IK05
Obudowa: poliwęglan, odporny na promieniowanie UV



Pierścień osłony PD2N FC

Nr art.: 93771

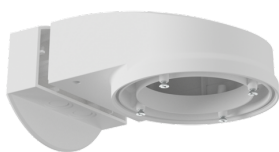
Wymiary: Ø 82 x 13 mm
Klasa ochrony mechanicznej: IK05
Obudowa: poliwęglan, odporny na promieniowanie UV



Ostona druciana BSK (Ø 200 x 90 mm)

Nr art.: 92199

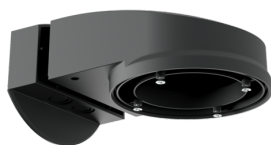
Wymiary: Ø 200 x 90 mm
Klasa ochrony mechanicznej: IK09
Obudowa: Ostona druciana



Wspornik ścienny PD2N/4N Typ A

Nr art.: 93702

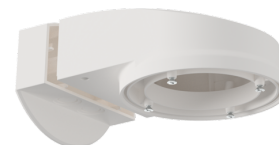
Wymiary: 133 x 106 x 66 mm
Stopień / Klasa ochrony: IP54 / Klasa II
Obudowa: poliwęglan, odporny na promieniowanie UV



Wspornik ścienny PD2N/4N Typ A

Nr art.: 93701

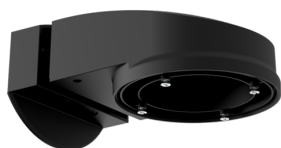
Wymiary: 133 x 106 x 66 mm
Stopień / Klasa ochrony: IP54 / Klasa II
Obudowa: poliwęglan, odporny na promieniowanie UV



Wspornik ścienny PD2N/4N Typ A

Nr art.: 93700

Wymiary: 133 x 106 x 66 mm
Stopień / Klasa ochrony: IP54 / Klasa II
Obudowa: poliwęglan, odporny na promieniowanie UV



Wspornik ścienny PD2N/4N Typ A

Nr art.: 93703

Wymiary: 133 x 106 x 66 mm

Stopień / Klasa ochrony: IP54 / Klasa II

Obudowa: poliwęglan, odporny na promieniowanie UV



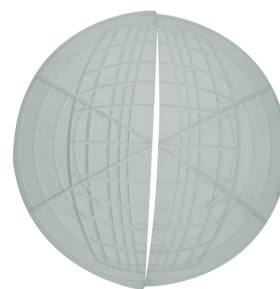
Wspornik ścienny PD2N/4N Typ A

Nr art.: 93164

Wymiary: 133 x 106 x 66 mm

Stopień / Klasa ochrony: IP54 /

Obudowa: poliwęglan, odporny na promieniowanie UV



Prześłony PD2N/PD3N

Nr art.: 37367

Obudowa: ABS