



PD2N-KNXs-BA-FM (podtynkowe)

93534 EAN: 4007529935345

- Napięcie: Do łączenia z systemami KNX BUS
- Wymiary: Ø 106 x 42 mm
- Wejście zasilania: 12 mA

Dane zamówienia

Nazwa	Kolor	Nr art.
PD2N-KNXs-BA-FM (podtynkowe)	biały	93534

Akcesoria

Nazwa	Kolor	Nr art.
Adapter do montażu natynkowego IP54 PD2N- / PD4N-FM (podtynkowe)	czarny	93753
Adapter do montażu natynkowego IP54 PD2N- / PD4N-FM (podtynkowe)	biały	93752
Adapter do montażu natynkowego IP54 PD2N- / PD4N-FM (podtynkowe)	antracyt	93751
Adapter do montażu natynkowego IP54 PD2N- / PD4N-FM (podtynkowe)	biały	93307
Pierścień osłony PD2N FM (podtynkowe)	czarny	93763
Pierścień osłony PD2N FM (podtynkowe)	biały	93762
Pierścień osłony PD2N FM (podtynkowe)	antracyt	93761
Pierścień osłony PD2N FM (podtynkowe)	biały	93760
Ostona druciana BSK (Ø 200 x 90 mm)	biały	92199

Wspornik naścienny PD2N/4N Typ A	biały	93702
Wspornik naścienny PD2N/4N Typ A	antracyt	93701
Wspornik naścienny PD2N/4N Typ A	biały	93700
Wspornik naścienny PD2N/4N Typ A	czarny	93703
Wspornik naścienny PD2N/4N Typ A	biały	93164
Przesłony PD2N/PD3N		37367

Dane techniczne

Napięcie:	Do łączenia z systemami KNX BUS
Wymiary:	Ø 106 x 42 mm
Wejście zasilania:	12 mA
Obszar detekcji:	poziomo 360° (Montaż sufitowy) maks. Ø 10 m (poprzecznie) maks. Ø 6 m (frontalny) maks. Ø 4 m (siedzący)
Zasięg:	78 m ² / 2.5 m Wysokość montażu
Obszar monitorowany (ruch styczny):	2 m / 5 m / 2.5 m
Min./Maks./Zalecana wysokość montażu:	IP20 / Klasa III
Stopień / Klasa ochrony:	IK05
Klasa ochrony mechanicznej:	-25 °C (do) +55 °C
Temperatura otoczenia:	poliwęglan, odporny na promieniowanie UV
Obudowa:	biały matowy, zbliżony do RAL9010
Kolor materiału:	2
Sensory światła:	1
Liczba czujników PIR:	Tak
KNX TP 256:	Tak
KNX Secure:	5 - 2000 (luks)
Wartość ustawiona jasności:	

Informacje o produkcie

Czujnik obecności KNX ze zintegrowanym złączem KNX bus
KNX Secure Ready
Indywidualne dopasowanie czułości sensora ruchu
Pomiar światła mieszanego poprzez wewnętrzny, zewnętrzny i zdalny (opcjonalne) sensor światła
Inteligentny tryb automatyczny, tryb półautomatyczny, tryb regulacji niezależny od obecności (tryb wyłącznika zmierzchowego), tryb automatyczny
1 x światło (regulacja lub załączanie), 1 x wyjście slave
Funkcja soft-start
Opcjonalnie aktywowane wskaźniki stanu
Obszar detekcji można rozszerzyć stosując tryb master-slave
Wiele różnych opcji optymalizacji pomiaru światła
Mierzona wartość światła jest przesyłana do magistrali
Możliwość manualnej regulacji przy pomocy zewnętrznych przycisków KNX
Zachowanie urządzenia po wznowieniu napięcia można dowolnie programować

Przykłady zastosowań:

biura, sale konferencyjne, szkoły, przedszkola, szpitale itp.



Aksesoria



Adapter do montażu natynkowego IP54 PD2N- / PD4N-FM (podtynkowe)

Nr art.: 93753

Wymiary: Ø 109 x 19 mm
Stopień / Klasa ochrony: IP54
Obudowa: poliwęglan, odporny na promieniowanie UV



Adapter do montażu natynkowego IP54 PD2N- / PD4N-FM (podtynkowe)

Nr art.: 93752

Wymiary: Ø 109 x 19 mm
Stopień / Klasa ochrony: IP54
Obudowa: poliwęglan, odporny na promieniowanie UV



Adapter do montażu natynkowego IP54 PD2N- / PD4N-FM (podtynkowe)

Nr art.: 93751

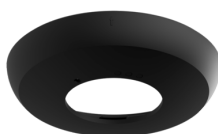
Wymiary: Ø 109 x 19 mm
Stopień / Klasa ochrony: IP54
Obudowa: poliwęglan, odporny na promieniowanie UV



Adapter do montażu natynkowego IP54 PD2N- / PD4N-FM (podtynkowe)

Nr art.: 93307

Wymiary: Ø 109 x 19 mm
Stopień / Klasa ochrony: IP54
Kolor materiału: biały, zbliżony do RAL9010



Pierścień osłony PD2N FM (podtynkowe)

Nr art.: 93763

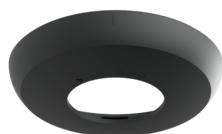
Wymiary: Ø 106 x 20 mm
Klasa ochrony mechanicznej: IK05
Obudowa: poliwęglan, odporny na promieniowanie UV



Pierścień osłony PD2N FM (podtynkowe)

Nr art.: 93762

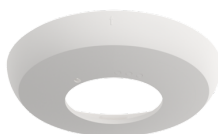
Wymiary: Ø 106 x 20 mm
Klasa ochrony mechanicznej: IK05
Obudowa: poliwęglan, odporny na promieniowanie UV



Pierścień osłony PD2N FM (podtynkowe)

Nr art.: 93761

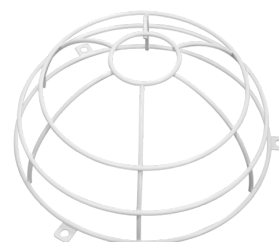
Wymiary: Ø 106 x 20 mm
Klasa ochrony mechanicznej: IK05
Obudowa: poliwęglan, odporny na promieniowanie UV



Pierścień osłony PD2N FM (podtynkowe)

Nr art.: 93760

Wymiary: Ø 106 x 20 mm
Klasa ochrony mechanicznej: IK05
Obudowa: poliwęglan, odporny na promieniowanie UV



Ostona druciana BSK (Ø 200 x 90 mm)

Nr art.: 92199

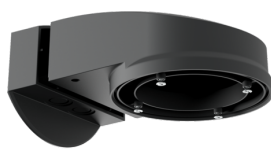
Wymiary: Ø 200 x 90 mm
Klasa ochrony mechanicznej: IK09
Obudowa: Ostona druciana



Wspornik ścienny PD2N/4N Typ A

Nr art.: 93702

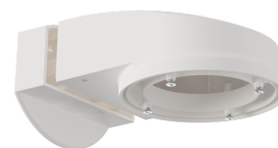
Wymiary: 133 x 106 x 66 mm
Stopień / Klasa ochrony: IP54 / Klasa II
Obudowa: poliwęglan, odporny na promieniowanie UV



Wspornik ścienny PD2N/4N Typ A

Nr art.: 93701

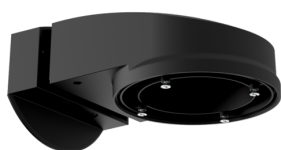
Wymiary: 133 x 106 x 66 mm
Stopień / Klasa ochrony: IP54 / Klasa II
Obudowa: poliwęglan, odporny na promieniowanie UV



Wspornik ścienny PD2N/4N Typ A

Nr art.: 93700

Wymiary: 133 x 106 x 66 mm
Stopień / Klasa ochrony: IP54 / Klasa II
Obudowa: poliwęglan, odporny na promieniowanie UV



Wspornik ścienny PD2N/4N Typ A

Nr art.: 93703

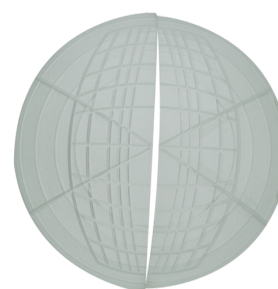
Wymiary: 133 x 106 x 66 mm
Stopień / Klasa ochrony: IP54 / Klasa II
Obudowa: poliwęglan, odporny na promieniowanie UV



Wspornik ścienny PD2N/4N Typ A

Nr art.: 93164

Wymiary: 133 x 106 x 66 mm
Stopień / Klasa ochrony: IP54 /
Obudowa: poliwęglan, odporny na promieniowanie UV



Prześły PD2N/PD3N

Nr art.: 37367

Obudowa: ABS