

# B.E.G. LUXOMAT® net



## PD2N-CAS

93477 EAN: 4007529934775

Czujnik ruchu PIR kompatybilny z CASAMBI, z zasięgiem wykrywania 360° i zasięgiem do Ø10m (78 m²)

### Dane zamówienia

| Nazwa    | Kolor | Nr art. |
|----------|-------|---------|
| PD2N-CAS | biały | 93477   |

### Akcesoria

| Nazwa                                      | Kolor    | Nr art. |
|--------------------------------------------|----------|---------|
| Adapter do montażu natynkowego IP54 PD2N H | biały    | 93454   |
| Adapter do montażu natynkowego IP54 PD2N H | czarny   | 93783   |
| Adapter do montażu natynkowego IP54 PD2N H | biały    | 93782   |
| Adapter do montażu natynkowego IP54 PD2N H | antracyt | 93781   |
| Pierścień osłony PD2N FC                   | czarny   | 93773   |
| Pierścień osłony PD2N FC                   | biały    | 93772   |
| Pierścień osłony PD2N FC                   | antracyt | 93771   |
| Pierścień osłony PD2N FM (podtynkowe)      | czarny   | 93763   |
| Pierścień osłony PD2N FM (podtynkowe)      | biały    | 93762   |

|                                            |          |       |
|--------------------------------------------|----------|-------|
| Pierścień osłonowy PD2N FM<br>(podtynkowe) | antracyt | 93761 |
| Pierścień osłonowy PD2N FM<br>(podtynkowe) | biały    | 93760 |
| Ostona druciana BSK (Ø 200 x 90 mm)        | biały    | 92199 |
| Wspornik naścienny PD2N/4N Typ A           | biały    | 93702 |
| Wspornik naścienny PD2N/4N Typ A           | antracyt | 93701 |
| Wspornik naścienny PD2N/4N Typ A           | biały    | 93700 |
| Wspornik naścienny PD2N/4N Typ A           | czarny   | 93703 |
| Wspornik naścienny PD2N/4N Typ A           | biały    | 93164 |
| Adapter SM do Wspornik naścienny           | biały    | 93192 |
| Przesłony PD2N/PD3N                        |          | 37367 |
| Zestaw montażowy wahadła PD2/3/4<br>SM     | biały    | 93179 |
| Pierścień adaptera PD2N FM<br>(podtynkowe) |          | 93089 |

## Dane techniczne

|                                           |                                                                                                                               |
|-------------------------------------------|-------------------------------------------------------------------------------------------------------------------------------|
| Napięcie:                                 | 230 V AC $\pm$ 10% 50 Hz                                                                                                      |
| Wymiary:                                  | Ø 84 x 85 mm                                                                                                                  |
| Ustawienia:                               | Aplikacja Casambi                                                                                                             |
| Pobór energii:                            | 0.5 W                                                                                                                         |
| Obszar detekcji:                          | poziomo 360°<br>(Montaż sufitowy)<br>maks. Ø 10 m<br>(poprzecznie)<br>maks. Ø 6 m<br>(frontalny)<br>maks. Ø 4 m<br>(siedzący) |
| Zasięg:                                   | 78 m <sup>2</sup> / 2.5 m<br>Wysokość<br>montażu                                                                              |
| Obszar monitorowany<br>(ruch styczny):    | 2 m / 5 m / 2.5 m                                                                                                             |
| Min./Maks./Zalecana<br>wysokość montażu:  | IP20 / Klasa II                                                                                                               |
| Stopień / Klasa<br>ochrony:               | IK04                                                                                                                          |
| Klasa ochrony<br>mechanicznej:            | -5 °C (do) +45 °C<br>poliwęglan,<br>odporny na<br>promieniowanie<br>UV                                                        |
| Temperatura otoczenia:                    | biały matowy,<br>zbliżony do<br>RAL9010                                                                                       |
| Obudowa:                                  | Liczba czujników PIR: 1                                                                                                       |
| Kolor materiału:                          | <b>Kanał 1 (steruje<br/>oświetleniem)</b>                                                                                     |
| Liczba czujników PIR:                     | Czas załączenia: 1 s - 60 min                                                                                                 |
| <b>Kanał 1 (steruje<br/>oświetleniem)</b> | Wartość ustawiona<br>jasności: 1 - 4000 (luks)                                                                                |
| Czas załączenia:                          | Pomiar światła<br>mieszanego: Pomiar światła<br>mieszanego                                                                    |
| Wartość ustawiona<br>jasności:            |                                                                                                                               |
| Pomiar światła<br>mieszanego:             |                                                                                                                               |

## Informacje o produkcie

Czujnik obecności z bezprzewodową komunikacją protokołem Casambi

Pomiar światła mieszanego poprzez wewnętrzny i zewnętrzny sensor światła

Obciążenie między wewnętrznym i zewnętrznym czujnikiem światła można odpowiednio dostosować

Dostosowanie współczynnika odbicia do wprowadzania rzeczywistego natężenia oświetlenia w aplikacji

Obszar detekcji można rozszerzyć przy pomocy dodatkowych urządzeń B.E.G. Casambi

Indywidualne dopasowanie czułości sensora ruchu

Obszar detekcji można ograniczyć przy pomocy przesłon

Wygodne programowanie przy pomocy aplikacji Casambi

Zawiera wstępnie zmontowany zacisk sprężynowy z odciążeniem i nasadką ochronną do montażu w suficie

Możliwość montażu natynkowego przy pomocy dodatkowych akcesoriów

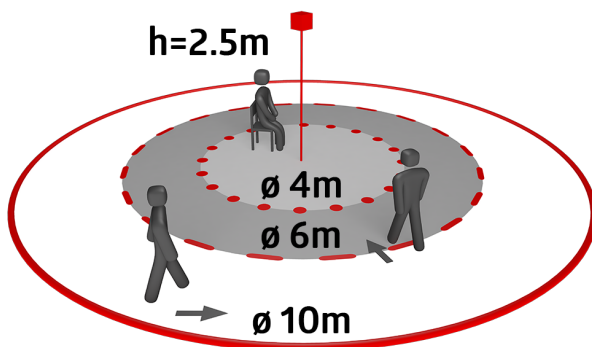
Akcesoria do montażu na ścianie dostępne opcjonalnie

Inne akcesoria do dopasowywania kolorów dostępne opcjonalnie

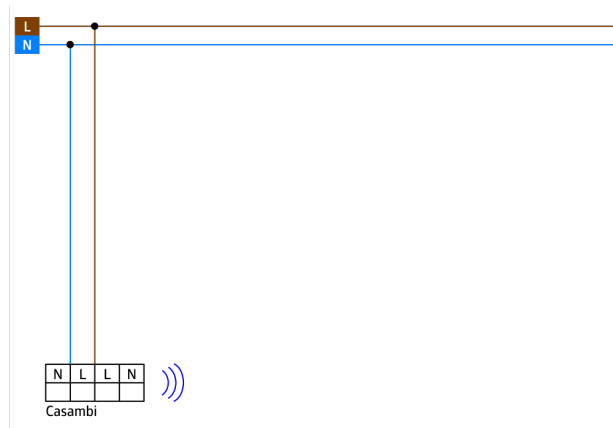
Wskaźnik LED pomocny przy programowaniu

### Przykłady zastosowań:

hale wejściowe, małe biura, biura na planie otwartym, sale lekcyjne / seminaryjne



# CASAMBI



## Akcesoria



### Adapter do montażu natynkowego IP54 PD2N H

Nr art.: 93454

Wymiary: Ø 110 x 65 mm  
Stopień / Klasa ochrony: IP54  
Kolor materiału: biały, zbliżony do RAL9010



### Adapter do montażu natynkowego IP54 PD2N H

Nr art.: 93783

Wymiary: Ø 110 x 65 mm  
Stopień / Klasa ochrony: IP54  
Kolor materiału: czarny, zbliżony do RAL9005



### Adapter do montażu natynkowego IP54 PD2N H

Nr art.: 93782

Wymiary: Ø 110 x 65 mm  
Stopień / Klasa ochrony: IP54  
Kolor materiału: biały, zbliżony do RAL9016



### Adapter do montażu natynkowego IP54 PD2N H

Nr art.: 93781

Wymiary: Ø 110 x 65 mm  
Stopień / Klasa ochrony: IP54  
Kolor materiału: antracyt, zbliżony do RAL7016



### Pierścień osłonowy PD2N FC

Nr art.: 93773

Wymiary: Ø 82 x 13 mm  
Klasa ochrony mechanicznej: IK05  
Obudowa: poliwęglan, odporny na promieniowanie UV



### Pierścień osłonowy PD2N FC

Nr art.: 93772

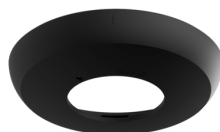
Wymiary: Ø 82 x 13 mm  
Klasa ochrony mechanicznej: IK05  
Obudowa: poliwęglan, odporny na promieniowanie UV



### Pierścień osłonowy PD2N FC

Nr art.: 93771

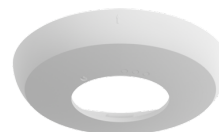
Wymiary: Ø 82 x 13 mm  
Klasa ochrony mechanicznej: IK05  
Obudowa: poliwęglan, odporny na promieniowanie UV



### Pierścień osłonowy PD2N FM (podtynkowe)

Nr art.: 93763

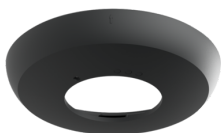
Wymiary: Ø 106 x 20 mm  
Klasa ochrony mechanicznej: IK05  
Obudowa: poliwęglan, odporny na promieniowanie UV



### Pierścień osłonowy PD2N FM (podtynkowe)

Nr art.: 93762

Wymiary: Ø 106 x 20 mm  
Klasa ochrony mechanicznej: IK05  
Obudowa: poliwęglan, odporny na promieniowanie UV



**Pierścień osłonowy PD2N FM (podtynkowe)**

Nr art.: 93761

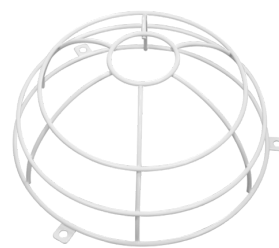
Wymiary: Ø 106 x 20 mm  
Klasa ochrony mechanicznej: IK05  
Obudowa: poliwęglan, odporny na promieniowanie UV



**Pierścień osłonowy PD2N FM (podtynkowe)**

Nr art.: 93760

Wymiary: Ø 106 x 20 mm  
Klasa ochrony mechanicznej: IK05  
Obudowa: poliwęglan, odporny na promieniowanie UV



**Ostona druciana BSK (Ø 200 x 90 mm)**

Nr art.: 92199

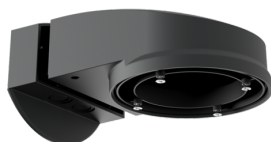
Wymiary: Ø 200 x 90 mm  
Klasa ochrony mechanicznej: IK09  
Obudowa: Ostona druciana



**Wspornik ścienny PD2N/4N Typ A**

Nr art.: 93702

Wymiary: 133 x 106 x 66 mm  
Stopień / Klasa ochrony: IP54 / Klasa II  
Obudowa: poliwęglan, odporny na promieniowanie UV



**Wspornik ścienny PD2N/4N Typ A**

Nr art.: 93701

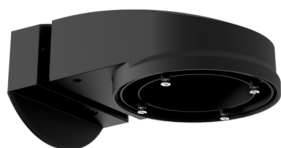
Wymiary: 133 x 106 x 66 mm  
Stopień / Klasa ochrony: IP54 / Klasa II  
Obudowa: poliwęglan, odporny na promieniowanie UV



**Wspornik ścienny PD2N/4N Typ A**

Nr art.: 93700

Wymiary: 133 x 106 x 66 mm  
Stopień / Klasa ochrony: IP54 / Klasa II  
Obudowa: poliwęglan, odporny na promieniowanie UV



**Wspornik ścienny PD2N/4N Typ A**

Nr art.: 93703

Wymiary: 133 x 106 x 66 mm  
Stopień / Klasa ochrony: IP54 / Klasa II  
Obudowa: poliwęglan, odporny na promieniowanie UV



**Wspornik ścienny PD2N/4N Typ A**

Nr art.: 93164

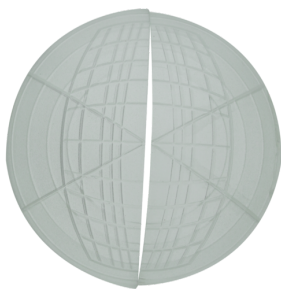
Wymiary: 133 x 106 x 66 mm  
Stopień / Klasa ochrony: IP54 /  
Obudowa: poliwęglan, odporny na promieniowanie UV



**Adapter SM do Wspornik ścienny**

Nr art.: 93192

Wymiary: 103 x 80 x 26 mm  
Obudowa: poliwęglan, odporny na promieniowanie UV  
Kolor materiału: biały



**Prześły PD2N/PD3N**

Nr art.: 37367

Obudowa: ABS



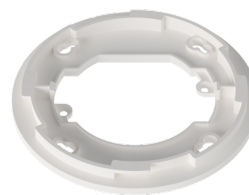
**Zestaw montażowy wahadła  
PD2/3/4 SM**

Nr art.: 93179

Wymiary: 1 : Ø 113 x 79 mm, 2 : Ø 113  
x 34 mm

Obudowa: poliwęglan, odporny na  
promieniowanie UV

Kolor materiału: biały, zbliżony do  
RAL9010



**Pierścień adaptera PD2N FM  
(podtynkowe)**

Nr art.: 93089

Wymiary: Ø 101 x 10 mm

Obudowa: poliwęglan, odporny na  
promieniowanie UV

Kolor materiału: biały matowy, zbliżony  
do RAL9010