



## LC-plus-DALI-SYS 280 Zestaw 93308-93220

- Napięcie: Do łączenia z systemami DALI Bus, maks. 22.5 V DC
- Wymiary: 110 x 68 x 78 mm
- Ustawienia: B.E.G. PC Tools, B.E.G. DALI-SYS router

### Dane zamówienia

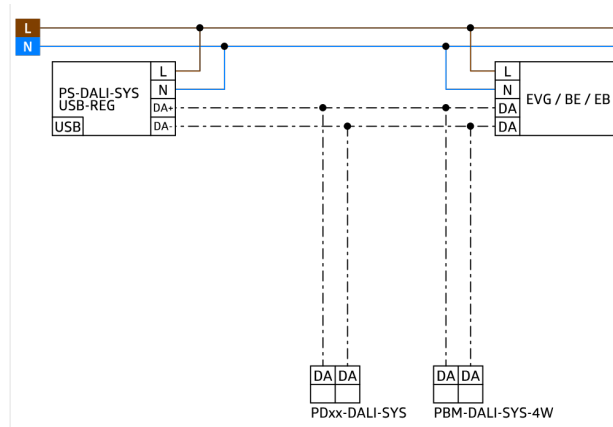
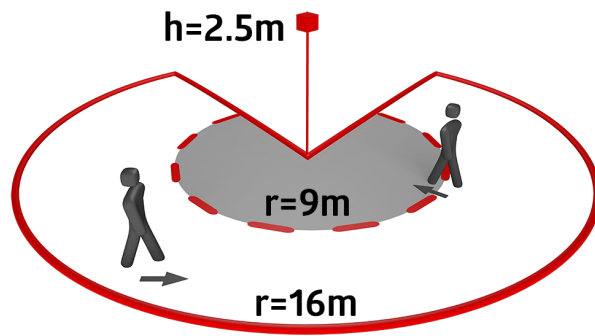
Nazwa	Kolor	Nr art.
LC-plus-DALI-SYS 280	biały	93308
Wspornik masztu - Ochrona przed warunkami atmosferycznymi	Stal nierdzewna	93220

## Dane techniczne

Napięcie:	Do łączenia z systemami DALI Bus, maks. 22.5 V DC
Wymiary:	110 x 68 x 78 mm
Ustawienia:	B.E.G. PC Tools, B.E.G. DALI-SYS router
Wejście zasilania:	7 mA
Obszar detekcji:	poziomo 280° (Montaż naścienny) maks. 16 m (poprzecznie)
Zasięg:	maks. 9 m (frontalny)
Obszar monitorowany (ruch styczny):	620 m <sup>2</sup> / 2.5 m Wysokość montażu
Min./Maks./Zalecana wysokość montażu:	2 m / 3 m / 2.5 m
Stopień / Klasa ochrony:	IP54 / Klasa II
Klasa ochrony mechanicznej:	IK02
Temperatura otoczenia:	-25 °C (do) +50 °C
Obudowa:	poliwęglan, odporny na promieniowanie UV
Kolor materiału:	biały matowy, zbliżony do RAL9010
Czas załączenia:	1 s - 120 min
Światło orientacyjne:	5 - 100 % / 1 s - 120 min
Wartość ustawiona jasności:	10 - 2500 (luks)

## Informacje o produkcji

Zestaw : LC-plus-DALI-SYS 280 + Wspornik masztu -  
Ochrona przed warunkami atmosferycznymi Stal  
nierdzewna



## Zestaw

Aby otrzymać zestaw zgodnie ze specyfikacją techniczną, proszę zamówić wymienione produkty.



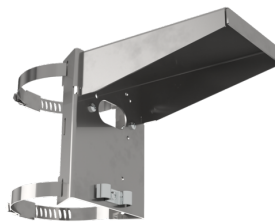
### **LC-plus-DALI-SYS 280**

Nr art.: 93308

Napięcie: Do łączenia z systemami DALI Bus, maks. 22.5 V DC

Wymiary: 110 x 68 x 78 mm

Ustawienia: B.E.G. PC Tools, B.E.G. DALI-SYS router



### **Wspornik masztu - Ochrona przed warunkami atmosferycznymi**

Nr art.: 93220

Wymiary: 188 x 98 x 134 mm

Obudowa: Stal nierdzewna

Kolor materiału: Stal nierdzewna