



LC-plus-DALI-SYS 280

93308 EAN: 4007529933082

- Napięcie: Do łączenia z systemami DALI Bus, maks. 22.5 V DC
- Wymiary: 110 x 68 x 78 mm
- Ustawienia: B.E.G. PC Tools, B.E.G. DALI-SYS router

Dane zamówienia

Nazwa	Kolor	Nr art.
LC-plus-DALI-SYS 280	biały	93308

Akcesoria

Nazwa	Kolor	Nr art.
IR-PD-DALI-Mini	-	92112
Ośłona druciana BSK (Ø 164 x 143 mm)	biały	92467
Wspornik masztu - Ochrona przed warunkami atmosferycznymi	Stal nierdzewna	93220
Wspornik ścienny - Ochrona przed warunkami atmosferycznymi	biały	93222
Wspornik ścienny - Ochrona przed warunkami atmosferycznymi	antracyt	93221

Dane techniczne

Napięcie:	Do łączenia z systemami DALI Bus, maks. 22.5 V DC
Wymiary:	110 x 68 x 78 mm
Ustawienia:	B.E.G. PC Tools, B.E.G. DALI-SYS router
Wejście zasilania:	7 mA
Obszar detekcji:	poziomo 280° (Montaż naścienny)
Zasięg:	maks. 16 m (poprzecznie) maks. 9 m (frontalny)
Obszar monitorowany (ruch styczny):	620 m ² / 2.5 m Wysokość montażu
Min./Maks./Zalecana wysokość montażu:	2 m / 3 m / 2.5 m
Stopień / Klasa ochrony:	IP54 / Klasa II
Klasa ochrony mechanicznej:	IK02
Temperatura otoczenia:	-25 °C (do) +50 °C
Obudowa:	poliwęglan, odporny na promieniowanie UV
Kolor materiału:	biały matowy, zbliżony do RAL9010
Czas załączenia:	1 s - 120 min
Światło orientacyjne:	5 - 100 % / 1 s - 120 min
Wartość ustawiona jasności:	10 - 2500 (luks)

Informacje o produkcji

Multisensor DALI o szerokim kącie detekcji ruchu, do montażu na ścianach lub w narożnikach zewnętrznych

Zasilany z magistrali DALI

Płynna integracja z systemem B.E.G. LUXOMAT®net DALI-SYS

Obszar detekcji można rozszerzyć stosując tryb master-slave

Tryb półautomatyczny, automatyczny i tryb wyłącznika zmierzchowego

Zintegrowany obwód wykorzystania światła dziennego (lub wyjście wyłącznika)

Guided Light, Soft-Start PLUS, Orientation light PLUS

Wyłączniki DIP i HEX do szybkiego uruchamiania podstawowych funkcji

Działa od razu po zamontowaniu co pozwala na łatwe przetestowanie instalacji

Pełną gamę funkcji można aktywować tylko przy pomocy innych produktów z grupy B.E.G. LUXOMAT®net DALI-SYS

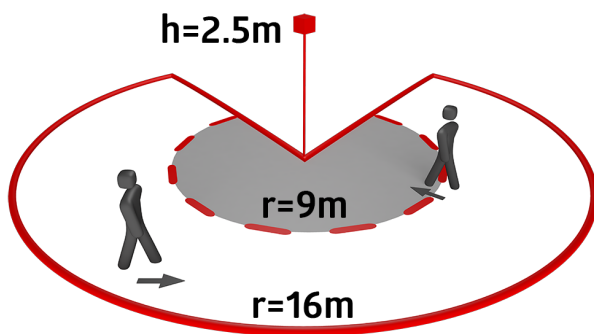
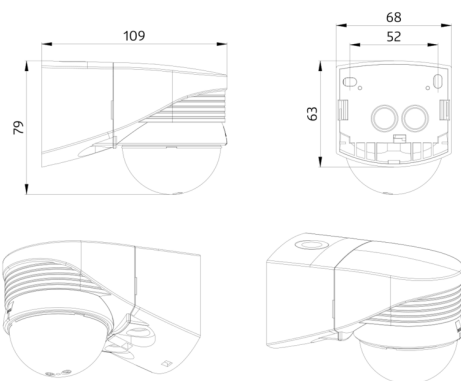
Ten artykuł jest elementem systemu sterowania oświetleniem firmy B.E.G., który obsługuje urządzenia sterujące DALI (oprawy oświetleniowe, przekaźniki) innych producentów

Korzystanie z kontrolerów aplikacji DALI innych producentów nie jest obsługiwane

Korzystanie z urządzeń wejściowych DALI (czujników, przycisków) innych producentów nie jest obsługiwane

Wymagane są dodatkowe komponenty systemu (sprzęt) od B.E.G.

Wymagane są dodatkowe usługi (planowanie, uruchomienie i konserwacja) od B.E.G.



Akcesoria



IR-PD-DALI-Mini

Nr art.: 92112

Bateria: 3.0 V Bateria litowa CR2032 (w zestawie)

Wymiary: 57 x 35 x 7 mm

Kolor materiału: -



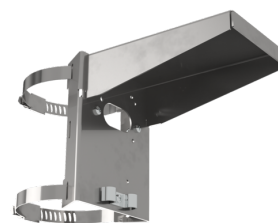
Ośłona druciana BSK (Ø 164 x 143 mm)

Nr art.: 92467

Wymiary: Ø 164 x 143 mm

Klasa ochrony mechanicznej: IK09

Obudowa: Ośłona druciana



Wspornik masztu - Ochrona przed warunkami atmosferycznymi

Nr art.: 93220

Wymiary: 188 x 98 x 134 mm

Obudowa: Stal nierdzewna

Kolor materiału: Stal nierdzewna



Wspornik ścienny - Ochrona przed warunkami atmosferycznymi

Nr art.: 93222

Wymiary: 188 x 98 x 134 mm

Kolor materiału: biały



Wspornik ścienny - Ochrona przed warunkami atmosferycznymi

Nr art.: 93221

Wymiary: 188 x 98 x 134 mm

Kolor materiału: antracyt