

**B.E.G.****LUXOMAT®**

## Indoor 180-TR bez ramki

92668 EAN: 4007529926688

- Napięcie: 110 – 240 V AC 50 / 60 Hz  
Zasilanie poprzez wyłącznik schodowy
- Wymiary: bez ramki 70 x 70 x 61 mm
- Pobór energii: około 0.8 W

### Dane zamówienia

Nazwa	Kolor	Nr art.
Indoor 180-TR bez ramki	-	92668

### Akcesoria

Nazwa	Kolor	Nr art.
SCT1	szary	92655
Pokrywa IP20 Indoor 180	czysta biel	92630
Pokrywa IP20 Indoor 180	biały	92631
Pokrywa IP20 Indoor 180	antracyt	92634
Pokrywa IP54 Indoor 180	czysta biel	92139
Pokrywa IP20 Indoor 180	perłowa biel	92632
Pokrywa IP20 Indoor 180	srebrny	92633
Adapter do wersji SM Indoor 180	czysta biel	92141
Płyta centralna Indoor 180 45x45	biały	38947
Płyta centralna Indoor 180 45x45	perłowa biel	39076
Płyta centralna Indoor 180 55 x 55 mm	czysta biel	39222
Płyta centralna Indoor 180 55 x 55 mm	biały	39223
Płyta centralna Indoor 180 55 x 55 mm	biel	39241

Płyta centralna Indoor 180 55x55	biały	39242
Płyta centralna Indoor 180 S1 56x56	czysta biel	35126
Płyta centralna Indoor 180 56x56 modułu2	czysta biel	35127
nasadka ochronna Indoor 180		92018

## Dane techniczne

Napięcie:	110 - 240 V AC 50 / 60 Hz Zasilanie poprzez wyłącznik schodowy
Wymiary:	bez ramki 70 x 70 x 61 mm
Pobór energii:	około 0.8 W
Obszar detekcji:	poziomo 180° (Montaż naścienny) maks. 10 m (poprzecznie)
Zasięg:	maks. 3 m (frontalny)
Obszar monitorowany (ruch styczny):	150 m <sup>2</sup> / 1.1 m Wysokość montażu
Min./Maks./Zalecana wysokość montażu:	1 m / 2.2 m / 1.1 m
Stopień / Klasa ochrony:	IP20 / Klasa II
Klasa ochrony mechanicznej:	IK05
Temperatura otoczenia:	-25 °C (do) +50 °C
Obudowa:	poliwęglan, odporny na promieniowanie UV
Kolor materiału:	-
<b>Kanał 1</b>	
Moc załączania:	0.2 A / 230 V
Czas załączenia:	Czas trwania impulsu: 0.1 s; Wyłączenie pomiaru światła 1 min - 10 min
Próg załączania:	2 - 2000 (luks)

## Informacje o produkcji

Naścienny czujnik obecności do współpracy z automatycznym wyłącznikiem schodowym

Wersja z triakiem w konstrukcji 2-żyłowej, bez przewodu zerowego

Prawidłowe działanie gwarantowane przy zastosowaniu LUXOMAT SCT1 (maks. 10 sensorów na 1 urządzenie)

Dostępny z ramką (wymiar wewnętrzny 60 x 60 mm) lub bez ramki, do łączenia z ramkami (wymiar wewnętrzny 50 x 50 mm) w 5 różnych kolorach

W połączeniu z płytą centralną możliwość stosowania z systemami ramek różnych producentów osprzętu

Sostępne ramki i płyty centralne B.E.G. do łączenia z innymi systemami ramek

**Przykładowe zastosowania:** monitoring klatek schodowych, długich korytarzy - zastępuje wyłącznik przyciskowy



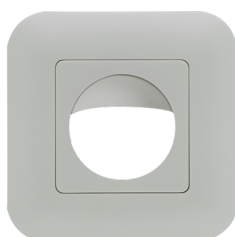
## Akcesoria



### SCT1

Nr art.: 92655

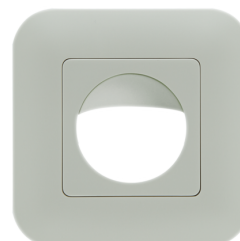
Napięcie: 230 V AC +/- 10% 50 Hz  
Wymiary: 86 x 18 x 66 mm (1 TE)  
Pobór energii: < 0.75 W



### Pokrywa IP20 Indoor 180

Nr art.: 92630

Wymiary: 86 x 86 mm  
Stopień / Klasa ochrony: IP20  
Obudowa: poliwęglan, odporny na promieniowanie UV



### Pokrywa IP20 Indoor 180

Nr art.: 92631

Wymiary: 86 x 86 mm  
Stopień / Klasa ochrony: IP20  
Obudowa: poliwęglan, odporny na promieniowanie UV



### Pokrywa IP20 Indoor 180

Nr art.: 92634

Wymiary: 86 x 86 mm  
Stopień / Klasa ochrony: IP20  
Obudowa: poliwęglan, odporny na promieniowanie UV



### Pokrywa IP54 Indoor 180

Nr art.: 92139

Wymiary: 87 x 87 mm  
Stopień / Klasa ochrony: IP54  
Obudowa: poliwęglan, odporny na promieniowanie UV



### Pokrywa IP20 Indoor 180

Nr art.: 92632

Wymiary: 86 x 86 mm  
Stopień / Klasa ochrony: IP20  
Obudowa: poliwęglan, odporny na promieniowanie UV



### Pokrywa IP20 Indoor 180

Nr art.: 92633

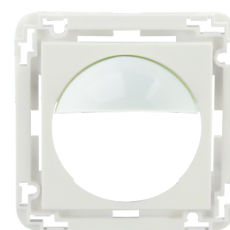
Wymiary: 86 x 86 mm  
Stopień / Klasa ochrony: IP20  
Obudowa: poliwęglan, odporny na promieniowanie UV



### Adapter do wersji SM Indoor 180

Nr art.: 92141

Wymiary: 88 x 88 x 42 mm  
Stopień / Klasa ochrony: IP54  
Klasa ochrony mechanicznej: IK05



### Płyta centralna Indoor 180 45x45

Nr art.: 38947

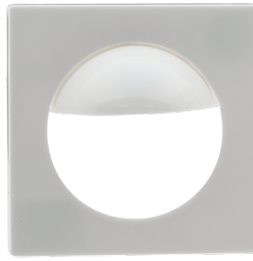
Wymiary: 45 x 45 mm  
Kolor materiału: biały matowy, zbliżony do RAL9016



**Płyta centralna Indoor 180 45x45**

Nr art.: 39076

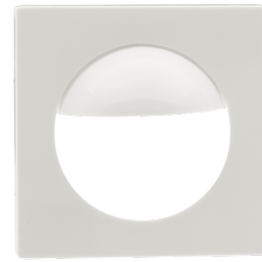
Wymiary: 45 x 45 mm  
Obudowa: poliwęglan, odporny na promieniowanie UV  
Kolor materiału: perłowa biel matowy, zbliżony do RAL1013



**Płyta centralna Indoor 180 55 x 55 mm**

Nr art.: 39222

Wymiary: 55 x 55 mm  
Obudowa: poliwęglan, odporny na promieniowanie UV  
Kolor materiału: czysta biel błyszcząca, zbliżony do RAL9010



**Płyta centralna Indoor 180 55 x 55 mm**

Nr art.: 39223

Wymiary: 55 x 55 mm  
Obudowa: poliwęglan, odporny na promieniowanie UV  
Kolor materiału: biały błyszcząca



**Płyta centralna Indoor 180 55 x 55 mm**

Nr art.: 39241

Wymiary: 55 x 55 mm  
Obudowa: poliwęglan, odporny na promieniowanie UV  
Kolor materiału: biel błyszcząca, zbliżony do RAL9003



**Płyta centralna Indoor 180 55x55**

Nr art.: 39242

Wymiary: 55 x 55 mm  
Obudowa: poliwęglan, odporny na promieniowanie UV  
Kolor materiału: biały błyszcząca, zbliżony do RAL9016



**Płyta centralna Indoor 180 S1 56x56**

Nr art.: 35126

Wymiary: 56 x 56 mm  
Obudowa: poliwęglan, odporny na promieniowanie UV  
Kolor materiału: czysta biel błyszcząca, zbliżony do RAL9010



**Płyta centralna Indoor 180 56x56 modułu2**

Nr art.: 35127

Wymiary: 56 x 56 mm  
Obudowa: poliwęglan, odporny na promieniowanie UV  
Kolor materiału: czysta biel błyszcząca, zbliżony do RAL9010



**nasadka ochronna Indoor 180**

Nr art.: 92018

Wymiary: 56 x 56 mm  
Obudowa: poliwęglan, odporny na promieniowanie UV  
Kolor materiału: czysta biel błyszcząca, zbliżony do RAL9010