

B.E.G.**LUXOMAT®**

Indoor 180-M-2C z ramką

92136 EAN: 4007529921362

- Napięcie: 110 – 240 V AC 50 / 60 Hz
- Wymiary: z ramką 87 x 87 x 61 mm
- Pobór energii: około 0.4 W

Zastosowania

- korytarze / korytarze
- łazienki/ toalety
- hale wejściowe
- klatki schodowe
- pomieszczenia z wyposażeniem

Dane zamówienia

Nazwa	Kolor	Nr art.
Indoor 180-M-2C z ramką	czysta biel	92136

Aksesoria

Nazwa	Kolor	Nr art.
BLE-IR-Adapter	czarny	93067
IR-PD-2C	-	92475
IR-PD-Mini	-	92159
Pokrywa IP20 Indoor 180	czysta biel	92630
Pokrywa IP20 Indoor 180	biały	92631
Pokrywa IP20 Indoor 180	antracyt	92634
Pokrywa IP54 Indoor 180	czysta biel	92139
Pokrywa IP20 Indoor 180	perłowa biel	92632
Pokrywa IP20 Indoor 180	srebrny	92633
Adapter do wersji SM Indoor 180	czysta biel	92141
Płyta centralna Indoor 180 45x45	biały	38947
Płyta centralna Indoor 180 45x45	perłowa biel	39076
Płyta centralna Indoor 180 55 x 55 mm	czysta biel	39222

Płyta centralna Indoor 180 55 x 55 mm	biały	39223
Płyta centralna Indoor 180 55 x 55 mm	biel	39241
Płyta centralna Indoor 180 55x55	biały	39242
Płyta centralna Indoor 180 S1 56x56	czysta biel	35126
Płyta centralna Indoor 180 56x56 modułu2	czysta biel	35127
nasadka ochronna Indoor 180		92018

Dane techniczne

Napięcie:	110 - 240 V AC 50 / 60 Hz
Wymiary:	z ramką 87 x 87 x 61 mm
Pobór energii:	około 0.4 W
Obszar detekcji:	poziomo 180° (Montaż naścienny)
Zasięg:	maks. 10 m (poprzecznie) maks. 3 m (frontalny)
Obszar monitorowany (ruch styczny):	150 m ² / 1.1 m Wysokość montażu
Min./Maks./Zalecana wysokość montażu:	1 m / 2.2 m / 1.1 m
Stopień / Klasa ochrony:	IP20 / Klasa II
Klasa ochrony mechanicznej:	IK05
Temperatura otoczenia:	-25 °C (do) +50 °C
Obudowa:	poliwęglan, odporny na promieniowanie UV
Kolor materiału:	czysta biel matowy, zbliżony do RAL9010

Kanał 1 (steruje oświetleniem)

Moc załączania:	2300 W, $\cos \varphi = 1$ 1150 VA, $\cos \varphi = 0.5$ 800 W LED maks. prąd rozruchowy I_p (20 ms) = 165 A maks. prąd rozruchowy I_p (200 μ s) = 800 A
Rodzaj kontaktu:	1x mikro-styk, zestyk zwierny (NOC) z jałowym stykiem wolframowym
Czas załączenia:	15 s - 30 min, Impuls
Próg załączania:	10 - 2000 (luks)

Kanał 2 (styk bezpotencjałowy sterujący HVAC)

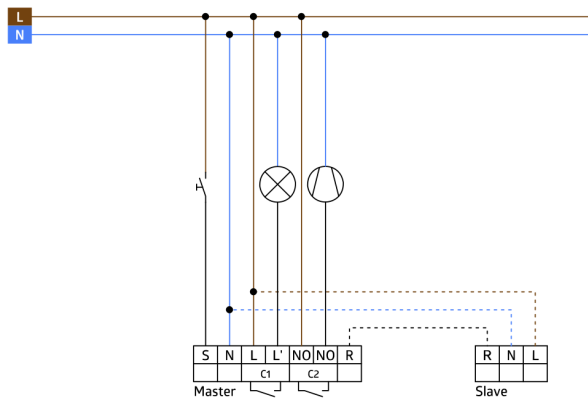
Moc załączania:	3 A (230 V), $\cos \varphi = 1$
Rodzaj kontaktu:	1x mikro-styk, bezpotencjałowy zestyk zwierny (NOC)
Czas załączenia:	5 min - 120 min, Impuls alarmu, Impuls

Informacje o produkcie

Naścienny czujnik obecności z sensorem akustycznym
Jeden kanał załączający światło
Jeden styk bezpotencjałowy dla HVAC
Wersja Master
Obszar detekcji można rozszerzyć przy pomocy czujników typu slave
Sensor dźwięku regulowany niezależnie
Wykryty dźwięk automatycznie wydłuża czas załączenia
Dostępny z ramką (wymiar wewnętrzny 60 x 60 mm) lub bez ramki, do łączenia z ramkami (wymiar wewnętrzny 50 x 50 mm) w 5 różnych kolorach
W połączeniu z płytą centralną możliwość stosowania z systemami ramek różnych producentów osprzętu
Sostępne ramki i płyty centralne B.E.G. do łączenia z innymi systemami ramek
Ustawienie fabryczne 10 min i 500 luksów (15 min HVAC)

Przykłady zastosowań:

korytarze / korytarze, łazienki/ toalety, hale wejściowe, klatki schodowe, pomieszczenia z wyposażeniem



Akcesoria



BLE-IR-Adapter

Nr art.: 93067

Wymiary: 40 x 55 x 103 mm
Kolor materiału: czarny
Częstotliwość: 2.4 GHz pasmo ISM,
GFSK 0.2 dBm + 5.3 dBi = 5.5 dBm



Pokrywa IP20 Indoor 180

Nr art.: 92630

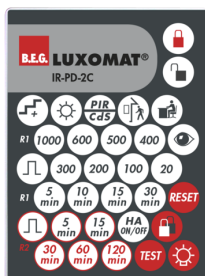
Wymiary: 86 x 86 mm
Stopień / Klasa ochrony: IP20
Obudowa: poliwęglan, odporny na promieniowanie UV



Pokrywa IP54 Indoor 180

Nr art.: 92139

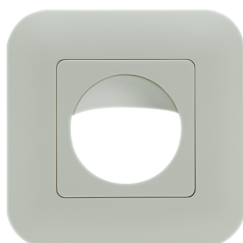
Wymiary: 87 x 87 mm
Stopień / Klasa ochrony: IP54
Obudowa: poliwęglan, odporny na promieniowanie UV



IR-PD-2C

Nr art.: 92475

Bateria: 3.0 V Bateria litowa CR2032
(w zestawie)
Wymiary: 80 x 60 x 8 mm
Kolor materiału: -



Pokrywa IP20 Indoor 180

Nr art.: 92631

Wymiary: 86 x 86 mm
Stopień / Klasa ochrony: IP20
Obudowa: poliwęglan, odporny na promieniowanie UV



Pokrywa IP20 Indoor 180

Nr art.: 92632

Wymiary: 86 x 86 mm
Stopień / Klasa ochrony: IP20
Obudowa: poliwęglan, odporny na promieniowanie UV



IR-PD-Mini

Nr art.: 92159

Bateria: 3.0 V Bateria litowa CR2032
(w zestawie)
Wymiary: 57 x 35 x 7 mm
Kolor materiału: -



Pokrywa IP20 Indoor 180

Nr art.: 92634

Wymiary: 86 x 86 mm
Stopień / Klasa ochrony: IP20
Obudowa: poliwęglan, odporny na promieniowanie UV



Pokrywa IP20 Indoor 180

Nr art.: 92633

Wymiary: 86 x 86 mm
Stopień / Klasa ochrony: IP20
Obudowa: poliwęglan, odporny na promieniowanie UV



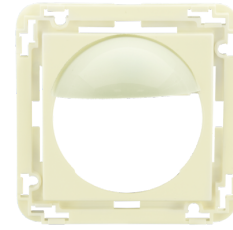
Adapter do wersji SM Indoor 180
Nr art.: 92141

Wymiary: 88 x 88 x 42 mm
Stopień / Klasa ochrony: IP54
Klasa ochrony mechanicznej: IK05



Płyta centralna Indoor 180 45x45
Nr art.: 38947

Wymiary: 45 x 45 mm
Kolor materiału: biały matowy, zbliżony do RAL9016



Płyta centralna Indoor 180 45x45
Nr art.: 39076

Wymiary: 45 x 45 mm
Obudowa: poliwęglan, odporny na promieniowanie UV
Kolor materiału: perłowa biel matowy, zbliżony do RAL1013



Płyta centralna Indoor 180 55 x 55 mm
Nr art.: 39222

Wymiary: 55 x 55 mm
Obudowa: poliwęglan, odporny na promieniowanie UV
Kolor materiału: czysta biel błyszcząca, zbliżony do RAL9010



Płyta centralna Indoor 180 55 x 55 mm
Nr art.: 39223

Wymiary: 55 x 55 mm
Obudowa: poliwęglan, odporny na promieniowanie UV
Kolor materiału: biały błyszcząca



Płyta centralna Indoor 180 55 x 55 mm
Nr art.: 39241

Wymiary: 55 x 55 mm
Obudowa: poliwęglan, odporny na promieniowanie UV
Kolor materiału: biel błyszcząca, zbliżony do RAL9003



Płyta centralna Indoor 180 55x55
Nr art.: 39242

Wymiary: 55 x 55 mm
Obudowa: poliwęglan, odporny na promieniowanie UV
Kolor materiału: biały błyszcząca, zbliżony do RAL9016



Płyta centralna Indoor 180 S1 56x56
Nr art.: 35126

Wymiary: 56 x 56 mm
Obudowa: poliwęglan, odporny na promieniowanie UV
Kolor materiału: czysta biel błyszcząca, zbliżony do RAL9010



Płyta centralna Indoor 180 56x56 modułu2
Nr art.: 35127

Wymiary: 56 x 56 mm
Obudowa: poliwęglan, odporny na promieniowanie UV
Kolor materiału: czysta biel błyszcząca, zbliżony do RAL9010



nasadka ochronna Indoor 180

Nr art.: 92018

Wymiary: 56 x 56 mm

Obudowa: poliwęglan, odporny na promieniowanie UV

Kolor materiału: czysta biel błyszcząca, zbliżony do RAL9010