



RC-plus next N 230  
KNXs-DX Set  
93527-97004

KNX PIR-buitenbewegingsmelder (Deluxe) met een detectiehoek van 230° en een bereik tot r=20 m (800 m<sup>2</sup>), met kruipbeveiliging

**Bestelgegevens**

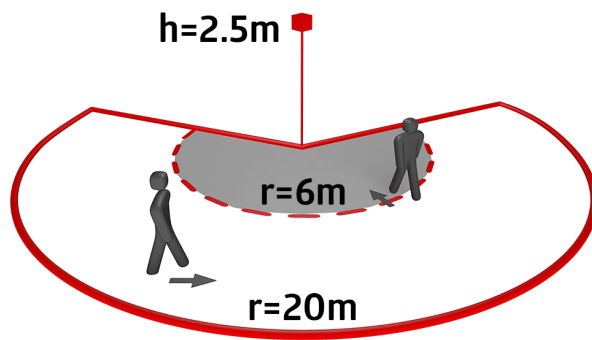
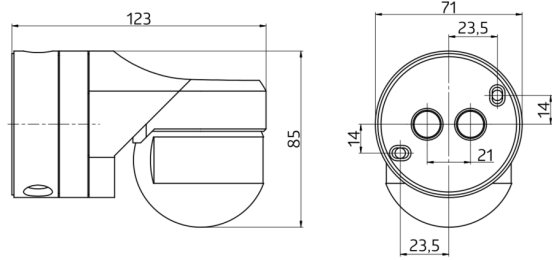
Omschrijving	Kleur	Art.nr.
RC-plus next N 230 KNXs-DX	wit	93527
Buitenhoeksokkel RC-plus next	wit	97004

## Technische gegevens

Spanning:	van KNX-BUS
Afmetingen:	<b>121 x 71 x 85 mm</b> <b>+ Ø 71 x 34 mm</b> <b>(97004)</b>
Stroomverbruik:	17.5 mA
Detectiebereik:	horizontaal 230° (Plafondmontage)
Reikwijdte:	max. 20 m dwars max. 6 m frontaal max. 4 m onderkruipbeveiliging
Detectiezone voor dwars langs de melder lopen:	800 m <sup>2</sup> / 2.5 m montagehoogte
Montagehoogte min./max./aanbevolen:	2 m / 5 m / 2.5 m
Beschermingsgraad/-klasse:	IP54 / Klasse III
Slagvastheid:	IK03
Temperatuurmeetbereik:	-20 °C tot +45 °C
Omgevingstemperatuur:	-25 °C tot +55 °C
Behuizing:	UV- bestendig polycarbonaat
Kleur:	wit mat, gelijk RAL9010
Aantal lichtsensoren:	1
Aantal PIR sensoren:	3
KNX TP 256:	Ja
KNX Secure:	Ja
Oriëntatieverlichting:	5 - 100 % / OFF / 1 min - 255 min
Nachtverlichting:	5 - 100 %
Valeur de consigne de luminosité:	5 - 2000 Lux

## Productinformatie

Set : RC-plus next N 230 KNXs-DX +  
Buitenhoeksokkel RC-plus next wit mat, gelijk  
RAL9010



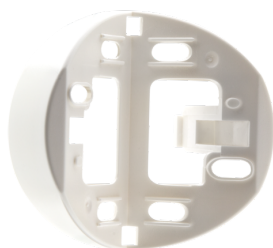
## Stel in

Om de bundel volgens de technische specificatie te ontvangen, bestelt u de genoemde items.



**RC-plus next N 230 KNXs-DX**  
Art.nr.: 93527

Spanning: van KNX-BUS  
Afmetingen: 121 x 71 x 85 mm  
Stroomverbruik: 17.5 mA



**Buitenhoeksokkel RC-plus next**  
Art.nr.: 97004

Afmetingen: Ø 71 x 34 mm  
Beschermingsgraad/-klasse: IP54  
Behuizing: UV- bestendig polycarbonaat