



RC-plus next N 230
KNXs-DX 230 Set
93528-92467-97024

- Spanning: van KNX-BUS
- Afmetingen: **Ø 164 x 143 mm (92467)**
+ **Ø 71 x 34 mm (97024)**
- Stroomverbruik: 12 mA

Bestelgegevens

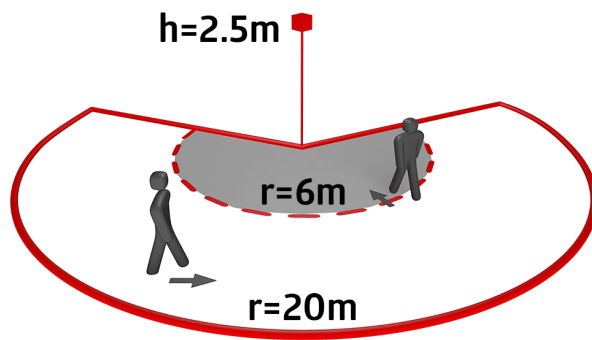
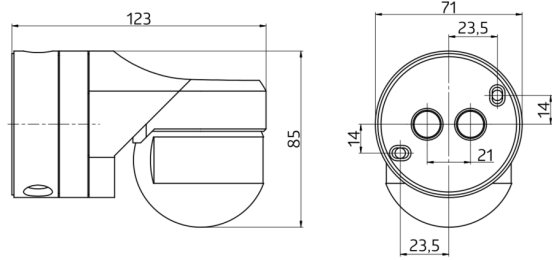
Omschrijving	Kleur	Art.nr.
RC-plus next N 230 KNXs-DX 230	zwart	93528
Beschermingskorf BSK (Ø 164 x 143 mm)	wit	92467
Buitenhoeksokkel RC-plus next	zwart	97024

Technische gegevens

Spanning:	van KNX-BUS
Afmetingen:	Ø 164 x 143 mm (92467) + Ø 71 x 34 mm (97024)
Stroomverbruik:	12 mA
Detectiebereik:	horizontaal 230° (Plafondmontage)
Reikwijdte:	max. 20 m dwars max. 6 m frontaal max. 4 m onderkruipbeveiliging
Detectiezone voor dwars langs de melder lopen:	800 m ² / 2.5 m montagehoogte
Montagehoogte min./max./aanbevolen:	2 m / 5 m / 2.5 m
Beschermingsgraad/-klasse:	IP54 / Klasse III
Slagvastheid:	IK09 (92467)
Temperatuurmeetbereik:	-20 °C tot +45 °C
Omgevingstemperatuur:	-25 °C tot +55 °C
Behuizing:	UV- bestendig polycarbonaat + gecoate stalen korf (92467)
Kleur:	zwart mat, gelijk RAL9005
Aantal lichtsensoren:	1
Aantal PIR sensoren:	3
KNX TP 256:	Ja
KNX Secure:	Ja
Oriëntatieverlichting:	5 - 100 % / OFF / 1 min - 255 min
Nachtverlichting:	5 - 100 %
Valeur de consigne de luminosité:	5 - 2000 Lux

Productinformatie

Set : RC-plus next N 230 KNXs-DX 230 + Beschermingskorf BSK (Ø 164 x 143 mm) wit + Buitenhoeksokkel RC-plus next zwart mat, gelijk RAL9005



Stel in

Om de bundel volgens de technische specificatie te ontvangen, bestelt u de genoemde items.



RC-plus next N 230 KNXs-DX 230

Art.nr.: 93528

Spanning: van KNX-BUS
Afmetingen: 121 x 71 x 85 mm
Stroomverbruik: 12 mA



Beschermingskorf BSK (Ø 164 x 143 mm)

Art.nr.: 92467

Afmetingen: Ø 164 x 143 mm
Slagvastheid: IK09
Behuizing: gecoate stalen korf



Buitenhoeksokkel RC-plus next

Art.nr.: 97024

Afmetingen: Ø 71 x 34 mm
Beschermingsgraad/-klasse: IP54
Behuizing: UV- bestendig
polycarbonaat