



RC-plus next N 230  
KNXs-DX 230 Set  
93528-92467-97005

- Spanning: van KNX-BUS
- Afmetingen: **Ø 164 x 143 mm (92467)**  
+ **60 x 61 x 68 mm (97005)**
- Stroomverbruik: 12 mA

**Bestelgegevens**

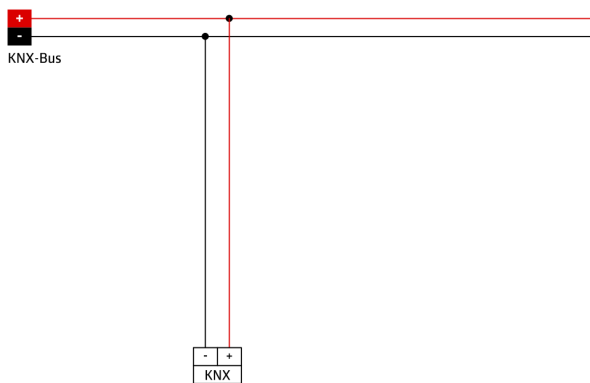
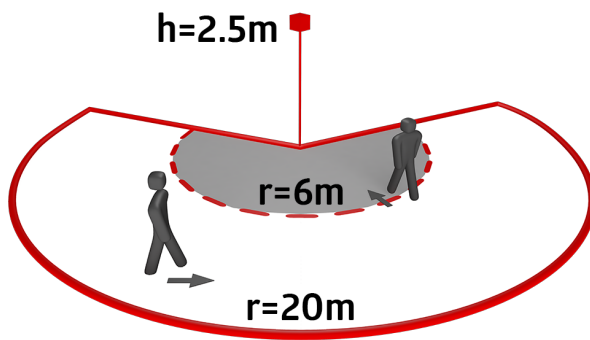
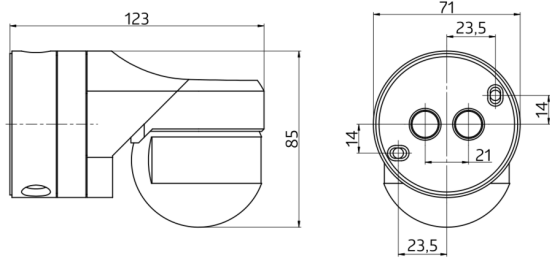
Omschrijving	Kleur	Art.nr.
RC-plus next N 230 KNXs-DX 230	zwart	93528
Beschermingskorf BSK (Ø 164 x 143 mm)	wit	92467
Binnenhoeksokkel RC-plus next	wit	97005

## Technische gegevens

Spanning:	van KNX-BUS
Afmetingen:	<b>Ø 164 x 143 mm (92467) + 60 x 61 x 68 mm (97005)</b>
Stroomverbruik:	12 mA
Detectiebereik:	horizontaal 230° (Plafondmontage)
Reikwijdte:	max. 20 m dwars max. 6 m frontaal max. 4 m onderkruipbeveiliging
Detectiezone voor dwars langs de melder lopen:	800 m <sup>2</sup> / 2.5 m montagehoogte
Montagehoogte min./max./aanbevolen:	2 m / 5 m / 2.5 m
Beschermingsgraad/-klasse:	IP54 / Klasse III
Slagvastheid:	<b>IK09 (92467)</b>
Temperatuurmeetbereik:	-20 °C tot +45 °C
Omgevingstemperatuur:	-25 °C tot +55 °C
Behuizing:	<b>UV- bestendig polycarbonaat + gecoate stalen korf (92467)</b>
Kleur:	zwart mat, gelijk RAL9005
Aantal lichtsensoren:	1
Aantal PIR sensoren:	3
KNX TP 256:	Ja
KNX Secure:	Ja
Oriëntatieverlichting:	5 - 100 % / OFF / 1 min - 255 min
Nachtverlichting:	5 - 100 %
Valeur de consigne de luminosité:	5 - 2000 Lux

## Productinformatie

Set : RC-plus next N 230 KNXs-DX 230 + Beschermingskorf BSK (Ø 164 x 143 mm) wit + Binnenhoeksokkel RC-plus next wit mat, gelijk RAL9010



## Stel in

Om de bundel volgens de technische specificatie te ontvangen, bestelt u de genoemde items.



### **RC-plus next N 230 KNXs-DX 230**

Art.nr.: 93528

Spanning: van KNX-BUS  
Afmetingen: 121 x 71 x 85 mm  
Stroomverbruik: 12 mA



### **Beschermingskorf BSK (Ø 164 x 143 mm)**

Art.nr.: 92467

Afmetingen: Ø 164 x 143 mm  
Slagvastheid: IK09  
Behuizing: gecoate stalen korf



### **Binnenhoeksokkel RC-plus next**

Art.nr.: 97005

Afmetingen: 60 x 61 x 68 mm  
Beschermingsgraad/-klasse: IP54  
Behuizing: UV- bestendig polycarbonaat