



RC-plus next N 230 KNXs-DX 230 Set 93527-92467

- Spanning: van KNX-BUS
- Afmetingen: **Ø 164 x 143 mm (92467)**
- Stroomverbruik: 12 mA

Bestelgegevens

Omschrijving

RC-plus next N 230 KNXs-DX 230
Beschermingskorf BSK (Ø 164 x 143
mm)

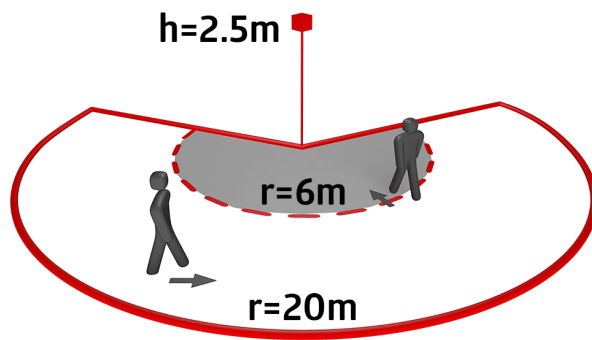
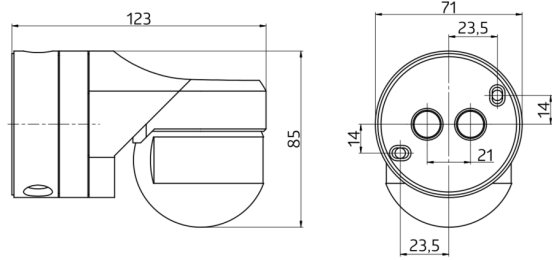
Kleur	Art.nr.
wit	93527
wit	92467

Technische gegevens

Spanning:	van KNX-BUS
Afmetingen:	Ø 164 x 143 mm (92467)
Stroomverbruik:	12 mA
Detectiebereik:	horizontaal 230° (Plafondmontage) max. 20 m dwars max. 6 m frontaal max. 4 m onderkruipbeveiliging
Reikwijdte:	
Detectiezone voor dwars langs de melder lopen:	800 m ² / 2.5 m montagehoogte
Montagehoogte min./max./aanbevolen:	2 m / 5 m / 2.5 m
Beschermingsgraad/-klasse:	IP54 / Klasse III
Slagvastheid:	IK09 (92467)
Temperatuurmeetbereik:	-20 °C tot +45 °C
Omgevingstemperatuur:	-25 °C tot +55 °C
Behuizing:	UV- bestendig polycarbonaat + gecoate stalen korf (92467)
Kleur:	wit mat, gelijk RAL9010
Aantal lichtsensoren:	1
Aantal PIR sensoren:	3
KNX TP 256:	Ja
KNX Secure:	Ja
Oriëntatieverlichting:	5 - 100 % / OFF / 1 min - 255 min
Nachtverlichting:	5 - 100 %
Valeur de consigne de luminosité:	5 - 2000 Lux

Productinformatie

Set : RC-plus next N 230 KNXs-DX 230 + Beschermingskorf BSK (Ø 164 x 143 mm) wit



Stel in

Om de bundel volgens de technische specificatie te ontvangen, bestelt u de genoemde items.



RC-plus next N 230 KNXs-DX 230
Art.nr.: 93527

Spanning: van KNX-BUS
Afmetingen: 121 x 71 x 85 mm
Stroomverbruik: 12 mA



Beschermingskorf BSK (Ø 164 x 143 mm)
Art.nr.: 92467

Afmetingen: Ø 164 x 143 mm
Slagvastheid: IK09
Behuizing: gecoate stalen korf