

B.E.G.**LUXOMAT®**

PD9-M-DIM-HVAC-IB

92973 EAN: 4007529929733

- Spanning: 110 - 240 V AC 50 / 60 Hz
- Afmetingen: Sensorkop: Ø 45 x 28 mm, vermogensdeel: 165 x 24 x 24 mm
- Typisch verbruik: ca. 0.8 W

Toepassingsgebieden

- inkomhallen
- kleine kantoren
- gangen / doorgangen
- sporthallen / magazijnen

Bestelgegevens

Omschrijving	Kleur	Art.nr.
PD9-M-DIM-HVAC-IB	wit	92973

Accessoires

Omschrijving	Kleur	Art.nr.
BLE-IR-Adapter	zwart	93067
IR-PD-DIM-HVAC		92114
IR-PD-DIM-Mini	-	92098
Overspanningsbegrenzer	wit	10880
Mini-Overspanningsbegrenzer		10882
Afdekking IP65 voor sensorkop PD9	transparant	92958
Afdekkring PD9 Ø 36 mm	antraciet	92235
Afdekkring PD9 Ø 36 mm	wit	92238
Afdekkring PD9 Ø 36 mm	zilver	92237
Afdekkring PD9 Ø 45 mm	wit	92327
Afdekkring PD9 Ø 45 mm	zilver	92346
Vierkant designraam PD9-IB	zuiver wit	92993

Technische gegevens

Spanning:	110 - 240 V AC 50 / 60 Hz
Afmetingen:	Sensorkop: Ø 45 x 28 mm, vermogensdeel: 165 x 24 x 24 mm
Typisch verbruik:	ca. 0.8 W
Detectiebereik:	horizontaal 360° (Plafondmontage)
Reikwijdte:	max. Ø 10 m dwars max. Ø 6 m frontaal max. Ø 4 m zittend
Detectiezone voor dwars langs de melder lopen:	78 m ² / 2.5 m montagehoogte
Montagehoogte min./max./aanbevolen:	2 m / 5 m / 2.5 m
Beschermingsgraad/-klasse:	IP20 / Klasse II
Slagvastheid:	IK03
Omgevingstemperatuur:	-25 °C tot +50 °C
Behuizing:	UV- bestendig polycarbonaat
Kleur:	wit mat, gelijk RAL9010
Kabellengte:	45 cm, afgeschermd
Kanaal 1 (lichtsturing)	
Schakelvermogen:	2300 W, cos φ = 1 1150 VA, cos φ = 0.5 300 W LED max. inschakelstroom I _p (20 ms) = 165 A max. inschakelstroom I _p (200 μs) = 800 A
Contacttype:	1x μ-contact, maakcontact/NO met wolframvoorloopcontact
Dimuitgang:	1-10 V DC, max. 50 EVSA's
Nalooptijd:	1 min - 30 min
Valeur de consigne de luminosité:	10 - 2000 Lux
Kanaal 2 (toestelsturing potentiaalvrij)	
Schakelvermogen:	3 A (230 V), cos φ = 1
Type de contact:	μ-contact, potentiaalvrij maakcontact/NO
Nalooptijd:	5 min - 60 min, impuls
Gemengd licht meting:	Gemengd licht meting

Productinformatie

Mini aanwezigheidsmelder voor het schakelen van verlichting met extra potentiaalvrij contact

1 - 10 V DC interface voor het aansturen van dimbare analoge voorschakelapparaten

Oriëntatieverlichting

Extra schakelkanaal voor volgende functie:
Cut-off (volledige EVSA-uitschakeling om stand-by verliezen te vermijden)

Bijkomend potentiaalvrij contact voor het schakelen van HVAC

Handmatig schakelen en dimmen via drukknop mogelijk

Extra instellingen mogelijk m.b.v. optionele afstandsbediening

Masteruitvoering

Uitbreiding van detectiebereik met slaves mogelijk

Relais met wolfram voorloopcontact, geoptimaliseerd voor LED-belastingen

Voedingsblok past in de opening voor de melder in het plafond (bij 34 mm Ø)

Vermijden van standby-verliezen van verlichtingsinstallatie volgens EnEV DIN V 18599-4

Veerklemmen voor eenvoudig en snel inbouwen in verlaagde plafonds en in armaturen

Inclusief Ø 45 mm afdekkring en afdeklamellen

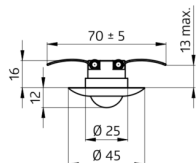
Fabrieksinstelling 5 min en 300 Lux (15 min HVAC)

Toepassingsvoorbeelden:

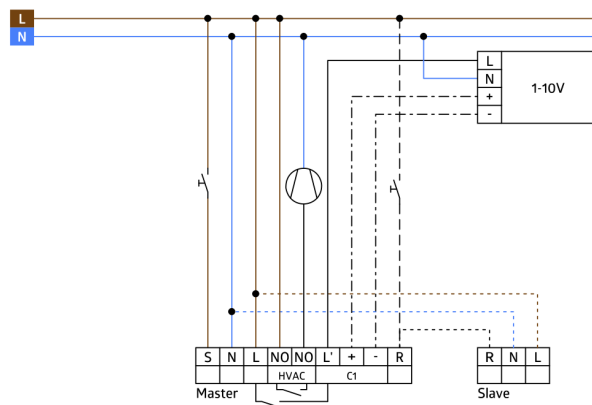
inkomhallen, kleine kantoren, gangen / doorgangen, sporthallen / magazijnen



power supply



sensor head



Accessoires



BLE-IR-Adapter
Art.nr.: 93067

Afmetingen: 40 x 55 x 103 mm
Kleur: zwart
Frequentie: 2.4 GHz ISM band, GFSK
0.2 dBm + 5.3 dBi = 5.5 dBm



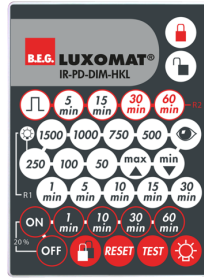
Overspanningsbegrenzer
Art.nr.: 10880

Spanning: 230 V AC $\pm 10\%$
Afmetingen: 38 x 12 x 26 mm
Beschermingsgraad/-klasse: IP20 / Klasse II



Afdekring PD9 Ø 36 mm
Art.nr.: 92235

Afmetingen: Ø 36 mm
Behuizing: UV- bestendig polycarbonaat
Kleur: antraciet glanzend



IR-PD-DIM-HVLC
Art.nr.: 92114

Batterij: 3.0 V Lithium CR2032 (inclusief)
Afmetingen: 80 x 60 x 8 mm
Kleur: -



Mini-Overspanningsbegrenzer
Art.nr.: 10882

Spanning: 230 V AC $\pm 10\%$
Afmetingen: 50 x 23 x 8 mm
Beschermingsgraad/-klasse: IP20 / Klasse II



Afdekring PD9 Ø 36 mm
Art.nr.: 92238

Afmetingen: Ø 36 mm
Behuizing: UV- bestendig polycarbonaat
Kleur: wit glanzend



IR-PD-DIM-Mini
Art.nr.: 92098

Batterij: 3.0 V Lithium CR2032 (inclusief)
Afmetingen: 57 x 35 x 7 mm
Kleur: -



Afdekking IP65 voor sensorkop PD9
Art.nr.: 92958

Beschermingsgraad/-klasse: IP65
Behuizing: UV- bestendig
Kleur: transparant



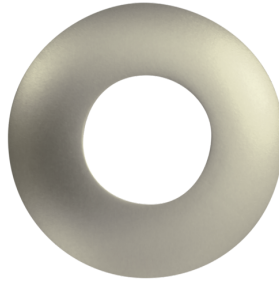
Afdekring PD9 Ø 36 mm
Art.nr.: 92237

Afmetingen: Ø 36 mm
Behuizing: UV- bestendig polycarbonaat
Kleur: zilver glanzend



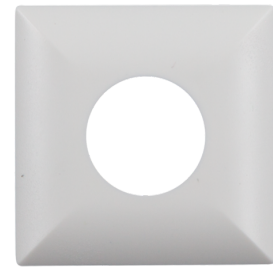
Afdekring PD9 Ø 45 mm
Art.nr.: 92327

Afmetingen: Ø 45 mm
Kleur: wit mat



Afdekring PD9 Ø 45 mm
Art.nr.: 92346

Afmetingen: Ø 45 mm
Kleur: zilver mat



Vierkant designraam PD9-IB
Art.nr.: 92993

Afmetingen: 45 x 45 x 2.6 mm
Behuizing: UV- bestendig
polycarbonaat
Kleur: zuiver wit mat, gelijk RAL9010