

B.E.G.**LUXOMAT®**

PD9-M-1C-IB Set

92900-92958-92993

- Spanning: 110 - 240 V AC 50 / 60 Hz
- Afmetingen: **Sensorkop: Ø 45 x 28 mm, vermogensdeel: 165 x 24 x 24 mm + 45 x 45 x 2.6 mm (92993)**
- Typisch verbruik: ca. 0.5 W

Toepassingsgebieden

- inkomhallen
- kleine kantoren
- gangen / doorgangen

Bestelgegevens

| Omschrijving | Kleur | Art.nr. |
|-----------------------------------|-------------|---------|
| PD9-M-1C-IB | wit | 92900 |
| Afdekking IP65 voor sensorkop PD9 | transparant | 92958 |
| Vierkant designraam PD9-IB | zuiver wit | 92993 |

Technische gegevens

| | |
|--|---|
| Spanning: | 110 - 240 V AC 50 / 60 Hz |
| Afmetingen: | Sensorkop: Ø 45 x 28 mm, vermogensdeel: 165 x 24 x 24 mm + 45 x 45 x 2.6 mm (92993) |
| Typisch verbruik: | ca. 0.5 W |
| Detectiebereik: | horizontaal 360° (Plafondmontage) |
| Reikwijdte: | max. Ø 10 m dwars max. Ø 6 m frontaal max. Ø 4 m zittend |
| Detectiezone voor dwars langs de melder lopen: | 78 m ² / 2.5 m montagehoogte |
| Montagehoogte min./max./aanbevolen: | 2 m / 5 m / 2.5 m |
| Beschermingsgraad/-klasse: | IP20 / Klasse II + IP65 (92958) |
| Slagvastheid: | IK03 |
| Omgevingstemperatuur: | -25 °C tot +50 °C |
| Behuizing: | UV- bestendig polycarbonaat |
| Kleur: | zuiver wit mat, gelijk RAL9010 (92993) |
| Kabellengte: | 45 cm, afgeschermd |
| Kanaal 1 (lichtsturing) | |
| Schakelvermogen: | 2300 W, cos φ = 1 1150 VA, cos φ = 0.5 800 W LED max. inschakelstroom I _p (20 ms) = 165 A max. inschakelstroom I _p (200 μs) = 800 A |
| Contacttype: | 1x μ-contact, maakcontact/NO met wolframvoorloopcontact |
| Nalooptijd: | 5 min - 30 min, impuls |
| Inschakeldrempel: | 20 - 1000 Lux |
| Gemengd licht meting: | Gemengd licht meting |

Productinformatie

Set : PD9-M-1C-IB + Afdekking IP65 voor sensorkop
PD9 transparant + Vierkant designraam PD9-IB
zuiver wit mat, gelijk RAL9010

Mini-aanwezigheidsmelder

Één kanaal voor het schakelen van verlichting

Masteruitvoering

Uitbreiding van detectiebereik met slaves mogelijk

Extra instellingen mogelijk m.b.v. optionele afstandsbediening

Manueel schakelen met drukknop mogelijk

Voedingsblok past in de opening voor de melder in het plafond (bij 34 mm Ø)

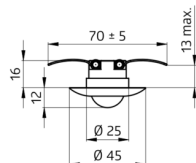
Veerklemmen voor eenvoudig en snel inbouwen in verlaagde plafonds en in armaturen

Inclusief Ø 45 mm afdekkring en afdeklamellen

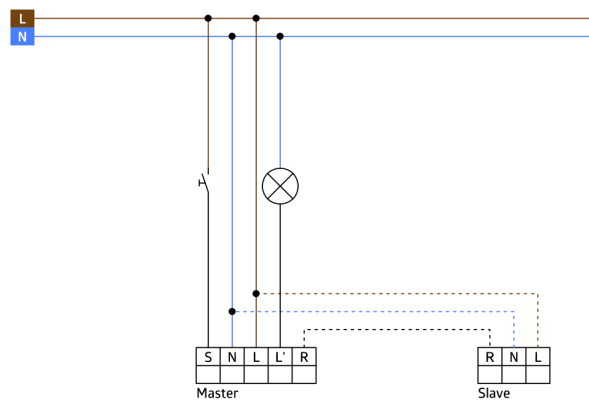
Fabrieksinstelling: 10 min nalooptijd en 500 lux



power supply



sensor head



Stel in

Om de bundel volgens de technische specificatie te ontvangen, bestelt u de genoemde items.



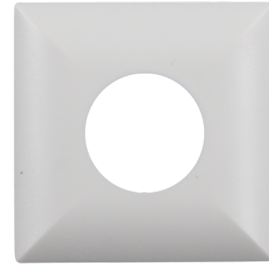
PD9-M-1C-IB
Art.nr.: 92900

Spanning: 110 - 240 V AC 50 / 60 Hz
Afmetingen: Sensorkop: Ø 45 x 28 mm,
vermogensdeel: 165 x 24 x 24 mm
Typisch verbruik: ca. 0.5 W



**Afdekking IP65 voor sensorkop
PD9**
Art.nr.: 92958

Beschermingsgraad/-klasse: IP65
Behuizing: UV- bestendig
Kleur: transparant



Vierkant designraam PD9-IB
Art.nr.: 92993

Afmetingen: 45 x 45 x 2.6 mm
Behuizing: UV- bestendig
polycarbonaat
Kleur: zuiver wit mat, gelijk
RAL9010