

**B.E.G.****LUXOMAT®**

## PD9-M-1C-IB Set

### 92900-92958-92238

- Spanning: 110 - 240 V AC 50 / 60 Hz
- Afmetingen: Sensorkop: Ø 45 x 28 mm, vermogensdeel: 165 x 24 x 24 mm
- Typisch verbruik: ca. 0.5 W

#### Toepassingsgebieden

- inkomhallen
- kleine kantoren
- gangen / doorgangen

#### Bestelgegevens

Omschrijving	Kleur	Art.nr.
PD9-M-1C-IB	wit	92900
Afdekking IP65 voor sensorkop PD9	transparant	92958
Afdekring PD9 Ø 36 mm	wit	92238

## Technische gegevens

Spanning:	110 - 240 V AC 50 / 60 Hz
Afmetingen:	Sensorkop: Ø 45 x 28 mm, vermogensdeel: 165 x 24 x 24 mm
Typisch verbruik:	ca. 0.5 W
Detectiebereik:	horizontaal 360° (Plafondmontage)
Reikwijdte:	max. Ø 10 m dwars max. Ø 6 m frontaal max. Ø 4 m zittend
Detectiezone voor dwars langs de melder lopen:	78 m <sup>2</sup> / 2.5 m montagehoogte
Montagehoogte min./max./aanbevolen:	2 m / 5 m / 2.5 m
Beschermingsgraad/-klasse:	<b>IP20 / Klasse II + IP65 (92958)</b>
Slagvastheid:	IK03
Omgevingstemperatuur:	-25 °C tot +50 °C
Behuizing:	UV- bestendig polycarbonaat
Kleur:	<b>wit glanzend (92238)</b>
Kabellengte:	45 cm, afgeschermd
<b>Kanaal 1 (lichtsturing)</b>	
Schakelvermogen:	2300 W, cos φ = 1 1150 VA, cos φ = 0.5 800 W LED max. inschakelstroom I <sub>p</sub> (20 ms) = 165 A max. inschakelstroom I <sub>p</sub> (200 μs) = 800 A
Contacttype:	1x μ-contact, maakcontact/NO met wolframvoorloopcontact
Nalooptijd:	5 min - 30 min, impuls
Inschakeldrempel:	20 - 1000 Lux
Gemengd licht meting:	Gemengd licht meting

## Productinformatie

Set : PD9-M-1C-IB + Afdekking IP65 voor sensorkop  
PD9 transparant + Afdekring PD9 Ø 36 mm wit glanzend

Mini-aanwezigheidsmelder

Één kanaal voor het schakelen van verlichting

Masteruitvoering

Uitbreiding van detectiebereik met slaves mogelijk

Extra instellingen mogelijk m.b.v. optionele afstandsbediening

Manueel schakelen met drukknop mogelijk

Voedingsblok past in de opening voor de melder in het plafond (bij 34 mm Ø)

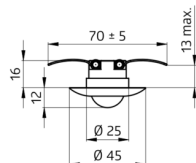
Veerklemmen voor eenvoudig en snel inbouwen in verlaagde plafonds en in armaturen

Inclusief Ø 45 mm afdekring en afdeklamellen

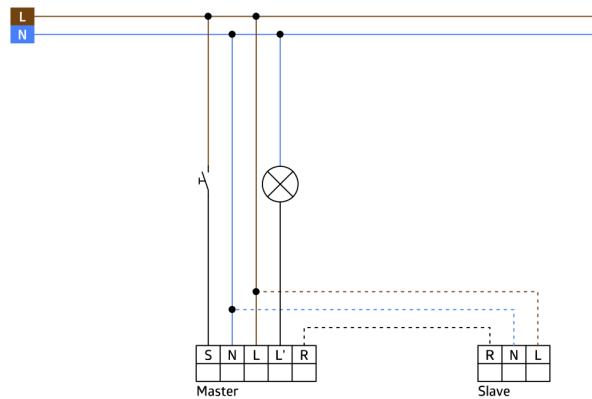
Fabrieksinstelling: 10 min nalooptijd en 500 lux



power supply



sensor head



## Stel in

Om de bundel volgens de technische specificatie te ontvangen, bestelt u de genoemde items.



**PD9-M-1C-IB**  
Art.nr.: 92900

Spanning: 110 - 240 V AC 50 / 60 Hz  
Afmetingen: Sensorkop: Ø 45 x 28 mm,  
vermogensdeel: 165 x 24 x 24 mm  
Typisch verbruik: ca. 0.5 W



**Afdekking IP65 voor sensorkop  
PD9**  
Art.nr.: 92958

Beschermingsgraad/-klasse: IP65  
Behuizing: UV- bestendig  
Kleur: transparant



**Afdekring PD9 Ø 36 mm**  
Art.nr.: 92238

Afmetingen: Ø 36 mm  
Behuizing: UV- bestendig  
polycarbonaat  
Kleur: wit glanzend