

**B.E.G.****LUXOMAT®**

## PD9-M-1C-IB Set 92900-92238

230 V PIR-bewegingsmelder met 360°-detectie en een bereik tot Ø 10 m (78 m<sup>2</sup>), op afstand bedienbaar

### Toepassingsgebieden

- inkomhallen
- kleine kantoren
- gangen / doorgangen

### Bestelgegevens

Omschrijving	Kleur	Art.nr.
PD9-M-1C-IB	wit	92900
Afdekring PD9 Ø 36 mm	wit	92238

## Technische gegevens

Spanning:	110 - 240 V AC 50 / 60 Hz
Afmetingen:	Sensorkop: Ø 45 x 28 mm, vermogensdeel: 165 x 24 x 24 mm
Typisch verbruik:	ca. 0.5 W
Detectiebereik:	horizontaal 360° (Plafondmontage)
Reikwijdte:	max. Ø 10 m dwars max. Ø 6 m frontaal max. Ø 4 m zittend
Detectiezone voor dwars langs de melder lopen:	78 m <sup>2</sup> / 2.5 m montagehoogte
Montagehoogte min./max./aanbevolen:	2 m / 5 m / 2.5 m
Beschermingsgraad/-klasse:	IP20 / Klasse II
Slagvastheid:	IK03
Omgevingstemperatuur:	-25 °C tot +50 °C
Behuizing:	UV- bestendig polycarbonaat
Kleur:	<b>wit glanzend (92238)</b>
Kabellengte:	45 cm, afgeschermd
<b>Kanaal 1 (lichtsturing)</b>	
	2300 W, cos φ = 1 1150 VA, cos φ = 0.5 800 W LED
Schakelvermogen:	max. inschakelstroom I <sub>p</sub> (20 ms) = 165 A max. inschakelstroom I <sub>p</sub> (200 μs) = 800 A
Contacttype:	1x μ-contact, maakcontact/NO met wolframvoorloopcontact
Nalooptijd:	5 min - 30 min, impuls
Inschakeldrempel:	20 - 1000 Lux
Gemengd licht meting:	Gemengd licht meting

## Productinformatie

Set : PD9-M-1C-IB + Afdekring PD9 Ø 36 mm wit glanzend

Mini-aanwezigheidsmelder

Één kanaal voor het schakelen van verlichting

Masteruitvoering

Uitbreiding van detectiebereik met slaves mogelijk

Extra instellingen mogelijk m.b.v. optionele afstandsbediening

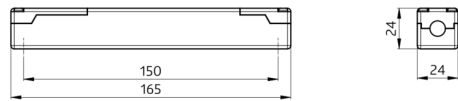
Manueel schakelen met drukknop mogelijk

Voedingsblok past in de opening voor de melder in het plafond (bij 34 mm Ø)

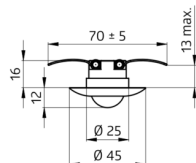
Veerklemmen voor eenvoudig en snel inbouwen in verlaagde plafonds en in armaturen

Inclusief Ø 45 mm afdekring en afdeklamellen

Fabrieksinstelling: 10 min nalooptijd en 500 lux



power supply



sensor head



## Stel in

Om de bundel volgens de technische specificatie te ontvangen, bestelt u de genoemde items.



### **PD9-M-1C-IB**

Art.nr.: 92900

Spanning: 110 - 240 V AC 50 / 60 Hz

Afmetingen: Sensorkop: Ø 45 x 28 mm, vermogensdeel: 165 x 24 x 24 mm

Typisch verbruik: ca. 0.5 W



### **Afdekring PD9 Ø 36 mm**

Art.nr.: 92238

Afmetingen: Ø 36 mm

Behuizing: UV- bestendig polycarbonaat

Kleur: wit glanzend