

B.E.G.**LUXOMAT®**

PD9-M-1C-IB Set 92900-92235

230 V PIR-bewegingsmelder met 360°-detectie en een bereik tot Ø 10 m (78 m²), op afstand bedienbaar

Toepassingsgebieden

- inkomhallen
- kleine kantoren
- gangen / doorgangen

Bestelgegevens

Omschrijving	Kleur	Art.nr.
PD9-M-1C-IB	wit	92900
Afdekring PD9 Ø 36 mm	antraciet	92235

Technische gegevens

Spanning:	110 - 240 V AC 50 / 60 Hz
Afmetingen:	Sensorkop: Ø 45 x 28 mm, vermogensdeel: 165 x 24 x 24 mm
Typisch verbruik:	ca. 0.5 W
Detectiebereik:	horizontaal 360° (Plafondmontage)
Reikwijdte:	max. Ø 10 m dwars max. Ø 6 m frontaal max. Ø 4 m zittend
Detectiezone voor dwars langs de melder lopen:	78 m ² / 2.5 m montagehoogte
Montagehoogte min./max./aanbevolen:	2 m / 5 m / 2.5 m
Beschermingsgraad/-klasse:	IP20 / Klasse II
Slagvastheid:	IK03
Omgevingstemperatuur:	-25 °C tot +50 °C
Behuizing:	UV- bestendig polycarbonaat
Kleur:	antraciet glanzend (92235)
Kabellengte:	45 cm, afgeschermd
Kanaal 1 (lichtsturing)	2300 W, cos φ = 1 1150 VA, cos φ = 0.5 800 W LED
Schakelvermogen:	max. inschakelstroom I _p (20 ms) = 165 A max. inschakelstroom I _p (200 μs) = 800 A
Contacttype:	1x μ-contact, maakcontact/NO met wolframvoorloopcontact
Nalooptijd:	5 min - 30 min, impuls
Inschakeldrempel:	20 - 1000 Lux
Gemengd licht meting:	Gemengd licht meting

Productinformatie

Set : PD9-M-1C-IB + Afdekring PD9 Ø 36 mm antraciet glanzend

Mini-aanwezigheidsmelder

Één kanaal voor het schakelen van verlichting

Masteruitvoering

Uitbreiding van detectiebereik met slaves mogelijk

Extra instellingen mogelijk m.b.v. optionele afstandsbediening

Manueel schakelen met drukknop mogelijk

Voedingsblok past in de opening voor de melder in het plafond (bij 34 mm Ø)

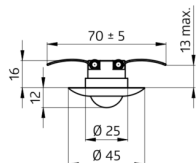
Veerklemmen voor eenvoudig en snel inbouwen in verlaagde plafonds en in armaturen

Inclusief Ø 45 mm afdekring en afdeklamellen

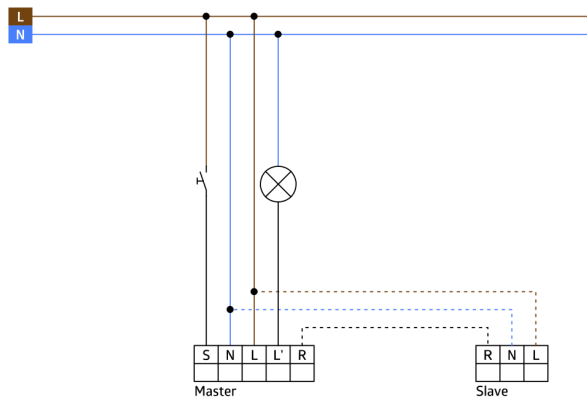
Fabrieksinstelling: 10 min nalooptijd en 500 lux



power supply



sensor head



Stel in

Om de bundel volgens de technische specificatie te ontvangen, bestelt u de genoemde items.



PD9-M-1C-IB

Art.nr.: 92900

Spanning: 110 - 240 V AC 50 / 60 Hz

Afmetingen: Sensorkop: Ø 45 x 28 mm, vermogensdeel: 165 x 24 x 24 mm

Typisch verbruik: ca. 0.5 W



Afdekring PD9 Ø 36 mm

Art.nr.: 92235

Afmetingen: Ø 36 mm

Behuizing: UV- bestendig polycarbonaat

Kleur: antraciet glanzend