

**B.E.G.****LUXOMAT®**

## PD9-M-1C-GH-IB

92923 EAN: 4007529929238

- Spanning: 110 - 240 V AC 50 / 60 Hz
- Afmetingen: Sensorkop: Ø 45 x 40 mm, vermogensdeel: 165 x 24 x 24 mm
- Typisch verbruik: ca. 0.5 W

### Toepassingsgebieden

- trappenhuizen
- sporthallen / magazijnen

### Bestelgegevens

Omschrijving	Kleur	Art.nr.
PD9-M-1C-GH-IB	wit	92923

### Accessoires

Omschrijving	Kleur	Art.nr.
BLE-IR-Adapter	zwart	93067
IR-PD-1C	-	92520
IR-PD-1C-E	-	92077
IR-PD-Mini	-	92159
Overspanningsbegrenzer	wit	10880
Mini-Overspanningsbegrenzer		10882
Afdekring PD9 Ø 36 mm	antraciet	92235
Afdekring PD9 Ø 36 mm	wit	92238
Afdekring PD9 Ø 36 mm	silver	92237
Afdekring PD9 Ø 45 mm	wit	92327
Afdekring PD9 Ø 45 mm	silver	92346
Vierkant designraam PD9-IB	zuiver wit	92993

## Technische gegevens

Spanning:	110 - 240 V AC 50 / 60 Hz
Afmetingen:	Sensorkop: Ø 45 x 40 mm, vermogensdeel: 165 x 24 x 24 mm
Typisch verbruik:	ca. 0.5 W
Detectiebereik:	horizontaal 360° (Plafondmontage)
Reikwijdte:	max. Ø 3.5 m dwars
Detectiezone voor dwars langs de melder lopen:	9 m <sup>2</sup> / 6 m montagehoogte
Montagehoogte min./max./aanbevolen:	5 m / 10 m / 6 m
Beschermingsgraad/-klasse:	IP20 / Klasse II
Slagvastheid:	IK04
Omgevingstemperatuur:	-25 °C tot +50 °C
Behuizing:	UV- bestendig polycarbonaat
Kleur:	wit mat, gelijk RAL9010
Kabellengte:	45 cm, afgeschermd
<b>Kanaal 1 (lichtsturing)</b>	2300 W, cos φ = 1 1150 VA, cos φ = 0.5 800 W LED
Schakelvermogen:	max. inschakelstroom I <sub>p</sub> (20 ms) = 165 A max. inschakelstroom I <sub>p</sub> (200 μs) = 800 A
Contacttype:	1x μ-contact, maakcontact/NO met wolframvoorloopcontact
Nalooptijd:	5 min - 30 min, impuls
Inschakeldrempel:	20 - 1000 Lux
Gemengd licht meting:	Gemengd licht meting

## Productinformatie

Mini aanwezigheidsmelder speciaal voor grote hoogtes

Één kanaal voor het schakelen van verlichting

Masteruitvoering

Uitbreiding van detectiebereik met slaves mogelijk

Manueel schakelen met drukknop mogelijk

Voedingsblok past in de opening voor de melder in het plafond (bij 34 mm Ø)

Extra instellingen mogelijk m.b.v. optionele afstandsbediening

Veerklemmen voor eenvoudig en snel inbouwen in verlaagde plafonds en in armaturen

Inclusief Ø 45 mm afdekkring en afdeklamellen

Fabrieksinstelling: 10 min nalooptijd en 500 lux

### Toepassingsvoorbeelden:

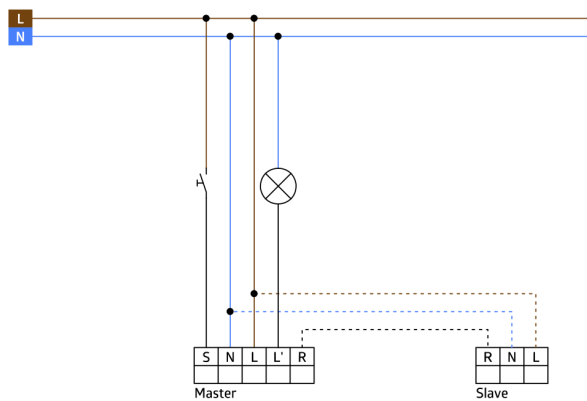
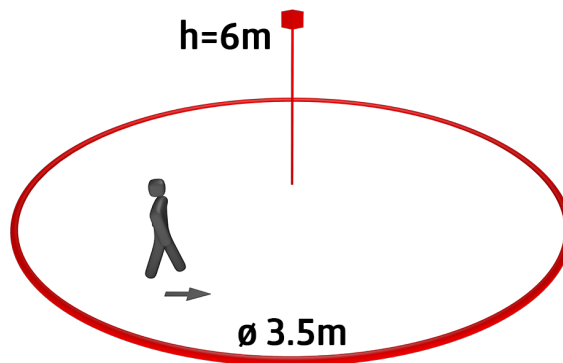
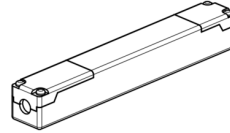
trappenhuizen, sporthallen / magazijnen



power supply



sensor head



## Accessoires



### BLE-IR-Adapter

Art.nr.: 93067

Afmetingen: 40 x 55 x 103 mm  
 Kleur: zwart  
 Frequentie: 2.4 GHz ISM band,  
 GFSK 0.2 dBm + 5.3 dBi = 5.5  
 dBm



### IR-PD-Mini

Art.nr.: 92159

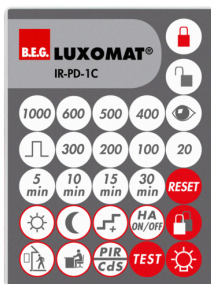
Batterij: 3.0 V Lithium CR2032  
 (inclusief)  
 Afmetingen: 57 x 35 x 7 mm  
 Kleur: -



### Afdekring PD9 Ø 36 mm

Art.nr.: 92235

Afmetingen: Ø 36 mm  
 Behuizing: UV- bestendig  
 polycarbonaat  
 Kleur: antraciet glanzend



### IR-PD-1C

Art.nr.: 92520

Batterij: 3.0 V Lithium CR2032  
 (inclusief)  
 Afmetingen: 80 x 60 x 8 mm  
 Kleur: -



### Overspanningsbegrenzer

Art.nr.: 10880

Spanning: 230 V AC ±10%  
 Afmetingen: 38 x 12 x 26 mm  
 Beschermingsgraad/-klasse: IP20 /  
 Klasse II



### Afdekring PD9 Ø 36 mm

Art.nr.: 92238

Afmetingen: Ø 36 mm  
 Behuizing: UV- bestendig  
 polycarbonaat  
 Kleur: wit glanzend



### IR-PD-1C-E

Art.nr.: 92077

Batterij: 3.0 V Lithium CR2032 (inclusief)  
 Afmetingen: 80 x 60 x 8 mm  
 Kleur: -



### Mini-Overspanningsbegrenzer

Art.nr.: 10882

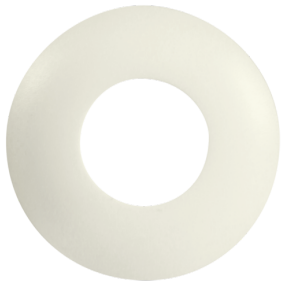
Spanning: 230 V AC ±10%  
 Afmetingen: 50 x 23 x 8 mm  
 Beschermingsgraad/-klasse: IP20 / Klasse  
 II



### Afdekring PD9 Ø 36 mm

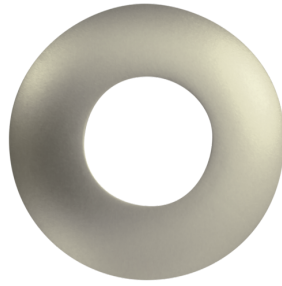
Art.nr.: 92237

Afmetingen: Ø 36 mm  
 Behuizing: UV- bestendig polycarbonaat  
 Kleur: zilver glanzend



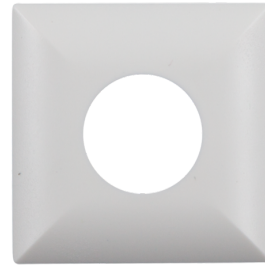
**Afdekring PD9 Ø 45 mm**  
Art.nr.: 92327

Afmetingen: Ø 45 mm  
Kleur: wit mat



**Afdekring PD9 Ø 45 mm**  
Art.nr.: 92346

Afmetingen: Ø 45 mm  
Kleur: zilver mat



**Vierkant designraam PD9-IB**  
Art.nr.: 92993

Afmetingen: 45 x 45 x 2.6 mm  
Behuizing: UV- bestendig polycarbonaat  
Kleur: zuiver wit mat, gelijk RAL9010