

**B.E.G.**

**LUXOMAT®**



## PD4-S-OB Set 92142-92376

- Spanning: 110 - 240 V AC 50 / 60 Hz
- Afmetingen: Ø 101 x 76 mm
- Typisch verbruik: ca. 0.2 W

### Bestelgegevens

#### Omschrijving

PD4-S-OB  
Opbouwdoos IP65 PD4-OB IP54

Kleur	Art.nr.
wit	92142
wit	92376

## Technische gegevens

Spanning:	110 – 240 V AC 50 / 60 Hz
Afmetingen:	Ø 101 x 76 mm
Typisch verbruik:	ca. 0.2 W
Detectiebereik:	horizontaal 360° (Plafondmontage) max. Ø 24 m dwars max. Ø 8 m frontaal max. Ø 6.4 m zittend
Reikwijdte:	
Detectiezone voor dwars langs de melder lopen:	450 m <sup>2</sup> / 2.5 m montagehoogte
Montagehoogte min./max./aanbevolen:	2 m / 10 m / 2.5 m
Beschermingsgraad/-klasse:	IP54 / Klasse II
Slagvastheid:	IK04
Omgevingstemperatuur:	-25 °C tot +50 °C
Behuizing:	UV- bestendig polycarbonaat
Kleur:	wit mat, gelijk RAL9010
Pulsduur:	2 of 9 s

## Productinformatie

Set : PD4-S-OB + Opbouwdoos IP65 PD4-OB IP54 wit

Slave met groot detectiebereik

Voor uitbreiding van het detectiebereik van de master

Zendt inschakelpuls naar de master zodra een beweging wordt gedetecteerd, ongeacht de ingestelde lichtwaarde

Compatibel met 230 V masterapparaten, zie voor uitzonderingen het betreffende masterapparaat.



## Stel in

Om de bundel volgens de technische specificatie te ontvangen, bestelt u de genoemde items.



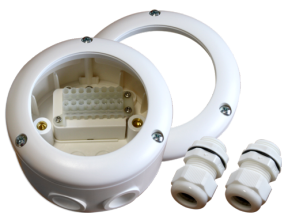
### **PD4-S-OB**

Art.nr.: 92142

Spanning: 110 - 240 V AC 50 / 60 Hz

Afmetingen: Ø 101 x 76 mm

Typisch verbruik: ca. 0.2 W



### **Opbouwdoos IP65 PD4-OB IP54**

Art.nr.: 92376

Afmetingen: Ø 115 x 70 mm

Beschermingsgraad/-klasse: IP65

Slagvastheid: IK07