

B.E.G.**LUXOMAT®**

PD4-M-2C-IB

92148 EAN: 4007529921485

- Spanning: 110 - 240 V AC 50 / 60 Hz
- Afmetingen: Ø 97 x 103 mm
- Typisch verbruik: ca. 0.5 W

Toepassingsgebieden

- open kantoren
- vergaderzalen
- classrooms/seminar Rooms
- inkomhallen
- gangen / doorgangen
- sporthallen / magazijnen

Bestelgegevens

Omschrijving	Kleur	Art.nr.
PD4-M-2C-IB	wit	92148

Accessoires

Omschrijving	Kleur	Art.nr.
Overspanningsbegrenzer	wit	10880
Mini-Overspanningsbegrenzer		10882
BLE-IR-Adapter	zwart	93067
IR-PD-2C	-	92475
IR-PD-Mini	-	92159
Beschermingskorf BSK (Ø 200 x 90 mm)	wit	92199
Afdeklamellen PD4	transparant	92313

Technische gegevens

Spanning:	110 - 240 V AC 50 / 60 Hz
Afmetingen:	Ø 97 x 103 mm
Typisch verbruik:	ca. 0.5 W
Detectiebereik:	horizontaal 360° (Plafondmontage)
Reikwijdte:	max. Ø 24 m dwars max. Ø 8 m frontaal max. Ø 6.4 m zittend
Detectiezone voor dwars langs de melder lopen:	450 m ² / 2.5 m montagehoogte
Montagehoogte min./max./aanbevolen:	2 m / 10 m / 2.5 m
Beschermingsgraad/-klasse:	IP20 / Klasse II
Slagvastheid:	IK04
Omgevingstemperatuur:	-25 °C tot +50 °C
Behuizing:	UV- bestendig polycarbonaat
Kleur:	wit mat, gelijk RAL9010

Kanaal 1 (lichtsturing)

Schakelvermogen:	2300 W, $\cos \phi = 1$ 1150 VA, $\cos \phi = 0.5$ 800 W LED max. inschakelstroom Ip (20 ms) = 165 A max. inschakelstroom Ip (200 µs) = 800 A
Contacttype:	1x µ-contact, maakcontact/NO met wolframvoorloopcontact
Nalooptijd:	15 s - 30 min, impuls
Inschakeldrempel:	10 - 2000 Lux

Kanaal 2 (toestelsturing potentiaalvrij)

Schakelvermogen:	3 A (230 V), $\cos \phi = 1$
Type de contact:	1x potentiaalvrij maakcontact/NO
Nalooptijd:	5 min - 120 min, alarmimpuls, impuls
Gemengd licht meting:	Gemengd licht meting

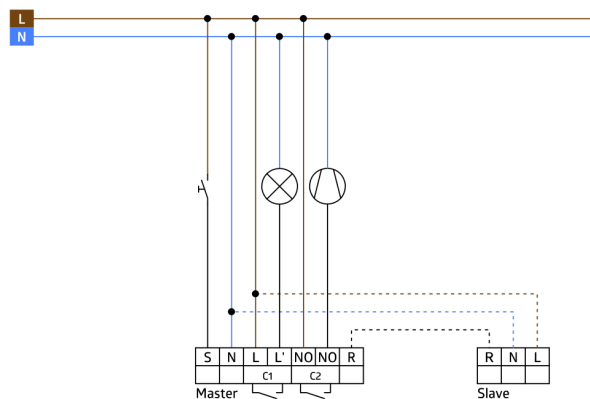
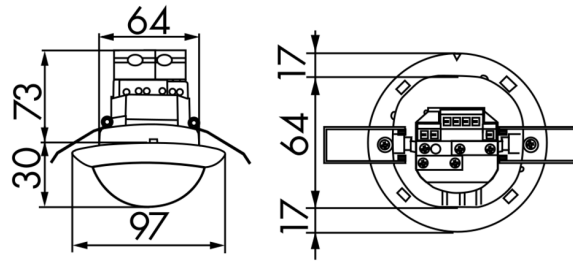
Productinformatie

Aanwezigheidsmelder met groot detectiebereik
Één kanaal voor het schakelen van verlichting
Bijkomend potentiaalvrij contact voor het schakelen van HVAC
Masteruitvoering
Uitbreiding van detectiebereik met slaves mogelijk
Manueel schakelen met drukknop mogelijk
Meer functies kunnen worden ingesteld met een optionele afstandsbediening
Om een alarmimpuls te veroorzaken, moeten er binnen 9 sec. minstens 3 bewegingen gedetecteerd zijn
Fabrieksinstelling: 10 min nalooptijd en 500 lux (15 min HVAC)

Schakelen op de nuldoorgang

Toepassingsvoorbeelden:

open kantoren, vergaderzalen, classrooms/seminar Rooms, inkomhallen, gangen / doorgangen, sporthallen / magazijnen



Accessoires



Overspanningsbegrenzer
Art.nr.: 10880

Spanning: 230 V AC ±10%
Afmetingen: 38 x 12 x 26 mm
Beschermingsgraad/-klasse: IP20 /
Klasse II



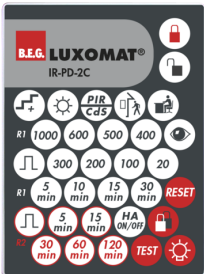
Mini-Overspanningsbegrenzer
Art.nr.: 10882

Spanning: 230 V AC ±10%
Afmetingen: 50 x 23 x 8 mm
Beschermingsgraad/-klasse: IP20 /
Klasse II



BLE-IR-Adapter
Art.nr.: 93067

Afmetingen: 40 x 55 x 103 mm
Kleur: zwart
Frequentie: 2.4 GHz ISM band,
GFSK 0.2 dBm + 5.3 dBi = 5.5
dBm



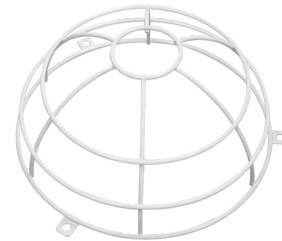
IR-PD-2C
Art.nr.: 92475

Batterij: 3.0 V Lithium CR2032
(inclusief)
Afmetingen: 80 x 60 x 8 mm
Kleur: -



IR-PD-Mini
Art.nr.: 92159

Batterij: 3.0 V Lithium CR2032
(inclusief)
Afmetingen: 57 x 35 x 7 mm
Kleur: -



**Beschermingskorf BSK (Ø 200
x 90 mm)**
Art.nr.: 92199

Afmetingen: Ø 200 x 90 mm
Slagvastheid: IK09
Behuizing: gecoate stalen korf



Afdeklamellen PD4
Art.nr.: 92313

Behuizing: UV- bestendig
polycarbonaat
Kleur: transparant