



## PD2N-DALI-SYS-IB Set 93369-93772

- Spanning: van DALI bus, max. 22.5 V DC
- Afmetingen: Ø 83 x 55 mm
- Parameterisatie: B.E.G. PC Tools, B.E.G. DALI-SYS router

### Bestelgegevens

Omschrijving	Kleur	Art.nr.
PD2N-DALI-SYS-IB	wit	93369
Afdekring PD2N IB	verkeerswit	93772

## Technische gegevens

Spanning:	van DALI bus, max. 22.5 V DC
Afmetingen:	Ø 83 x 55 mm
Parameterisatie:	B.E.G. PC Tools, B.E.G. DALI-SYS router
Stroomverbruik:	3 mA
Detectiebereik:	horizontaal 360° (Plafondmontage) max. Ø 10 m dwars max. Ø 6 m frontaal max. Ø 4 m zittend
Reikwijdte:	
Detectiezone voor dwars langs de melder lopen:	78 m <sup>2</sup> / 2.5 m montagehoogte
Montagehoogte min./max./aanbevolen:	2 m / 5 m / 2.5 m
Beschermingsgraad/-klasse:	IP20 / Klasse II
Slagvastheid:	IK05
Omgevingstemperatuur:	-25 °C tot +55 °C
Behuizing:	UV- bestendig polycarbonaat <b>verkeerswit mat, gelijk RAL9016 (93772)</b>
Kleur:	
Nalooptijd:	1 s - 120 min
Oriëntatieverlichting:	5 - 100 % / 1 min - 120 min / ∞
Valeur de consigne de luminosité:	10 - 2500 Lux

## Productinformatie

Set : PD2N-DALI-SYS-IB + Afdekking PD2N IB  
verkeerswit mat, gelijk RAL9016

DALI multisensor

Voeding via DALI bus

Naadloze integratie in het modulair B.E.G. LUXOMAT® net  
DALI-SYS

Aparte, krachtige lokalisatie-LED voor snelle en veilige  
inbedrijfstelling

Uitbreiding van detectiegebied mogelijk met master-slave  
modus

Menglichtmeting met interne en externe lichtsensor

Halfautomatisch-, volautomatisch- of schemerschakelaar  
modus

Daglichtafhankelijke regeling of geschakelde uitgang

Guided Light (PLUS), Soft Start (PLUS), oriëntatieverlichting  
(PLUS)

Fabrieksinstellingen voor eenvoudige inbedrijfsname

Volledige functionaliteit kan alleen worden geactiveerd met  
accessoires uit het B.E.G. LUXOMAT® net DALI-SYS-assortiment

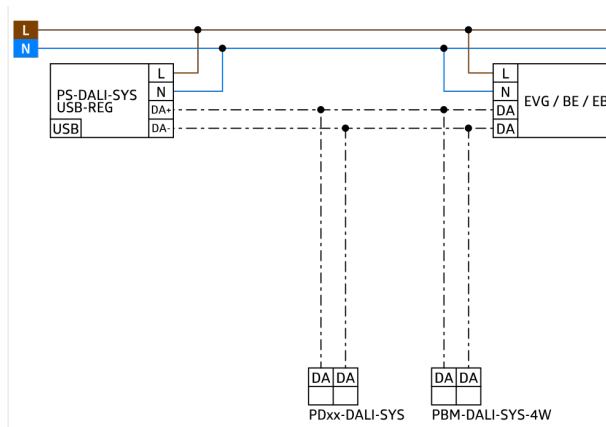
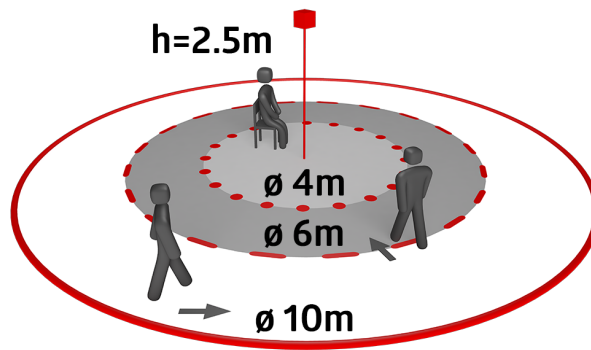
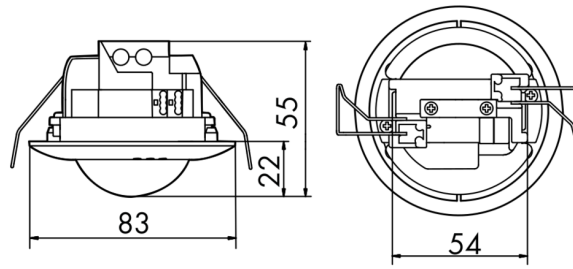
Dit artikel is onderdeel van een B.E.G. lichtregelsysteem en  
ondersteunt gebruik van DALI-voorschakelapparatuur  
(armaturen, relais) van andere fabrikanten

Het gebruik van DALI-applicatiecontrollers van andere  
fabrikanten wordt niet ondersteund

Het gebruik van DALI-ingangen (sensoren, drukknoppen) van  
andere fabrikanten wordt niet ondersteund

Extra systeemonderdelen (hardware) van B.E.G. zijn vereist

Bijkomende diensten (planning, inbedrijfstelling en  
onderhoud) van B.E.G. zijn vereist



## Stel in

Om de bundel volgens de technische specificatie te ontvangen, bestelt u de genoemde items.



### **PD2N-DALI-SYS-IB**

Art.nr.: 93369

Spanning: van DALI bus, max. 22.5 V DC

Afmetingen: Ø 83 x 55 mm

Parameterisatie: B.E.G. PC Tools, B.E.G. DALI-SYS router



### **Afdekring PD2N IB**

Art.nr.: 93772

Afmetingen: Ø 82 x 13 mm

Slagvastheid: IK05

Behuizing: UV- bestendig polycarbonaat