

**B.E.G.****LUXOMAT®**

## PD2-S-VZ

92156 EAN: 4007529921560

- Spanning: 110 - 240 V AC 50 / 60 Hz
- Afmetingen: Ø 98 x 65 mm
- Typisch verbruik: ca. 0.2 W

### Bestelgegevens

Omschrijving	Kleur	Art.nr.
PD2-S-VZ	wit	92156

### Accessoires

Omschrijving	Kleur	Art.nr.
BLE-IR-Adapter	zwart	93067
Beschermingskorf BSK (Ø 200 x 90 mm)	wit	92199
Afdeklamellen PD2-OB		92260

## Technische gegevens

Spanning:	110 – 240 V AC 50 / 60 Hz
Afmetingen:	Ø 98 x 65 mm
Typisch verbruik:	ca. 0.2 W
Detectiebereik:	horizontaal 360° (Plafondmontage) max. Ø 10 m dwars max. Ø 6 m frontaal max. Ø 4 m zittend
Reikwijdte:	
Detectiezone voor dwars langs de melder lopen:	78 m <sup>2</sup> / 2.5 m montagehoogte
Montagehoogte min./max./aanbevolen:	2 m / 5 m / 2.5 m
Beschermingsgraad/-klasse:	IP20 / Klasse II
Slagvastheid:	IK05
Omgevingstemperatuur:	-25 °C tot +50 °C
Behuizing:	UV- bestendig polycarbonaat
Kleur:	wit mat, gelijk RAL9010
Pulsduur:	2 of 9 s

## Productinformatie

Slave met 360° detectiegebied

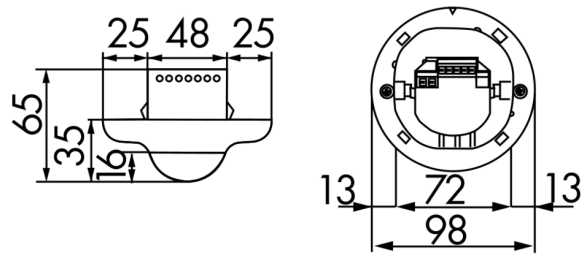
Voor uitbreiding van het detectiebereik van de master

Zendt inschakelpuls naar de master zodra een beweging wordt gedetecteerd, ongeacht de ingestelde lichtwaarde

Compatibel met 230 V masterapparaten, zie voor uitzonderingen het betreffende masterapparaat.

### **Toepassingsvoorbeelden:**

kleine kantoren, trappenhuizen, open kantoren, vergaderzalen, classrooms/seminar Rooms



## Accessoires



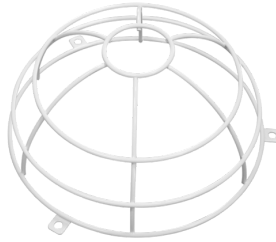
### **BLE-IR-Adapter**

Art.nr.: 93067

Afmetingen: 40 x 55 x 103 mm

Kleur: zwart

Frequentie: 2.4 GHz ISM band, GFSK 0.2 dBm + 5.3 dBi = 5.5 dBm



### **Beschermingskorf BSK (Ø 200 x 90 mm)**

Art.nr.: 92199

Afmetingen: Ø 200 x 90 mm

Slagvastheid: IK09

Behuizing: gecoate stalen korf



### **Afdeklamellen PD2-OB**

Art.nr.: 92260

Behuizing: UV- bestendig polycarbonaat

Kleur: transparant