



## LC-plus-DALI-SYS 280

93308 EAN: 4007529933082

- Spanning: van DALI bus, max. 22.5 V DC
- Afmetingen: 110 x 68 x 78 mm
- Parameterisatie: B.E.G. PC Tools, B.E.G. DALI-SYS router

### Bestelgegevens

Omschrijving	Kleur	Art.nr.
LC-plus-DALI-SYS 280	wit	93308

### Accessoires

Omschrijving	Kleur	Art.nr.
IR-PD-DALI-Mini	-	92112
Beschermingskorf BSK (Ø 164 x 143 mm)	wit	92467
paalbevestiging met bescherming tegen weersinvloeden	roestvrij staal	93220
Muurhouder met bescherming tegen weersinvloeden	wit	93222
Muurhouder met bescherming tegen weersinvloeden	antraciet	93221
Afdeklamellen LC-plus 280		32698

## Technische gegevens

Spanning:	van DALI bus, max. 22.5 V DC
Afmetingen:	110 x 68 x 78 mm
Parameterisatie:	B.E.G. PC Tools, B.E.G. DALI-SYS router
Stroomverbruik:	7 mA
Detectiebereik:	horizontaal 280° (Plafondmontage)
Reikwijdte:	max. 16 m dwars max. 9 m frontaal
Detectiezone voor dwars langs de melder lopen:	620 m <sup>2</sup> / 2.5 m montagehoogte
Montagehoogte min./max./aanbevolen:	2 m / 3 m / 2.5 m
Beschermingsgraad/-klasse:	IP54 / Klasse II
Slagvastheid:	IK02
Omgevingstemperatuur:	-25 °C tot +50 °C
Behuizing:	UV- bestendig polycarbonaat
Kleur:	wit mat, gelijk RAL9010
Nalooptijd:	1 s - 120 min
Oriëntatieverlichting:	5 - 100 % / 1 s - 120 min
Valeur de consigne de luminosité:	10 - 2500 Lux

## Productinformatie

DALI multisensor met grote detectiezone voor wand- of buitenhoekmontage

Voeding via DALI bus

Naadloze integratie in het modulair B.E.G. LUXOMAT® net DALI-SYS

Uitbreiding van detectiegebied mogelijk met master-slave modus

Halfautomatisch-, volautomatisch- of schemerschakelaar modus

Daglichtafhankelijke regeling of geschakelde uitgang

Guided Light (PLUS), Soft Start (PLUS), oriëntatieverlichting (PLUS)

DIP- en HEX switch voor snelle inbedrijfsname met basisfuncties

Fabrieksinstellingen voor eenvoudige inbedrijfsname

Volledige functionaliteit kan alleen worden geactiveerd met accessoires uit het B.E.G. LUXOMAT® net DALI-SYS-assortiment

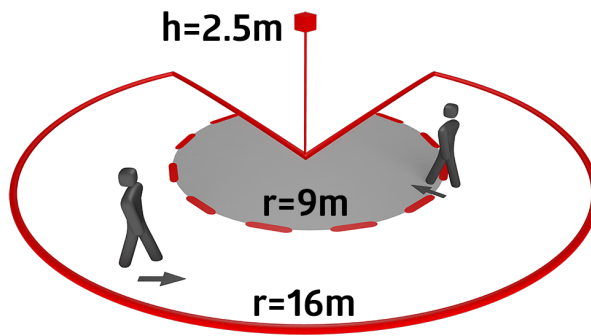
Dit artikel is onderdeel van een B.E.G. lichtregelsysteem en ondersteunt gebruik van DALI-voorschakelapparatuur (armaturen, relais) van andere fabrikanten

Het gebruik van DALI-applicatiecontrollers van andere fabrikanten wordt niet ondersteund

Het gebruik van DALI-ingangen (sensoren, drukknoppen) van andere fabrikanten wordt niet ondersteund

Extra systeemonderdelen (hardware) van B.E.G. zijn vereist

Bijkomende diensten (planning, inbedrijfstelling en onderhoud) van B.E.G. zijn vereist



## Accessoires



### IR-PD-DALI-Mini

Art.nr.: 92112

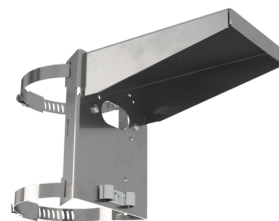
Batterij: 3.0 V Lithium CR2032  
(inclusief)  
Afmetingen: 57 x 35 x 7 mm  
Kleur: -



### Beschermingskorf BSK (Ø 164 x 143 mm)

Art.nr.: 92467

Afmetingen: Ø 164 x 143 mm  
Slagvastheid: IK09  
Behuizing: gecoate stalen korf



### paalbevestiging met bescherming tegen weersinvloeden

Art.nr.: 93220

Afmetingen: 188 x 98 x 134 mm  
Behuizing: roestvrij staal  
Kleur: roestvrij staal



### Muurhouder met bescherming tegen weersinvloeden

Art.nr.: 93222

Afmetingen: 188 x 98 x 134 mm  
Kleur: wit



### Muurhouder met bescherming tegen weersinvloeden

Art.nr.: 93221

Afmetingen: 188 x 98 x 134 mm  
Kleur: antraciet



### Afdeklamellen LC-plus 280

Art.nr.: 32698

Behuizing: UV- bestendig polycarbonaat  
Kleur: transparant