

**B.E.G.****LUXOMAT®**

## Indoor 180-S zonder kader Set 92660-92633

Slave PIR-wandbewegingsmelder met een detectiehoek van 180° en een bereik tot 10 m (150 m<sup>2</sup>), voor het uitbreiden van de detectiezone

### Bestelgegevens

Omschrijving	Kleur	Art.nr.
Indoor 180-S zonder kader	-	92660
Raam IP20 Indoor 180	zilver	92633

## Technische gegevens

Spanning:	110 – 240 V AC 50 / 60 Hz
Afmetingen:	zonder kader 70 x 70 x 61 mm
Typisch verbruik:	ca. 0.2 W
Detectiebereik:	horizontaal 180° (Plafondmontage)
Reikwijdte:	max. 10 m dwars max. 3 m frontaal
Detectiezone voor dwars langs de melder lopen:	150 m <sup>2</sup> / 1.1 m montagehoogte
Montagehoogte min./max./aanbevolen:	1 m / 2.2 m / 1.1 m
Beschermingsgraad/-klasse:	IP20 / Klasse II
Slagvastheid:	IK05
Omgevingstemperatuur:	-25 °C tot +50 °C
Behuizing:	UV- bestendig polycarbonaat
Kleur:	<b>zilver mat, gelijk RAL9006 (92633)</b>
Pulsduur:	2 of 9 s

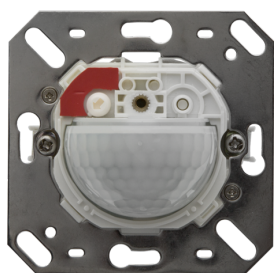
## Productinformatie

Set : Indoor 180-S zonder kader + Raam IP20 Indoor  
180 zilver mat, gelijk RAL9006



## Stel in

Om de bundel volgens de technische specificatie te ontvangen, bestelt u de genoemde items.



### Indoor 180-S zonder kader

Art.nr.: 92660

Spanning: 110 - 240 V AC 50 / 60 Hz  
Afmetingen: zonder kader 70 x 70 x 61 mm  
Typisch verbruik: ca. 0.2 W



### Raam IP20 Indoor 180

Art.nr.: 92633

Afmetingen: 86 x 86 mm  
Beschermingsgraad/-klasse: IP20  
Behuizing: UV- bestendig polycarbonaat