

B.E.G.**LUXOMAT® net**

DIM4-230/UNI/250/H/KNX X REG

90222 EAN: 4007529902224

- Spanning: 230 V AC 50 / 60 Hz
additioneel via KNX BUS
- Afmetingen: 90 x 144 x 64 mm (8 TE)
- Stroomverbruik: 5 mA typisch
20 mA max.

Bestelgegevens

Omschrijving	Kleur	Art.nr.
DIM4-230/UNI/250/H/KNX REG	grijs	90222

Accessoires

Omschrijving	Kleur	Art.nr.
LZ-230/UNI/420 REG	grijs	90223

Technische gegevens

Spanning:	230 V AC 50 / 60 Hz optioneel via KNX BUS
Afmetingen:	90 x 144 x 64 mm (8 TE)
Stroomverbruik:	5 mA typisch 20 mA max.
Typisch verbruik:	0.15 W
Beschermingsgraad/-klasse:	IP20 / Klasse II
Omgevingstemperatuur:	-5 °C tot +45 °C
Behuizing:	Polycarbonaat / POM
Kleur:	grijs
Display-elementen:	1 x Rode Led: Programmeer LED, drukknop 4 x Rode Led: Uitgang status
Handbediening:	4 x drukknop 3 x led , rood
KNX TP 256:	Ja
Aansluitingen en kabels:	1 x Bus Terminal EIB/KNX zwart/rood (buslijn) 0.5 ... 4.0 mm ² stug 0.5 ... 2.5 mm ² soepele kern (met of zonder adereindhuls) Gloeilampen 20 ... 250 W LEDlampen typ. 3 ... 50 W TL-lampen typ. 3 ... 50 W Inductiev 20 ... 250 VA Details zie Bedieningshandleiding
Schakelvermogen:	
Contacttype:	MOSFET
Uitgangen:	4 dim uitgangen

Productinformatie

Schakelen en dimmen van gloeilampen, 230V halogeen- en LEDlampen, dimbare elektronische of inductieve transformatoren met halogeen- of LEDlampen en dimbare fluorescentielampen

4 x 250 W, 230V LEDlampen typ. 4 x 7 ... 50 W 1 x 950 W

automatische of manuele selectie van het voor de belasting geschikte dimprincipe

bescherming tegen open circuit, kortsluiting en oververhitting

kortsluitbericht

uitgangen manueel bedienbaar

terugmelding van de schakelstand en dimwaarde

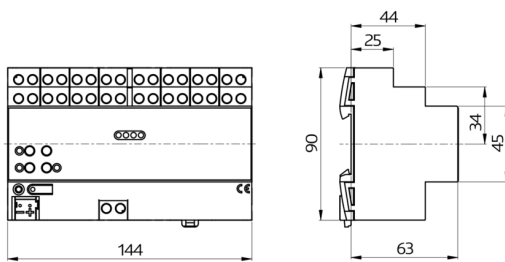
aanpasbaar aanschakel- en dimgedrag

Tijdfuncties: aanschakelen, aanschakelvertraging, trappenhuisautomaat met waarschuwingfunctie

lichtscènowerking

blokkeren van individuele uitgangen, manueel of via de bus

statusmelding van de uitgangen via LED



Accessoires



LZ-230/UNI/420 REG

Art.nr.: 90223

Spanning: 230 V AC 50 / 60 Hz

Afmetingen: 90 x 36 x 64 mm (2 TE)

Typisch verbruik: 0.5 - 4 W