

B.E.G.**LUXOMAT®**

PD9-M-DIM-HVAC-IB

92973 EAN: 4007529929733

- Spanning: 110 - 240 V AC 50 / 60 Hz
- Afmetingen: Sensorkop: Ø 45 x 28 mm, Vermogensdeel: 165 x 24 x 24 mm
- Typisch verbruik: ca. 0.8 W

Toepassingsgebieden

- entree ruimtes
- kleine kantoren
- gangen
- sporthallen / opslagruimtes

Bestelgegevens

Omschrijving	Kleur	Art.nr.
PD9-M-DIM-HVAC-IB	wit	92973

Accessoires

Omschrijving	Kleur	Art.nr.
BLE-IR-Adapter	zwart	93067
IR-PD-DIM-HVAC		92114
IR-PD-DIM-Mini	-	92098
RC-filter	wit	10880
Mini RC-filter		10882
Afdekking IP65 voor Sensorkop PD9	transparant	92958
Afdekking PD9 Ø 36 mm	antraciet	92235
Afdekking PD9 Ø 36 mm	wit	92238
Afdekking PD9 Ø 36 mm	zilver	92237
Afdekking PD9 Ø 45 mm	wit	92327
Afdekking PD9 Ø 45 mm	zilver	92346
Vierkant designraam PD9-IB	zuiver wit	92993

Technische gegevens

Spanning:	110 – 240 V AC 50 / 60 Hz
Afmetingen:	Sensorkop: Ø 45 x 28 mm, Vermogensdeel: 165 x 24 x 24 mm
Typisch verbruik:	ca. 0.8 W
Detectiebereik:	horizontaal 360° (Plafondmontage)
Reikwijdte:	max. Ø 10 m dwars max. Ø 6 m frontaal max. Ø 4 m zittend
Detectiezone voor dwars langs de melder lopen:	78 m ² / 2.5 m Montagehoogte
Montagehoogte min./max./aanbevolen:	2 m / 5 m / 2.5 m
Beschermingsgraad/-klasse:	IP20 / Klasse II
Slagvastheid:	IK03
Omgevingstemperatuur:	-25 °C tot +50 °C
Behuizing:	polycarbonaat, UV-bestendig
Kleur:	wit mat, overeenkomstig RAL9010
Kabellengte:	45 cm, afgeschermd
Kanaal 1 (lichtsturing)	
	2300 W, cos φ = 1 1150 VA, cos φ = 0.5 300 W LED
Schakelvermogen:	max. inschakelstroom I _p (20 ms) = 165 A max. inschakelstroom I _p (200 µs) = 800 A
Contacttype:	1x µ-contact, maakcontact/NO met wolfram-voorloopcontact
Dimuitgang:	1-10 V DC, max. 50 EVSA's
Nalooptijd:	1 min – 30 min
Valeur de consigne de luminosité:	10 – 2000 Lux
Kanaal 2 (Toestelsturing potentiaalvrij)	
Schakelvermogen:	3 A (230 V), cos φ = 1
Type de contact:	µ-contact, potentiaalvrij maakcontact/NO
Nalooptijd:	5 min – 60 min, impuls
Gemengd licht meting:	Gemengd licht meting

Productinformatie

Mini-aanwezigheidsmelder voor het schakelen van verlichting met een extra potentiaalvrij (normal open) contact

1 – 10 V DC interface voor het aansturen van dimbare analoge voorschakelapparaten

Oriëntatieverlichting functie

Extra schakelkanaal voor: Cutoff (compleet alle EVSA uitschakelen om zodoende stand-by verliezen te vermijden)"

Extra potentiaalvrij contact voor het schakelen van HVAC

Handmatig schakelen **en dimmen** is mogelijk via een externe drukknop

Eenvoudig programmeerbaar met behulp van een **noodzakelijke** afstandsbediening

Mastertoesteluitvoering

Het detectiegebied kan worden uitgebreid door gebruik te maken van slave-apparaten

Relais met wolfram voorloopcontact, geoptimaliseerd voor LED-belastingen

Voedingsblok past in de opening van de melder in het plafond (bij 34 mm Ø)

Vermijden van stand-by-verliezen van het verlichtingssysteem in overeenstemming met Energy Saving DIN V 18599-4

Veerklampen voor eenvoudig en snel inbouwen in verlaagde plafonds en in armaturen

Inclusief Ø 45 mm afdekkring en afdeklamellen

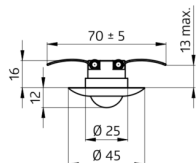
Fabrieksinstelling 5 min en 300 Lux (15 min HVAC)

Toepassingsvoorbeelden:

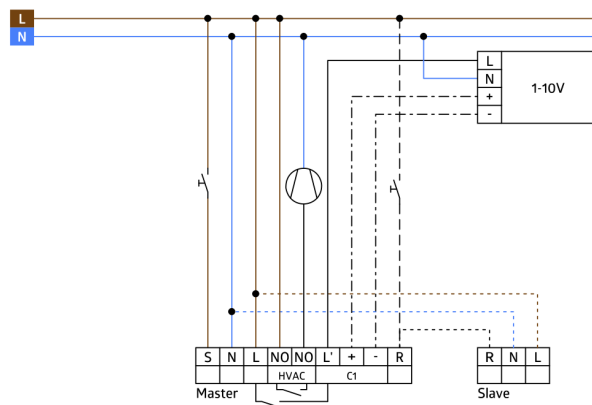
entree ruimtes, kleine kantoren, gangen, sporthallen / opslagruimtes



power supply



sensor head



Accessoires



BLE-IR-Adapter
Art.nr.: 93067

Afmetingen: 40 x 55 x 103 mm
Kleur: zwart
Frequentie: 2.4 GHz ISM band, GFSK
0.2 dBm + 5.3 dBi = 5.5 dBm



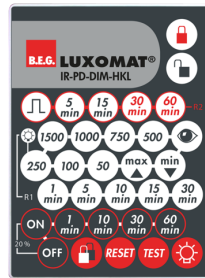
RC-filter
Art.nr.: 10880

Spanning: 230 V AC $\pm 10\%$
Afmetingen: 38 x 12 x 26 mm
Beschermingsgraad/-klasse: IP20 / Klasse II



Afdekring PD9 Ø 36 mm
Art.nr.: 92235

Afmetingen: Ø 36 mm
Behuizing: polycarbonaat, UV-
bestendig
Kleur: antraciet glanzend



IR-PD-DIM-HVAC
Art.nr.: 92114

Afmetingen: 80 x 60 x 8 mm
Kleur: -
Accu: Lithium 3.0 V
0 mAh



Mini RC-filter
Art.nr.: 10882

Spanning: 230 V AC $\pm 10\%$
Afmetingen: 50 x 23 x 8 mm
Beschermingsgraad/-klasse: IP20 / Klasse II



Afdekring PD9 Ø 36 mm
Art.nr.: 92238

Afmetingen: Ø 36 mm
Behuizing: polycarbonaat, UV-
bestendig
Kleur: wit glanzend



IR-PD-DIM-Mini
Art.nr.: 92098

Afmetingen: 57 x 35 x 7 mm
Kleur: -
Accu: Lithium 3.0 V
0 mAh



Afdekking IP65 voor Sensorkop PD9
Art.nr.: 92958

Beschermingsgraad/-klasse: IP65
Behuizing: UV-bestendig
Kleur: transparant



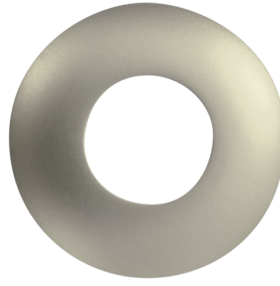
Afdekring PD9 Ø 36 mm
Art.nr.: 92237

Afmetingen: Ø 36 mm
Behuizing: polycarbonaat, UV-
bestendig
Kleur: zilver glanzend



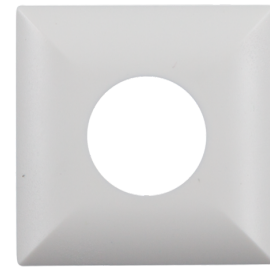
Afdekring PD9 Ø 45 mm
Art.nr.: 92327

Afmetingen: Ø 45 mm
Kleur: wit mat



Afdekring PD9 Ø 45 mm
Art.nr.: 92346

Afmetingen: Ø 45 mm
Kleur: zilver mat



Vierkant designraam PD9-IB
Art.nr.: 92993

Afmetingen: 45 x 45 x 2.6 mm
Behuizing: polycarbonaat, UV-bestendig
Kleur: zuiver wit mat, overeenkomstig
RAL9010