

**B.E.G.****LUXOMAT®**

## PD9-M-DACO-FC DALI-2 Set 93470-92958

DALI-2 PIR-aanwezigheidsdetector met geïntegreerde DALI-applicatiecontroller, 360° detectie en een bereik tot Ø10 m (78 m²)

### Toepassingsgebieden

- entree ruimtes
- gangen
- kleine kantoren

### Bestelgegevens

Omschrijving	Kleur	Art.nr.
PD9-M-DACO-FC DALI-2	wit	93470
Afdekking IP65 voor Sensorkop PD9	transparant	92958

## Technische gegevens

Spanning:	230 V AC $\pm$ 10% 50 Hz
Afmetingen:	Sensorkop: $\varnothing$ 45 x 28 mm, Vermogensdeel: 165 x 24 x 24 mm
Typisch verbruik:	ca. 2 W
Slavetoestellen:	max. 8
Detectiebereik:	horizontaal 360° (Plafondmontage) max. $\varnothing$ 10 m dwars max. $\varnothing$ 6 m frontaal max. $\varnothing$ 4 m zittend
Reikwijdte:	
Detectiezone voor dwars langs de melder lopen:	78 m <sup>2</sup> / 2.5 m Montagehoogte
Montagehoogte min./max./aanbevolen:	2 m / 5 m / 2.5 m
Beschermingsgraad/-klasse:	<b>IP20 / Klasse II + IP65 (92958)</b>
Slagvastheid:	IK03
Omgevingstemperatuur:	-25 °C tot +50 °C
Behuizing:	polycarbonaat, UV-bestendig
Kleur:	<b>wit mat, overeenkomstig RAL9010 + transparant (92958)</b>
Kabellengte:	50 cm
<b>Kanaal 1 (lichtsturing)</b>	
DALI-uitgang:	80 mA (gegarandeerd), 125 mA (max.), uitschakelmechanisme
Ondersteunde bedieningsapparaten:	DT0, DT5, DT6, DT7
Ondersteunde besturingsapparaten:	- (single master)
Nalooptijd:	1 min - 150 min
Oriëntatieverlichting:	10 - 30 % / OFF / 5 min - 60 min / $\infty$
Valeur de consigne de luminosité:	10 - 2500 Lux
Gemengd licht meting:	Gemengd licht meting

## Productinformatie

Set : PD9-M-DACO-FC DALI-2 + Afdekking IP65 voor Sensorkop PD9 transparant

Bidirectionele aanwezigheidsmelder met geïntegreerde DALI-applicatiecontroller voor een energie efficiënte lichtregeling

DALI-2 gecertificeerd product

Geïntegreerde DALI-voeding

DALI-interface voor het aansturen van digitale, dimbare elektronische voorschakelapparaten in broadcast modus

Handmatig schakelen of **dimmen** via conventionele drukknoppen is mogelijk.

Bidirectionele IR-communicatie maakt snelle integratie in de projectmanagementfunctie van de B.E.G. One app

De volledige functionaliteit kan alleen worden geactiveerd met de BLE-IR-adapter en een smartphone of tablet (Android, iOS).

In te stellen als halfautomatische-, volautomatische-, schemerschakelaar- of aanwezigheidsmodus

Instelbare regeldynamiek (minimale en maximale waarden)

Instelbare snelheid en vertraging van de regeling

Single-master apparaat, kan niet in een netwerk worden opgenomen

Het detectiegebied kan worden uitgebreid door gebruik te maken van slave-apparaten

Meting van gemengd licht dankzij de interne lichtsensoren

Het DALI-uitgangsvermogen kan met accessoires verdubbeld worden

Daglichtafhankelijke regeling of geschakelde uitgang

Instelbare inschakelwaarde

Laatste waarde - Geheugen functie voor inschakelwaarde

Instelbare helderheidsinstelwaarde en reflectiefactor

Indicatie van de huidige lichtsensorenwaarde in de B.E.G. One app

Zelfcontrole en weergave van apparaatfouten in de B.E.G. One app

Status LED's kunnen geactiveerd / gedeactiveerd worden

PIN code

Gangfunctie - Déactiveert de mogelijkheid om het licht uit te schakelen via de drukknop

Het aantal DALI-deelnemers kan snel en betrouwbaar worden bepaald via de B.E.G. Online DALI Lijn planner.

Software is compatible met vorige versies van de eerste generatie (behalve DSI, dubbele vergrendeling en gangfunctie)

Fabrieksinstelling 10 min nalooptijd en 500 lux helderheid

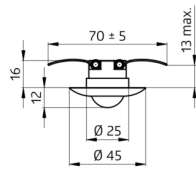
Veerklemmen voor eenvoudig en snel inbouwen in verlaagde plafonds en in armaturen

Inclusief Ø 45 mm afdekring en afdeklamellen

Voedingsblok past in de opening van de melder in het plafond (bij 34 mm Ø)



power supply



sensor head



## Stel in

Om de bundel volgens de technische specificatie te ontvangen, bestelt u de genoemde items.



### **PD9-M-DACO-FC DALI-2**

Art.nr.: 93470

Spanning: 230 V AC  $\pm 10\%$  50 Hz

Afmetingen: Sensorkop:  $\varnothing 45 \times 28$  mm, Vermogensdeel:  $165 \times 24 \times 24$  mm

Typisch verbruik: ca. 2 W

### **Afdekking IP65 voor Sensorkop PD9**

Art.nr.: 92958

Beschermingsgraad/-klasse: IP65

Behuizing: UV-bestendig

Kleur: transparant