

B.E.G.**LUXOMAT®**

PD9-M-1C-SDB-IP65-GH-IB

92932 EAN: 4007529929320

- Spanning: 230 V AC \pm 10% 50 Hz
- Afmetingen: Sensorkop: \varnothing 36 x 40 mm, Vermogensdeel: 154 x 38 x 25 mm
- Typisch verbruik: 2.2 W

Bestelgegevens

Omschrijving	Kleur	Art.nr.
PD9-M-1C-SDB-IP65-GH-IB	zilver	92932

Accessoires

Omschrijving	Kleur	Art.nr.
BLE-IR-Adapter	zwart	93067
IR-PD9	-	92201
IR-PD-Mini	-	92159
RC-filter	wit	10880
Mini RC-filter		10882

Technische gegevens

Spanning:	230 V AC \pm 10% 50 Hz
Afmetingen:	Sensorkop: \varnothing 36 x 40 mm, Vermogensdeel: 154 x 38 x 25 mm
Typisch verbruik:	2.2 W
Detectiebereik:	horizontaal 360° (Plafondmontage)
Reikwijdte:	max. \varnothing 3.5 m dwars
Detectiezone voor dwars langs de melder lopen:	9 m ² / 6 m Montagehoogte
Montagehoogte min./max./aanbevolen:	5 m / 10 m / 6 m
Beschermingsgraad/-klasse:	IP65 / Klasse III
Slagvastheid:	IK03
Omgevingstemperatuur:	-25 °C tot +50 °C
Behuizing:	polycarbonaat, UV-bestendig
Kleur:	zilver mat, overeenkomstig RAL9022
Kabellengte:	350 cm

Kanaal 1 (lichtsturing potentiaalvrij)

Schakelvermogen:	2300 W, $\cos \varphi =$ 1 1150 VA, $\cos \varphi =$ 0.5 400 W LED max. inschakelstroom I _p (20 ms) = 80 A
Contacttype:	1x μ -contact, potentiaalvrij maakcontact/NO
Nalooptijd:	15 s - 30 min, impuls
Inschakeldrempel:	10 - 2000 Lux
Gemengd licht meting:	Gemengd licht meting

Productinformatie

Mini-aanwezigheidsmelder speciaal voor vochtige ruimtes (IP65), en een hoog plafond

Met een **potentiaalvrij** schakelcontact

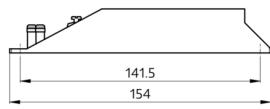
Mastertoesteluitvoering

Op deze mastermelder is één slave-melder direct aansluitbaar

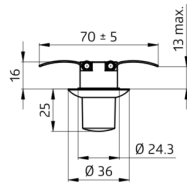
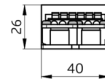
Extra functies met optionele afstandsbediening instelbaar

Veerklemmen voor eenvoudig en snel inbouwen in verlaagde plafonds en in armaturen

Inclusief \varnothing 45 mm afdekkring en afdeklamellen



power supply



sensor head



Accessoires



BLE-IR-Adapter

Art.nr.: 93067

Afmetingen: 40 x 55 x 103 mm

Kleur: zwart

Frequentie: 2.4 GHz ISM band, GFSK 0.2 dBm + 5.3 dBi = 5.5 dBm



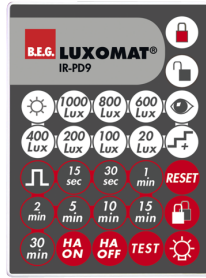
RC-filter

Art.nr.: 10880

Spanning: 230 V AC $\pm 10\%$

Afmetingen: 38 x 12 x 26 mm

Beschermingsgraad/-klasse: IP20 / Klasse II



IR-PD9

Art.nr.: 92201

Afmetingen: 80 x 60 x 8 mm

Kleur: -

Accu: Lithium 3.0 V
 >0 mAh



Mini RC-filter

Art.nr.: 10882

Spanning: 230 V AC $\pm 10\%$

Afmetingen: 50 x 23 x 8 mm

Beschermingsgraad/-klasse: IP20 / Klasse II



IR-PD-Mini

Art.nr.: 92159

Afmetingen: 57 x 35 x 7 mm

Kleur: -

Accu: Lithium 3.0 V
 >0 mAh