

B.E.G.**LUXOMAT®**

PD9-M-1C-SDB-IP65-GH-IB

92931 EAN: 4007529929313

- Spanning: 230 V AC \pm 10% 50 Hz
- Afmetingen: Sensorkop: \varnothing 36 x 40 mm, Vermogensdeel: 154 x 38 x 25 mm
- Typisch verbruik: 2.2 W

Toepassingsgebieden

- badkamers
- sporthallen / opslagruimtes

Bestelgegevens

Omschrijving	Kleur	Art.nr.
PD9-M-1C-SDB-IP65-GH-IB	wit	92931

Accessoires

Omschrijving	Kleur	Art.nr.
BLE-IR-Adapter	zwart	93067
IR-PD9	-	92201
IR-PD-Mini	-	92159
RC-filter	wit	10880
Mini RC-filter		10882

Technische gegevens

Spanning:	230 V AC \pm 10% 50 Hz
Afmetingen:	Sensorkop: \varnothing 36 x 40 mm, Vermogensdeel: 154 x 38 x 25 mm
Typisch verbruik:	2.2 W
Detectiebereik:	horizontaal 360° (Plafondmontage)
Reikwijdte:	max. \varnothing 3.5 m dwars
Detectiezone voor dwars langs de melder lopen:	9 m ² / 6 m Montagehoogte
Montagehoogte min./max./aanbevolen:	5 m / 10 m / 6 m
Beschermingsgraad/-klasse:	IP65 / Klasse III
Slagvastheid:	IK03
Omgevingstemperatuur:	-25 °C tot +50 °C
Behuizing:	polycarbonaat, UV-bestendig
Kleur:	wit mat, overeenkomstig RAL9010
Kabellengte:	350 cm

Kanaal 1 (lichtsturing potentiaalvrij)

Schakelvermogen:	2300 W, $\cos \varphi =$ 1 1150 VA, $\cos \varphi =$ 0.5 400 W LED max. inschakelstroom I_p (20 ms) = 80 A
Contacttype:	1x μ -contact, potentiaalvrij maakcontact/NO
Nalooptijd:	15 s - 30 min, impuls
Inschakeldrempel:	10 - 2000 Lux
Gemengd licht meting:	Gemengd licht meting

Productinformatie

Mini-aanwezigheidsmelder speciaal voor vochtige ruimtes (IP65), en een hoog plafond

Met een **potentiaalvrij** schakelcontact

Mastertoesteluitvoering

Op deze mastermelder is één slave-melder direct aansluitbaar

Extra functies met optionele afstandsbediening instelbaar

Veerklemmen voor eenvoudig en snel inbouwen in verlaagde plafonds en in armaturen

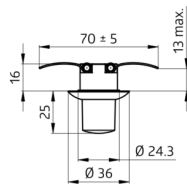
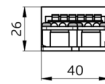
Inclusief \varnothing 45 mm afdekkring en afdeklamellen

Toepassingsvoorbeelden:

badkamers, sporthallen / opslagruimtes



power supply



sensor head



Accessoires



BLE-IR-Adapter

Art.nr.: 93067

Afmetingen: 40 x 55 x 103 mm

Kleur: zwart

Frequentie: 2.4 GHz ISM band, GFSK 0.2 dBm + 5.3 dBi = 5.5 dBm



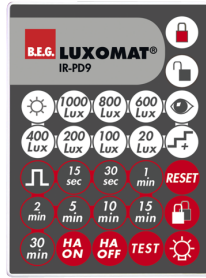
RC-filter

Art.nr.: 10880

Spanning: 230 V AC $\pm 10\%$

Afmetingen: 38 x 12 x 26 mm

Beschermingsgraad/-klasse: IP20 / Klasse II



IR-PD9

Art.nr.: 92201

Afmetingen: 80 x 60 x 8 mm

Kleur: -

Accu: Lithium 3.0 V
0 mAh



Mini RC-filter

Art.nr.: 10882

Spanning: 230 V AC $\pm 10\%$

Afmetingen: 50 x 23 x 8 mm

Beschermingsgraad/-klasse: IP20 / Klasse II



IR-PD-Mini

Art.nr.: 92159

Afmetingen: 57 x 35 x 7 mm

Kleur: -

Accu: Lithium 3.0 V
0 mAh