

B.E.G.**LUXOMAT®**

PD9-M-1C-IB Set 92900-92327

- Spanning: 110 - 240 V AC 50 / 60 Hz
- Afmetingen: **Sensorkop: Ø 45 x 28 mm, Vermogensdeel: 165 x 24 x 24 mm + Ø 45 mm (92327)**
- Typisch verbruik: ca. 0.5 W

Toepassingsgebieden

- entree ruimtes
- kleine kantoren
- gangen

Bestelgegevens

Omschrijving	Kleur	Art.nr.
PD9-M-1C-IB	wit	92900
Afdekring PD9 Ø 45 mm	wit	92327

Technische gegevens

Spanning:	110 – 240 V AC 50 / 60 Hz
Afmetingen:	Sensorkop: Ø 45 x 28 mm, Vermogensdeel: 165 x 24 x 24 mm + Ø 45 mm (92327)
Typisch verbruik:	ca. 0.5 W
Detectiebereik:	horizontaal 360° (Plafondmontage)
Reikwijdte:	max. Ø 10 m dwars max. Ø 6 m frontaal max. Ø 4 m zittend
Detectiezone voor dwars langs de melder lopen:	78 m ² / 2.5 m Montagehoogte
Montagehoogte min./max./aanbevolen:	2 m / 5 m / 2.5 m
Beschermingsgraad/-klasse:	IP20 / Klasse II
Slagvastheid:	IK03
Omgevingstemperatuur:	-25 °C tot +50 °C
Behuizing:	polycarbonaat, UV-bestendig
Kleur:	wit mat (92327)
Kabellengte:	45 cm, afgeschermd
Kanaal 1 (lichtsturing)	
	2300 W, cos φ = 1 1150 VA, cos φ = 0.5 800 W LED
Schakelvermogen:	max. inschakelstroom I _p (20 ms) = 165 A max. inschakelstroom I _p (200 μs) = 800 A
Contacttype:	1x μ-contact, maakcontact/NO met wolfram-voorloopcontact
Nalooptijd:	5 min – 30 min, impuls
Inschakeldrempel:	20 – 1000 Lux
Gemengd licht meting:	Gemengd licht meting

Productinformatie

Set : PD9-M-1C-IB + Afdekring PD9 Ø 45 mm wit mat

Mini-aanwezigheidsmelder

Eén kanaal voor het schakelen van verlichting

Mastertoesteluitvoering

Het detectiegebied kan worden uitgebreid door gebruik te maken van slave-apparaten

Eenvoudig programmeerbaar met behulp van een **noodzakelijke** afstandsbediening

Handmatig schakelen met een drukknop is mogelijk

Voedingsblok past in de opening van de melder in het plafond (bij 34 mm Ø)

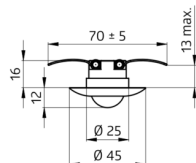
Veerklemmen voor eenvoudig en snel inbouwen in verlaagde plafonds en in armaturen

Inclusief Ø 45 mm afdekring en afdeklamellen

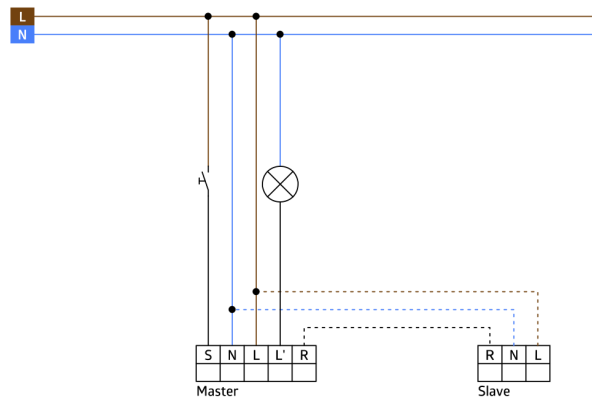
Fabrieksinstelling 10 min en 500 lux



power supply



sensor head



Stel in

Om de bundel volgens de technische specificatie te ontvangen, bestelt u de genoemde items.



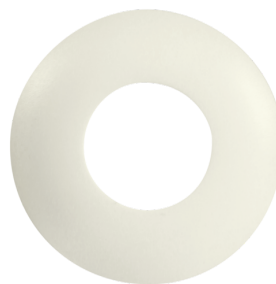
PD9-M-1C-IB

Art.nr.: 92900

Spanning: 110 - 240 V AC 50 / 60 Hz

Afmetingen: Sensorkop: Ø 45 x 28 mm, Vermogensdeel: 165 x 24 x 24 mm

Typisch verbruik: ca. 0.5 W



Afdekring PD9 Ø 45 mm

Art.nr.: 92327

Afmetingen: Ø 45 mm

Kleur: wit mat