

B.E.G.**LUXOMAT®**

PD4-M-2C-OB Set 92140-92376

230 V PIR-aanwezigheidsmelder met 2 kanalen, 360° dekkingshoek en een bereik tot Ø 24 m (450 m²), op afstand bedienbaar

Bestelgegevens

Omschrijving

PD4-M-2C-OB
Opbouwsokkel IP65 PD4-OB IP54

Kleur Art.nr.

wit 92140
wit 92376

Toepassingsgebieden

- kantoortuinen
- vergaderzalen
- classrooms/seminar Rooms
- parkeergarages
- entree ruimtes
- gangen
- sporthallen / opslagruimtes

Technische gegevens

| | |
|--|--|
| Spanning: | 110 – 240 V AC 50 / 60 Hz |
| Afmetingen: | Ø 101 x 76 mm |
| Typisch verbruik: | ca. 0.5 W |
| Detectiebereik: | horizontaal 360° (Plafondmontage) |
| Reikwijdte: | max. Ø 24 m dwars max. Ø 8 m frontaal max. Ø 6.4 m zittend |
| Detectiezone voor dwars langs de melder lopen: | 450 m ² / 2.5 m Montagehoogte |
| Montagehoogte min./max./aanbevolen: | 2 m / 10 m / 2.5 m |
| Beschermingsgraad/-klasse: | IP54 / Klasse II |
| Slagvastheid: | IK04 |
| Omgevingstemperatuur: | -25 °C tot +50 °C |
| Behuizing: | polycarbonaat, UV-bestendig |
| Kleur: | wit mat, overeenkomstig RAL9010 |

Kanaal 1 (lichtsturing)

| | |
|-------------------|---|
| Schakelvermogen: | 2300 W, $\cos \varphi = 1$ 1150 VA, $\cos \varphi = 0.5$ 800 W LED max. inschakelstroom I _p (20 ms) = 165 A max. inschakelstroom I _p (200 µs) = 800 A |
| Contacttype: | 1x µ-contact, maakcontact/NO met wolfram-voorloopcontact |
| Nalooptijd: | 15 s – 30 min, impuls |
| Inschakeldrempel: | 10 – 2000 Lux |

Kanaal 2 (Toestelsturing potentiaalvrij)

| | |
|-----------------------|--------------------------------------|
| Schakelvermogen: | 3 A (230 V), $\cos \varphi = 1$ |
| Type de contact: | 1x potentiaalvrij maakcontact/NO |
| Nalooptijd: | 5 min – 120 min, Alarmimpuls, impuls |
| Gemengd licht meting: | Gemengd licht meting |

Productinformatie

Set : PD4-M-2C-OB + Opbouwsokkel IP65 PD4-OB IP54 wit

Aanwezigheidsmelder met een zeer groot detectiebereik

Eén kanaal voor het schakelen van verlichting

Extra potentiaalvrij contact voor het schakelen van HVAC

Mastertoesteluitvoering

Het detectiegebied kan worden uitgebreid door gebruik te maken van slave-apparaten

Handmatig schakelen met een drukknop is mogelijk

Extra functies met optionele afstandsbediening instelbaar

Alarmpuls: de melder schakelt pas als er gedurende 9 seconden minstens 3 bewegingen worden gedetecteerd

Fabrieksinstelling 10 min en 500 lux (15 min HVAC)

Schakelen op de nul doorgang



Stel in

Om de bundel volgens de technische specificatie te ontvangen, bestelt u de genoemde items.



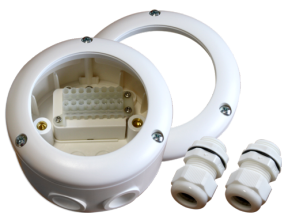
PD4-M-2C-OB

Art.nr.: 92140

Spanning: 110 - 240 V AC 50 / 60 Hz

Afmetingen: Ø 101 x 76 mm

Typisch verbruik: ca. 0.5 W



Opbouwsokkel IP65 PD4-OB IP54

Art.nr.: 92376

Afmetingen: Ø 115 x 70 mm

Beschermingsgraad/-klasse: IP65

Slagvastheid: IK07