



## PD2N-DALI-SYS-IB Set 93369-93772

DALI-SYS PIR-bewegingsmelder met 360°-detectie en een bereik tot Ø10 m (78 m<sup>2</sup>), voor integratie in DALI-SYS-systemen

### Bestelgegevens

Omschrijving	Kleur	Art.nr.
PD2N-DALI-SYS-IB	wit	93369
Afdekring PD2N IB	verkeerswit	93772

## Technische gegevens

Spanning:	via de DALI Bus, max. 22.5 V DC
Afmetingen:	Ø 83 x 55 mm
Parameterisatie:	B.E.G. PC Tools, B.E.G. DALI-SYS router
Stroomverbruik:	3 mA
Detectiebereik:	horizontaal 360° (Plafondmontage) max. Ø 10 m dwars max. Ø 6 m frontaal max. Ø 4 m zittend
Reikwijdte:	
Detectiezone voor dwars langs de melder lopen:	78 m <sup>2</sup> / 2.5 m Montagehoogte
Montagehoogte min./max./aanbevolen:	2 m / 5 m / 2.5 m
Beschermingsgraad/-klasse:	IP20 / Klasse II
Slagvastheid:	IK05
Omgevingstemperatuur:	-25 °C tot +55 °C
Behuizing:	polycarbonaat, UV-bestendig <b>verkeerswit mat, overeenkomstig RAL9016 (93772)</b>
Kleur:	
Nalooptijd:	1 s - 120 min
Oriëntatieverlichting:	5 - 100 % / 1 min - 120 min / ∞
Valeur de consigne de luminosité:	10 - 2500 Lux

## Productinformatie

Set : PD2N-DALI-SYS-IB + Afdekking PD2N IB  
verkeerswit mat, overeenkomstig RAL9016

DALI Multi-sensor

Voeding via de DALI-bus

Naadloze integratie in het modulaire B.E.G. LUXOMAT® net  
DALI-SYS

Aparte en krachtige lokalisatie-LED voor een snelle en veilige  
inbedrijfstelling

Detectiezone kan uitgebreid worden door de Master-Slave  
modus

Gemengd lichtmeting door een interne en externe lichtsensor

Halfautomatisch-, volautomatisch- of schemerschakelaar  
modus

Daglichtafhankelijke regeling of geschakelde uitgang

Guided Light PLUS, Soft Start PLUS, Oriëntatie verlichting  
PLUS

Fabrieksinstellingen voor eenvoudige in-bedrijfsname

De volledige functionaliteit kan alleen worden geactiveerd  
met andere producten van B.E.G. LUXOMAT® net DALI-SYS

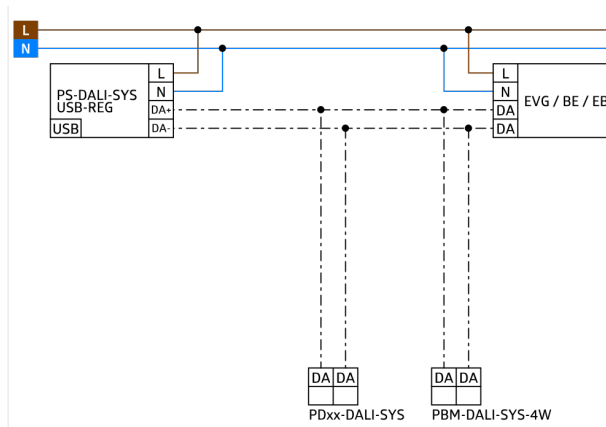
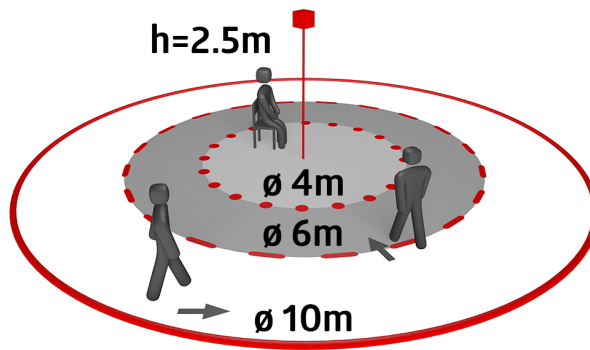
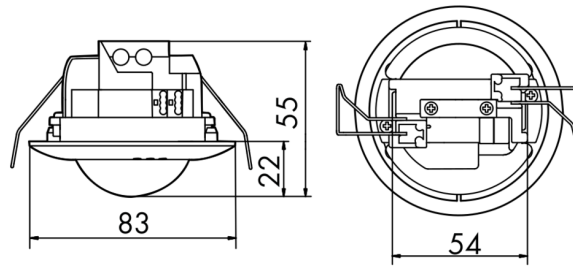
Dit artikel is een onderdeel van een lichtregelsysteem van  
B.E.G., dat het gebruik van DALI voorschakelapparatuur  
(armaturen, relais) van andere fabrikanten ondersteunt

Het gebruik van DALI applicatiecontrollers van andere  
fabrikanten wordt niet ondersteund

Het gebruik van DALI-ingangen (sensoren, drukknoppen) van  
andere fabrikanten wordt niet ondersteund

Extra systeemonderdelen (hardware) van B.E.G. zijn vereist

Bijkomende diensten (planning, inbedrijfstelling en  
onderhoud) van B.E.G. zijn vereist



## Stel in

Om de bundel volgens de technische specificatie te ontvangen, bestelt u de genoemde items.



### **PD2N-DALI-SYS-IB**

Art.nr.: 93369

Spanning: via de DALI Bus, max. 22.5 V DC

Afmetingen: Ø 83 x 55 mm

Parameterisatie: B.E.G. PC Tools, B.E.G. DALI-SYS router



### **Afdekring PD2N IB**

Art.nr.: 93772

Afmetingen: Ø 82 x 13 mm

Slagvastheid: IK05

Behuizing: polycarbonaat, UV-bestendig