

B.E.G.**LUXOMAT®**

PD2-S-VZ Set 92156-92199

- Spanning: 110 - 240 V AC 50 / 60 Hz
- Afmetingen: **Ø 200 x 90 mm (92199)**
- Typisch verbruik: ca. 0.2 W

Bestelgegevens

Omschrijving	Kleur	Art.nr.
PD2-S-VZ	wit	92156
Beschermingskorf BSK (Ø 200 x 90 mm)	wit	92199

Technische gegevens

Spanning:	110 – 240 V AC 50 / 60 Hz
Afmetingen:	Ø 200 x 90 mm (92199)
Typisch verbruik:	ca. 0.2 W
Detectiebereik:	horizontaal 360° (Plafondmontage) max. Ø 10 m dwars max. Ø 6 m frontaal max. Ø 4 m zittend
Reikwijdte:	
Detectiezone voor dwars langs de melder lopen:	78 m ² / 2.5 m Montagehoogte
Montagehoogte min./max./aanbevolen:	2 m / 5 m / 2.5 m
Beschermingsgraad/-klasse:	IP20 / Klasse II
Slagvastheid:	IK09 (92199)
Omgevingstemperatuur:	-25 °C tot +50 °C
Behuizing:	polycarbonaat, UV-bestendig + gecoate stalen korf (92199)
Kleur:	wit mat, overeenkomstig RAL9010
Pulsduur:	2 of 9 s

Productinformatie

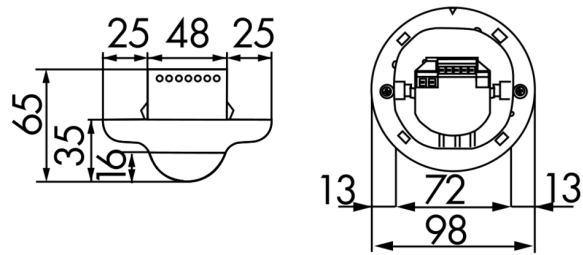
Set : PD2-S-VZ + Beschermingskorf BSK (Ø 200 x 90 mm) wit

Slave-melder met een cirkelvormige detectiezone

Voor uitbreiding van het detectiebereik van een master melder

Zendt een inschakelpuls naar de Master melder zodra een beweging wordt gedetecteerd, ongeacht de ingestelde lichtwaarde

Compatibel met 230 V mastermelders, zie voor uitzonderingen de betreffende mastermelder.



Stel in

Om de bundel volgens de technische specificatie te ontvangen, bestelt u de genoemde items.



PD2-S-VZ

Art.nr.: 92156

Spanning: 110 - 240 V AC 50 / 60 Hz

Afmetingen: Ø 98 x 65 mm

Typisch verbruik: ca. 0.2 W



Beschermingskorf BSK (Ø 200 x 90 mm)

Art.nr.: 92199

Afmetingen: Ø 200 x 90 mm

Slagvastheid: IK09

Behuizing: gecoate stalen korf