



LC-plus-DALI-SYS 280 Set 93308-93220

- Spanning: via de DALI Bus, max. 22.5 V DC
- Afmetingen: 110 x 68 x 78 mm
- Parameterisatie: B.E.G. PC Tools, B.E.G. DALI-SYS router

Bestelgegevens

Omschrijving

LC-plus-DALI-SYS 280
paalbevestiging met
bescherming tegen
weersinvloeden

Kleur

wit

Roestvrij
staal

Art.nr.

93308

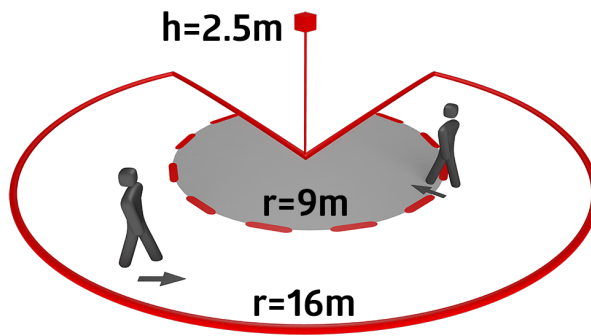
93220

Technische gegevens

Spanning:	via de DALI Bus, max. 22.5 V DC
Afmetingen:	110 x 68 x 78 mm
Parameterisatie:	B.E.G. PC Tools, B.E.G. DALI-SYS router
Stroomverbruik:	7 mA
Detectiebereik:	horizontaal 280° (Plafondmontage)
Reikwijdte:	max. 16 m dwars max. 9 m frontaal
Detectiezone voor dwars langs de melder lopen:	620 m ² / 2.5 m Montagehoogte
Montagehoogte min./max./aanbevolen:	2 m / 3 m / 2.5 m
Beschermingsgraad/-klasse:	IP54 / Klasse II
Slagvastheid:	IK02
Omgevingstemperatuur:	-25 °C tot +50 °C
Behuizing:	polycarbonaat, UV-bestendig
Kleur:	wit mat, overeenkomstig RAL9010
Nalooptijd:	1 s - 120 min
Oriëntatieverlichting:	5 - 100 % / 1 s - 120 min
Valeur de consigne de luminosité:	10 - 2500 Lux

Productinformatie

Set : LC-plus-DALI-SYS 280 + paalbevestiging met
bescherming tegen weersinvloeden Roestvrij staal



Stel in

Om de bundel volgens de technische specificatie te ontvangen, bestelt u de genoemde items.



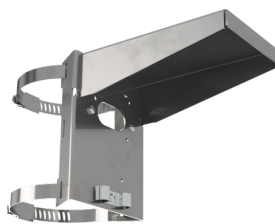
LC-plus-DALI-SYS 280

Art.nr.: 93308

Spanning: via de DALI Bus, max. 22.5 V DC

Afmetingen: 110 x 68 x 78 mm

Parameterisatie: B.E.G. PC Tools, B.E.G. DALI-SYS router



paalbevestiging met bescherming tegen weersinvloeden

Art.nr.: 93220

Afmetingen: 188 x 98 x 134 mm

Behuizing: Roestvrij staal

Kleur: Roestvrij staal