



## LC-Mini 120-BMS DALI-2 Set 93541-92467

- Spanning: via de DALI Bus, max. 22.5 V DC
- Afmetingen: **Ø 164 x 143 mm (92467)**
- Parameterisatie: via de DALI-Bus met een applicatie die DALI Multi sensors ondersteund volgens IEC62386, parts 101, 103, 303 and 304

### Bestelgegevens

#### Omschrijving

LC-Mini 120-BMS DALI-2

Beschermingskorf BSK (Ø 164 x 143 mm)

#### Kleur Art.nr.

wit 93541

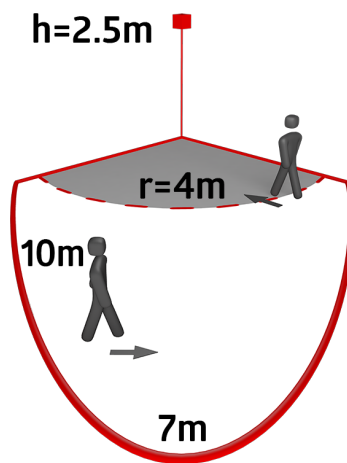
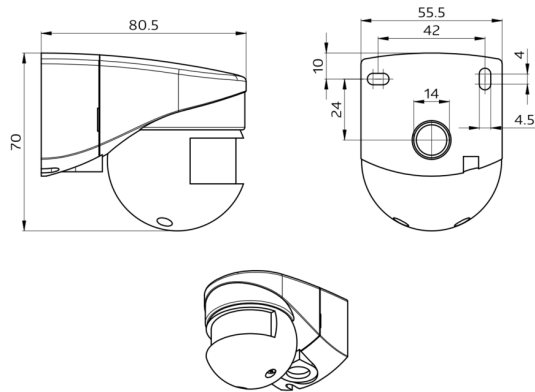
wit 92467

## Technische gegevens

Spanning:	via de DALI Bus, max. 22.5 V DC
Afmetingen:	<b>Ø 164 x 143 mm (92467)</b> via de DALI-Bus met een applicatie die DALI Multi sensors ondersteund volgens IEC62386, parts 101, 103, 303 and 304
Parameterisatie:	
Stroomverbruik:	7 mA
Vestigingstijd:	200 ms
Typisch verbruik:	ca. 0.5 W
Detectiebereik:	horizontaal 120° (Plafondmontage)
Reikwijdte:	max. 10 m dwars max. 4 m frontaal
Detectiezone voor dwars langs de melder lopen:	100 m <sup>2</sup> / 2.5 m Montagehoogte
Montagehoogte min./max./aanbevolen:	2 m / 3 m / 2.5 m
Beschermingsgraad/-klasse:	IP44 / Klasse II
Lichtmeting uitgave:	0 - 4095 Lux, Gemengd licht meting
Omgevingstemperatuur:	-25 °C tot +50 °C
Behuizing:	<b>polycarbonaat, UV-bestendig + gecoate stalen korf (92467)</b>
Kleur:	wit mat, overeenkomstig RAL9010

## Productinformatie

Set : LC-Mini 120-BMS DALI-2 + Beschermingskorf  
BSK (Ø 164 x 143 mm) wit



## Stel in

Om de bundel volgens de technische specificatie te ontvangen, bestelt u de genoemde items.



### **LC-Mini 120-BMS DALI-2**

Art.nr.: 93541

Spanning: via de DALI Bus, max. 22.5 V DC

Afmetingen: 80 x 70 x 55 mm

Parameterisatie: via de DALI-Bus met een applicatie die DALI Multi sensors ondersteund volgens IEC62386, parts 101, 103, 303 and 304



### **Beschermingskorf BSK (Ø 164 x 143 mm)**

Art.nr.: 92467

Afmetingen: Ø 164 x 143 mm

Slagvastheid: IK09

Behuizing: gecoate stalen korf