

**B.E.G.****LUXOMAT® net**

## DIM4-230/UNI/250/H/KNX X REG

90222 EAN: 4007529902224

- Spanning: 230 V AC 50 / 60 Hz  
additioneel via KNX BUS
- Afmetingen: 90 x 144 x 64 mm (8 TE)
- Stroomverbruik: 5 mA typisch  
20 mA max.

### Bestelgegevens

| Omschrijving               | Kleur | Art.nr. |
|----------------------------|-------|---------|
| DIM4-230/UNI/250/H/KNX REG | grijs | 90222   |

### Accessoires

| Omschrijving       | Kleur | Art.nr. |
|--------------------|-------|---------|
| LZ-230/UNI/420 REG | grijs | 90223   |

## Technische gegevens

|                            |   |
|----------------------------|---|
| Spanning:                  | 230 V AC 50 / 60 Hz<br>additioneel via KNX<br>BUS   |
| Afmetingen:                | 90 x 144 x 64 mm (8<br>TE)  |
| Stroomverbruik:            | 5 mA typisch<br>20 mA max.  |
| Typisch verbruik:          | 0.15 W  |
| Beschermingsgraad/-klasse: | IP20 / Klasse II  |
| Omgevingstemperatuur:      | -5 °C tot +45 °C  |
| Behuizing:                 | Polycarbonaat / POM   |
| Kleur:                     | grijs   |
| Display-elementen:         | 1 x Rode Led:<br>Programmeer LED,<br>drukknop<br>4 x Rode Led: Uitgang<br>status  |
| Handbediening:             | 4 x drukknop<br>3 x LED, rood   |
| KNX TP 256:                | Ja  |
| Aansluitingen en kabels:   | 1 x Busklem EIB/KNX<br>zwart/rood (buslijn)<br>0.5 ... 4.0 mm <sup>2</sup> stug<br>0.5 ... 2.5 mm <sup>2</sup><br>soepele kern (met of<br>zonder adereindhuls)<br>Gloeilampen 20 ...<br>250 W<br>LEDlampen typ. 3 ...<br>50 W |
| Schakelvermogen:           | TL-lampen typ. 3 ... 50<br>W<br>Inductief 20 ... 250 VA<br>Voor details zie<br>Bedieningshandleiding  |
| Contacttype:               | MOSFET  |
| Uitgangen:                 | 4 dim uitgangen   |

## Productinformatie

Schakelen en dimmen van gloeilampen, halogeenlampen, trafo's voor halogeenlampen, dimbare inductieve trafo's voor halogeen- of ledlampen, HV-ledlampen en compact fluorescentielampen

4 x 250 W, HV-ledlampen typ. 4 x 7 ... 50 W , 1 x 950 W

Automatisch of handmatig selecteren van het dim principe dat geschikt is voor de belasting

Beschermd tegen open-circuit, kortsluiting en te hoge temperatuur

Signalering bij kortsluiting

Uitgangen zijn handmatig bedienbaar

Terugkoppeling van de schakeltoestand en de dimwaarde

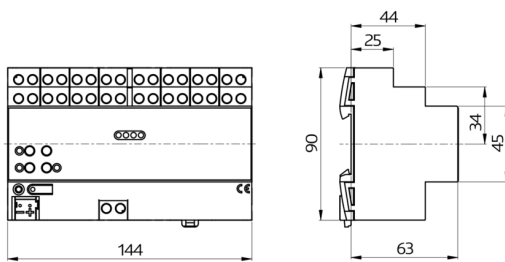
Programmeerbaar inschakel- en dimgedrag

Tijd functies: Inschakelvertraging, Uitschakelvertraging, Trappenhuis verlichtingsschakelaar met pre-waarschuwing

Verlichtingssccène modus

Vergrendelen van afzonderlijke uitgangen handmatig of via de bus

Status weergave van de uitgangen doormiddel van LED's



## Accessoires



### **LZ-230/UNI/420 REG**

Art.nr.: 90223

Spanning: 230 V AC 50 / 60 Hz

Afmetingen: 90 x 36 x 64 mm (2 TE)

Typisch verbruik: 0.5 - 4 W