



RC-plus next N 280

93343 EAN: 4007529933433

- Alimentazione: 110 – 240 V AC 50 / 60 Hz (su richiesta sono disponibili anche altre tensioni di funzionamento)
- Dimensioni: 121 x 71 x 85 mm
- Potenza assorbita: ca. 0.5 W

Aree di applicazione

- Aree esterne (ingressi / vie di accesso)
- aree parcheggio
- Garage sotterranei
- Magazzino verticale

Dati dell'ordine

Designazione	Colore	Numero
RC-plus next N 280	nero	93343

Accessori

Designazione	Colore	Numero
Filtro antisturbo RC	bianco	10880
Mini-Filtro antisturbo RC		10882
BLE-IR-Adapter	nero	93067
IR-RC	-	92000
IR-RC-LD	-	92649
IR-RC-Mini	-	92090
Griglia protezione BSK (Ø 164 x 143 mm)	bianco	92467
Attacco angolare RC-plus next	nero	97024
Attacco angolare RC-plus next	marrone	97014
Attacco angolare RC-plus next	bianco	97004
Attacco angolare RC-plus next	effetto acciaio	97043

Supporto Angolo interno RC-plus next	bianco	97005
Installazione a palo - protezione dagli agenti atmosferici	acciaio inossidabile	93220
Staffa per parete - protezione dagli agenti atmosferici	bianco	93222
Staffa per parete - protezione dagli agenti atmosferici	antracite	93221
Palpebre di copertura RC-plus next		32697

Dati tecnici

Alimentazione:	110 – 240 V AC 50 / 60 Hz (su richiesta sono disponibili anche altre tensioni di funzionamento)
Dimensioni:	121 x 71 x 85 mm
Potenza assorbita:	ca. 0.5 W
Area rilevamento:	orizzontale 280° (Montaggio a parete) Massima 20 m trasversale Massima 6 m frontale
Raggio d'azione:	Massima 4 m Protezione antintrusione
Area di rilevamento tangenziale:	970 m ² / 2.5 m Altezza di fissaggio
Altezza installazione consentita min./max./suggerita per la miglior performance:	2 m / 5 m / 2.5 m
Classe / Grado protezione:	IP54 / Classe II
Resistenza agli urti:	IK03
Temperatura funzionamento:	-25 °C a +50 °C
Involucro:	Involucro in pregiato PC resistente ai raggi UV
Colore di materiale:	nero opaco, simile a RAL9005

Canale 1 (comando di luce)

Carico di contatto:	3000 W, $\cos \varphi = 1$ 1500 VA, $\cos \varphi = 0.5$ 800 W LED Massima corrente di spunto commutabile Ip (20 ms) = 165 A Massima corrente di spunto commutabile Ip (200 µs) = 800 A
Tipo di contatto:	1x Contatto µ, contatto NO con contatto anticipato al tungsteno
Ritardo spegnimento:	15 s – 16 min, Impulso
Soglia accensione:	2 – 500 Lux

Informazioni sul prodotto

Rilevatore di movimento RC-plus next con area di rilevamento di 280° e protezione antintrusione

Distanza rilevamento regolabile manualmente

Tempo di ritardo allo spegnimento dinamico in funzione della direzione del movimento

Rilevamento ininterrotto tramite collegamento in parallelo di diversi rilevatori

Accensione e spegnimento manuale possibile tramite pulsante esterno

Testa sensore ruotante

Messa in funzione immediata grazie alle impostazioni di fabbrica.

Ulteriori funzioni impostabili tramite telecomando opzionale

Commutazione zero crossing

Base per RC-plus (next) e Vario

Zoccolo speciale per montaggio su angolo esterno incluso!

La commutazione errata dovuta alla presenza di animali può essere evitata riducendo la sensibilità

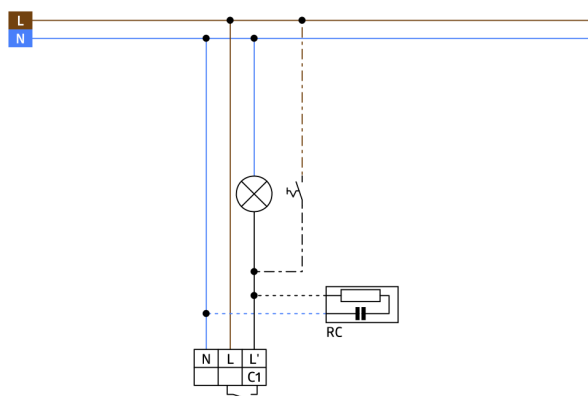
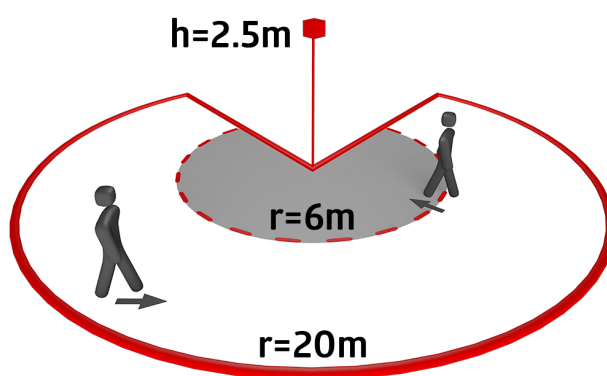
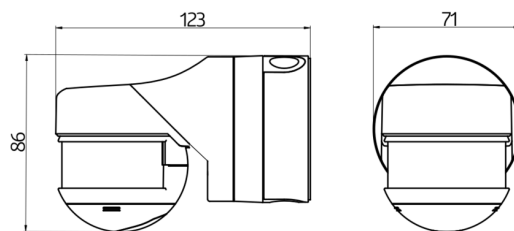
Montaggio agevole con supporto a innesto rapido

Montaggio a parete, a soffitto e su angolo esterno

Impostazioni di fabbrica 3 min e 20 lux

Settori d'impiego:

Aree esterne (ingressi / vie di accesso), aree parcheggio, Garage sotterranei, Magazzino verticale



Accessori



Filtro antidisturbo RC

Numero: 10880

Alimentazione: 230 V AC $\pm 10\%$
Dimensioni: 38 x 12 x 26 mm
Classe / Grado protezione: IP20 / Classe II



Mini-Filtro antidisturbo RC

Numero: 10882

Alimentazione: 230 V AC $\pm 10\%$
Dimensioni: 50 x 23 x 8 mm
Classe / Grado protezione: IP20 / Classe II



BLE-IR-Adapter

Numero: 93067

Dimensioni: 40 x 55 x 103 mm
Colore di materiale: nero
Frequenza: 2.4 GHz Banda ISM, GFSK 0.2 dBm + 5.3 dBi = 5.5 dBm



IR-RC

Numero: 92000

Batteria: 3.0 V Llitio CR2032 (incluso)
Dimensioni: 80 x 60 x 8 mm
Colore di materiale: -



IR-RC-LD

Numero: 92649

Batteria: 3 x 1.5 V Micro AAA (non incluso)
Dimensioni: 83 x 53 x 17 mm
Colore di materiale: -



IR-RC-Mini

Numero: 92090

Batteria: 3.0 V Llitio CR2032 (incluso)
Dimensioni: 57 x 35 x 7 mm
Colore di materiale: -



Griglia protezione BSK (Ø 164 x 143 mm)

Numero: 92467

Dimensioni: Ø 164 x 143 mm
Resistenza agli urti: IK09
Involucro: Cestello di protezione



Attacco angolare RC-plus next

Numero: 97024

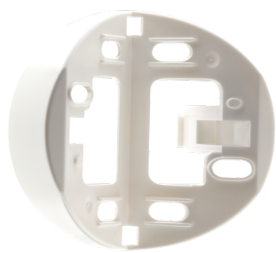
Dimensioni: Ø 71 x 34 mm
Classe / Grado protezione: IP54
Involucro: Involucro in pregiato PC resistente ai raggi UV



Attacco angolare RC-plus next

Numero: 97014

Dimensioni: Ø 71 x 34 mm
Classe / Grado protezione: IP54
Involucro: Involucro in pregiato PC resistente ai raggi UV



Attacco angolare RC-plus next
Numero: 97004

Dimensioni: Ø 71 x 34 mm
Classe / Grado protezione: IP54
Involucro: Involucro in pregiato PC
resistente ai raggi UV



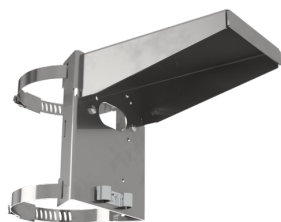
Attacco angolare RC-plus next
Numero: 97043

Dimensioni: Ø 71 x 34 mm
Classe / Grado protezione: IP54
Involucro: Involucro in pregiato PC
resistente ai raggi UV



Supporto Angolo interno RC-plus next
Numero: 97005

Dimensioni: 60 x 61 x 68 mm
Classe / Grado protezione: IP54
Involucro: involucro in pregiato PC



Installazione a palo - protezione dagli agenti atmosferici
Numero: 93220

Dimensioni: 188 x 98 x 134 mm
Involucro: acciaio inossidabile
Colore di materiale: acciaio inossidabile



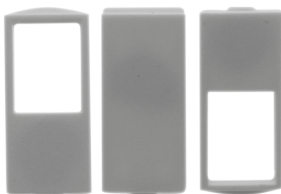
Staffa per parete - protezione dagli agenti atmosferici
Numero: 93222

Dimensioni: 188 x 98 x 134 mm
Colore di materiale: bianco



Staffa per parete - protezione dagli agenti atmosferici
Numero: 93221

Dimensioni: 188 x 98 x 134 mm
Colore di materiale: antracite



Palpebre di copertura RC-plus next
Numero: 32697

Involucro: Involucro in pregiato PC
resistente ai raggi UV
Colore di materiale: bianco