



RC-plus next N 230  
KNXs-DX Set  
93528-97024

Rilevatore di presenza PIR KNX per esterni (Deluxe) con angolo di rilevamento di 230° e portata fino a r=20 m (800 m<sup>2</sup>), con protezione anti-scavalciamento

**Dati dell'ordine**

| <b>Designazione</b>           | <b>Colore</b> | <b>Numero</b> |
|-------------------------------|---------------|---------------|
| RC-plus next N 230 KNXs-DX    | nero          | 93528         |
| Attacco angolare RC-plus next | nero          | 97024         |

## Dati tecnici

|  |  |
|--|--|
| Alimentazione:   | da KNX-BUS   |
| Dimensioni:  | <b>121 x 71 x 85 mm + Ø 71 x 34 mm (97024)</b>   |
| Assorbimento:  | 17.5 mA  |
| Area rilevamento:  | orizzontale 230°<br>(Montaggio a parete)<br>Massima 20 m trasversale<br>Massima 6 m frontale |
| Raggio d'azione:   | Massima 4 m<br>Protezione antintrusione  |
| Area di rilevamento tangenziale:   | 800 m <sup>2</sup> / 2.5 m<br>Altezza di fissaggio   |
| Altezza installazione consentita min./max./suggerita per la miglior performance: | 2 m / 5 m / 2.5 m  |
| Classe / Grado protezione:   | IP54 / Classe III  |
| Resistenza agli urti:  | IK03   |
| Campo di misura temperatura:   | -20 °C a +45 °C  |
| Temperatura funzionamento:   | -25 °C a +55 °C  |
| Involucro:   | Involucro in pregiato PC resistente ai raggi UV  |
| Colore di materiale:   | nero opaco, simile a RAL9005   |
| Numero sensori luce:   | 1  |
| Numero sensori PIR:  | 3  |
| KNX TP 256:  | Si   |
| KNX Secure:  | Si   |
| Luce orientamento:   | 5 - 100 % / OFF / 1 min - 255 min  |
| Luce notturna:   | 5 - 100 %  |
| Nivel de luminosidad deseado:  | 5 - 2000 Lux   |

## Informazioni sul prodotto

Set : RC-plus next N 230 KNXs-DX + Attacco angolare RC-plus next nero opaco, simile a RAL9005

Rilevatore di presenza KNX con connettore bus-KNX integrato

KNX Secure Ready

Luce LED Downlight integrata con funzione di orientamento o luce notturna (RGB)

Controllo HCL / RGB

Impostazione KNX tramite ETS 5

Sensibilità sensori PIR interni regolabili individualmente

Sensori PIR interni attivabili/disattivabili singolarmente

Rilevamento direzione movimento

Misurazione della luce mista grazie al sensore di luce interno

Modalità semiautomatica intelligente con regolazione indipendente dalla presenza (crepuscolare), Modalità automatica.

1 uscita canale luce (per regolazione o on/off), 3 canali in commutazione (per 3 gruppi/zone di illuminazione con off-set), 1 canale Slave selezionabili

Impostazione di tre gruppi di livelli luce tramite off-set

Funzione di presenza breve, autoregolazione tempi di ritardo, funzione corridoio

Varie funzioni di blocco

Soft-start

2 moduli logici integrati

Richiamo scenari luminosi

Disattivazione indicatori di stato

Applicativo ETS database scaricabile dal sito B.E.G.

Protezione antintrusione

Modalità slave per estensione area di rilevamento

Misurazione Luce ottimizzata

Misurazione Luce comunicata via bus

Curva dimmerazione modificabile

Telecomandabile bidirezionalmente a distanza con l'adattatore IR e l'App per smartphone B.E.G.

Codice PIN

Telecomandabile tramite telecomando IR opzionale

Telecomando utente con 5 pulsanti impostabili singolarmente

per richiamo scene/funzioni (accessorio)

Assegnazione dell'indirizzo fisico tramite pulsante o telecomando

Modalità HVAC (1 comfort, 2 stand by, 3 economy, 4 antigelo/surriscaldamento)

Forzatura manuale tramite pulsante KNX esterno

Funzioni di controllo (heartbeat, cyclical sending)

Simulazione presenza

Funzione spegnimento forzato

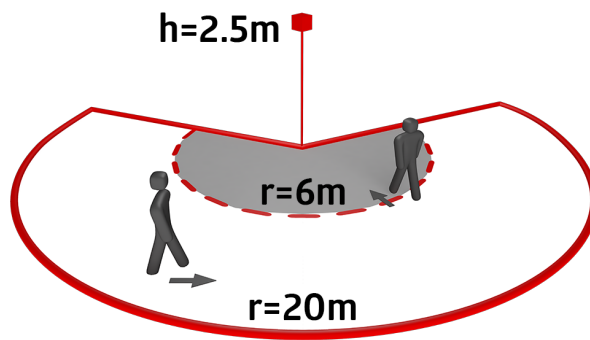
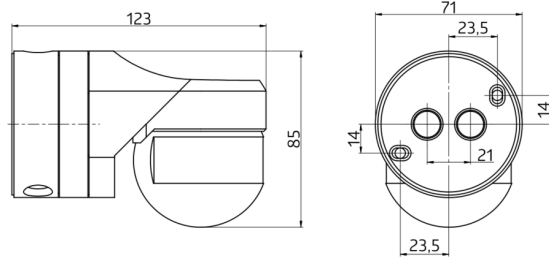
Funzione intelligente Central Off

Preavviso di spegnimento

Funzione riscaldamento lampade fluorescenti impostabile da 1 a 100 ore

Scelta comportamento in caso di back-out e ripristino

Pausa sicurezza dopo spegnimento delle luci impostabile



## Articoli del set

Per ottenere il set conforme alle specifiche tecniche, ordinare gli articoli elencati.



**RC-plus next N 230 KNXs-DX**  
Numero: 93528

Alimentazione: da KNX-BUS  
Dimensioni: 121 x 71 x 85 mm  
Assorbimento: 17.5 mA



**Attacco angolare RC-plus next**  
Numero: 97024

Dimensioni: Ø 71 x 34 mm  
Classe / Grado protezione: IP54  
Involucro: Involucro in pregiato PC resistente ai raggi UV