



## RC-plus next N 230 KNXs-DX

93527 EAN: 4007529935277

Rilevatore di presenza KNX con connettore bus-KNX integrato

KNX Secure Ready

Luce LED Downlight integrata con funzione di orientamento o luce notturna (RGB)

### Dati dell'ordine

Designazione	Colore	Numero
RC-plus next N 230 KNXs-DX	bianco	93527

### Accessori

Designazione	Colore	Numero
BLE-IR-Adapter	nero	93067
IR-Adapter per Smartphone	nero	92726
IR-PD-KNX	-	92123
IR-PD-KNX-Mini	-	93398
Griglia protezione BSK (Ø 164 x 143 mm)	bianco	92467
Supporto Angolo interno RC-plus next	bianco	97005
Attacco angolare RC-plus next	bianco	97004
Installazione a palo - protezione dagli agenti atmosferici	acciaio inossidabile	93220
Staffa per parete - protezione dagli agenti atmosferici	bianco	93222

Staffa per parete - protezione dagli agenti atmosferici	antracite	93221
Palpebre di copertura RC-plus next		32697

## Dati tecnici

Alimentazione:	da KNX-BUS
Dimensioni:	121 x 71 x 85 mm
Assorbimento:	17.5 mA
Area rilevamento:	orizzontale 230° (Montaggio a parete) Massima 20 m trasversale Massima 6 m frontale
Raggio d'azione:	Massima 4 m Protezione antintrusione
Area di rilevamento tangenziale:	800 m <sup>2</sup> / 2.5 m Altezza di fissaggio
Altezza installazione consentita min./max./suggerita per la miglior performance:	2 m / 5 m / 2.5 m
Classe / Grado protezione:	IP54 / Classe III
Resistenza agli urti:	IK03
Campo di misura temperatura:	-20 °C a +45 °C
Temperatura funzionamento:	-25 °C a +55 °C
Involucro:	Involucro in pregiato PC resistente ai raggi UV
Colore di materiale:	bianco opaco, simile a RAL9010
Numero sensori luce:	1
Numero sensori PIR:	3
KNX TP 256:	Si
KNX Secure:	Si
Luce orientamento:	5 - 100 % / OFF / 1 min - 255 min
Luce notturna:	5 - 100 %
Nivel de luminosidad deseado:	5 - 2000 Lux

## Informazioni sul prodotto

Rilevatore di presenza KNX con connettore bus-KNX integrato

KNX Secure Ready

Luce LED Downlight integrata con funzione di orientamento o luce notturna (RGB)

Controllo HCL / RGB

Impostazione KNX tramite ETS 5

Sensibilità sensori PIR interni regolabili individualmente

Sensori PIR interni attivabili/disattivabili singolarmente

Rilevamento direzione movimento

Misurazione della luce mista grazie al sensore di luce interno

Modalità semiautomatica intelligente con regolazione indipendente dalla presenza (crepuscolare), Modalità automatica.

1 uscita canale luce (per regolazione o on/off), 3 canali in commutazione (per 3 gruppi/zone di illuminazione con off-set), 1 canale Slave selezionabili

Impostazione di tre gruppi di livelli luce tramite off-set

Funzione di presenza breve, autoregolazione tempi di ritardo, funzione corridoio

Varie funzioni di blocco

Soft-start

2 moduli logici integrati

Richiamo scenari luminosi

Disattivazione indicatori di stato

Applicativo ETS database scaricabile dal sito B.E.G.

Protezione antintrusione

Modalità slave per estensione area di rilevamento

Misurazione Luce ottimizzata

Misurazione Luce comunicata via bus

Curva dimmerazione modificabile

Telecomandabile bidirezionalmente a distanza con l'adattatore IR e l'App per smartphone B.E.G.

Codice PIN

Telecomandabile tramite telecomando IR opzionale

Telecomando utente con 5 pulsanti impostabili singolarmente per richiamo scene/funzioni (accessorio)

Assegnazione dell'indirizzo fisico tramite pulsante o

telecomando

Modalità HVAC (1 comfort, 2 stand by, 3 economy, 4 antigelo/surriscaldamento)

Forzatura manuale tramite pulsante KNX esterno

Funzioni di controllo (heartbeat, cyclical sending)

Simulazione presenza

Funzione spegnimento forzato

Funzione intelligente Central Off

Preavviso di spegnimento

Funzione riscaldamento lampade fluorescenti impastabile da 1 a 100 ore

Scelta comportamento in caso di back-out e ripristino

Pausa sicurezza dopo spegnimento delle luci impostabile

**Settori d'impiego:**

per la sorveglianza di intere parti della casa, magazzini, rampe di carico o parcheggi sotterranei



## Accessori



### BLE-IR-Adapter

Numero: 93067

Dimensioni: 40 x 55 x 103 mm  
Colore di materiale: nero  
Frequenza: 2.4 GHz Banda ISM, GFSK  
0.2 dBm + 5.3 dBi = 5.5 dBm



### IR-Adapter per Smartphone

Numero: 92726

Dimensioni: 47 x 19 x 10 mm  
Classe / Grado protezione: IP20  
Temperatura funzionamento: -20 °C a +40 °C



### IR-PD-KNX

Numero: 92123

Batteria: 3.0 V Litio CR2032 (incluso)  
Dimensioni: 80 x 60 x 8 mm  
Colore di materiale: -



### IR-PD-KNX-Mini

Numero: 93398

Batteria: 3.0 V Litio CR2032 (incluso)  
Dimensioni: 57 x 35 x 7 mm  
Colore di materiale: -



### Griglia protezione BSK (Ø 164 x 143 mm)

Numero: 92467

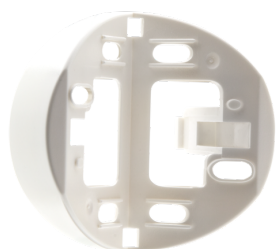
Dimensioni: Ø 164 x 143 mm  
Resistenza agli urti: IK09  
Involucro: Cestello di protezione



### Supporto Angolo interno RC-plus next

Numero: 97005

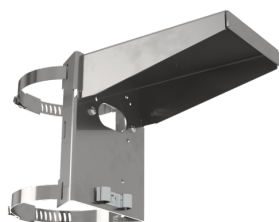
Dimensioni: 60 x 61 x 68 mm  
Classe / Grado protezione: IP54  
Involucro: involucro in pregiato PC



### Attacco angolare RC-plus next

Numero: 97004

Dimensioni: Ø 71 x 34 mm  
Classe / Grado protezione: IP54  
Involucro: Involucro in pregiato PC resistente ai raggi UV



### Installazione a palo - protezione dagli agenti atmosferici

Numero: 93220

Dimensioni: 188 x 98 x 134 mm  
Involucro: acciaio inossidabile  
Colore di materiale: acciaio inossidabile



### Staffa per parete - protezione dagli agenti atmosferici

Numero: 93222

Dimensioni: 188 x 98 x 134 mm  
Colore di materiale: bianco

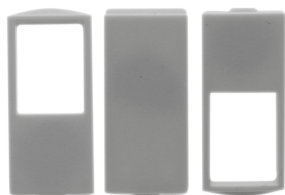


**Staffa per parete - protezione dagli agenti atmosferici**

Numero: 93221

Dimensioni: 188 x 98 x 134 mm

Colore di materiale: antracite



**Palpebre di copertura RC-plus next**

Numero: 32697

Involucro: Involucro in pregiato PC resistente ai raggi UV

Colore di materiale: bianco