

B.E.G.**LUXOMAT® net**

PICO-DALI-SYS-DE

93909 EAN: 4007529939091

- Alimentazione: da DALI-Bus, Massima 22.5 V DC
- Dimensioni: Ø 33 x 27 mm
- Impostazione: B.E.G. DALI-SYS ROUTER / B.E.G. DALI-SYS PC-Tools

Dati dell'ordine

Designazione	Colore	Numero
PICO-DALI-SYS-DE	bianco	93909

Accessori

Designazione	Colore	Numero
Set di montaggio PICO	bianco	93775
Set di montaggio PICO	nero	93778
Set di montaggio PICO	bianco traffico	93777
Set di montaggio PICO	antracite	93776
Base AP IP54 PICO	bianco traffico	93797
Base AP IP54 PICO	antracite	93796
Base AP IP54 PICO	bianco	93795
Base AP IP54 PICO	nero	93798

Dati tecnici

Alimentazione:	da DALI-Bus, Massima 22.5 V DC
Dimensioni:	Ø 33 x 27 mm
Impostazione:	B.E.G. DALI-SYS ROUTER / B.E.G. DALI-SYS PC- Tools
Assorbimento:	2 mA
Area rilevamento:	orizzontale 360° (Montaggio a soffitto) Massima Ø 10 m trasversale Massima Ø 6 m frontale Massima Ø 4 m presenza fissa
Raggio d'azione:	78 m ² / 2.5 m Altezza di fissaggio
Area di rilevamento tangenziale:	
Altezza installazione consentita min./max./suggerita per la miglior performance:	2 m / 5 m / 2.5 m
Classe / Grado protezione:	IP20 / Classe II
Resistenza agli urti:	IK04
Temperatura funzionamento:	-25 °C a +55 °C
Involucro:	Involucro in pregiato PC resistente ai raggi UV
Colore di materiale:	bianco, simile a RAL9010
Ritardo spegnimento:	1 s - 120 min
Luce orientamento:	5 - 100 % / 1 min - 120 min / ∞
Nivel de luminosidad deseado:	5 - 2500 Lux

Informazioni sul prodotto

Mini Multisensore DALI con solo 11 mm di profondità di installazione per l'installazione negli apparecchi

Alimentazione via DALI bus

Perfetta integrazione nel sistema scalabile B.E.G.
LUXOMAT®net DALI-SYS

Modalità slave per estensione area di rilevamento

Modalità semiautomatica, automatica o crepuscolare

Uscita di regolazione luce o commutazione

Funzioni luce guida, Soft-Start PLUS, luce di orientamento
PLUS

Impostazioni di fabbrica per verifica della corretta
installazione

Tutte le funzionalità sono ottenibili solo tramite l'utilizzo di
altri dispositivi DALI-SYS di B.E.G. LUXOMAT®net

Questo articolo è un componente di un sistema di controllo
dell'illuminazione di B.E.G., che supporta l'uso di dispositivi di
funzionamento DALI (apparecchi, relè) di altri produttori

L'uso di controllori di applicazioni DALI di altri produttori non è
supportato

L'uso di dispositivi di ingresso DALI (sensori, pulsanti) di altri
produttori non è supportato

Sono necessari componenti di sistema aggiuntivi (hardware)
di B.E.G.

Sono richiesti servizi aggiuntivi (progettazione, messa in
servizio e manutenzione) da parte di B.E.G.

Settori d'impiego:

Ingressi, piccoli uffici, sale conferenze, Scale, Servizi igienici,
magazzini / locali tecnici, Uffici open space



Accessori



Set di montaggio PICO

Numero: 93775

Dimensioni: Ø 45 x 50 mm
Classe / Grado protezione: IP20
Involucro: Involucro in pregiato PC
resistente ai raggi UV



Set di montaggio PICO

Numero: 93778

Dimensioni: Ø 45 x 50 mm
Classe / Grado protezione: IP20
Involucro: Involucro in pregiato PC
resistente ai raggi UV



Set di montaggio PICO

Numero: 93777

Dimensioni: Ø 45 x 50 mm
Classe / Grado protezione: IP20
Involucro: Involucro in pregiato PC
resistente ai raggi UV



Set di montaggio PICO

Numero: 93776

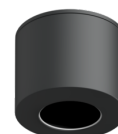
Dimensioni: Ø 45 x 50 mm
Classe / Grado protezione: IP20
Involucro: Involucro in pregiato PC
resistente ai raggi UV



Base AP IP54 PICO

Numero: 93797

Dimensioni: Ø 47 x 52 mm
Classe / Grado protezione: IP54
Involucro: Involucro in pregiato PC
resistente ai raggi UV



Base AP IP54 PICO

Numero: 93796

Dimensioni: Ø 47 x 52 mm
Classe / Grado protezione: IP54
Involucro: Involucro in pregiato PC
resistente ai raggi UV



Base AP IP54 PICO

Numero: 93795

Dimensioni: Ø 47 x 52 mm
Classe / Grado protezione: IP54
Involucro: Involucro in pregiato PC
resistente ai raggi UV



Base AP IP54 PICO

Numero: 93798

Dimensioni: Ø 47 x 52 mm
Classe / Grado protezione: IP54
Involucro: Involucro in pregiato PC
resistente ai raggi UV