

B.E.G.**LUXOMAT®**

PD9-M-DACO-FC DALI-2 Set 93470-92346

- Alimentazione: 230 V AC $\pm 10\%$ 50 Hz
- Dimensioni: **Testa del sensore: $\varnothing 45$ x 28 mm, Modulo di potenza: 165 x 24 x 24 mm + $\varnothing 45$ mm (92346)**
- Potenza assorbita: ca. 2 W

Aree di applicazione

- Ingressi
- corridoi/passaggi
- piccoli uffici

Dati dell'ordine

Designazione	Colore	Numero
PD9-M-DACO-FC DALI-2	bianco	93470
Anello PD9 $\varnothing 45$ mm	effetto acciaio	92346

Dati tecnici

Alimentazione:	230 V AC \pm 10% 50 Hz
Dimensioni:	Testa del sensore: Ø 45 x 28 mm, Modulo di potenza: 165 x 24 x 24 mm + Ø 45 mm (92346)
Potenza assorbita:	ca. 2 W
Dispositivo slave:	fino a 8
Area rilevamento:	orizzontale 360° (Montaggio a soffitto) Massima Ø 10 m trasversale
Raggio d'azione:	Massima Ø 6 m frontale Massima Ø 4 m presenza fissa
Area di rilevamento tangenziale:	78 m ² / 2.5 m Altezza di fissaggio
Altezza installazione consentita min./max./suggerita per la miglior performance:	2 m / 5 m / 2.5 m
Classe / Grado protezione:	IP20 / Classe II
Resistenza agli urti:	IK03
Temperatura funzionamento:	-25 °C a +50 °C
Involucro:	Involucro in pregiato PC resistente ai raggi UV
Colore di materiale:	effetto acciaio opaco (92346)
Lunghezza cavo:	50 cm
Canale 1 (comando di luce)	
Uscita DALI:	80 mA (garantito), 125 mA (Massima), Meccanismo di arresto
Dispositivi operativi supportati:	DT0, DT5, DT6, DT7
Dispositivi di controllo supportati:	- (Singolo Master)
Ritardo spegnimento:	1 min - 150 min 10 - 30 % / OFF /
Luce orientamento:	5 min - 60 min / ∞
Nivel de luminosidad deseado:	10 - 2500 Lux
Misurazione mista della luce:	Misurazione mista della luce

Informazioni sul prodotto

Set : PD9-M-DACO-FC DALI-2 + Anello PD9 Ø 45 mm effetto acciaio opaco

Mini Rilevatore di presenza con controller DALI integrato per il controllo dell'illuminazione con risparmio energetico

Prodotto certificato DALI-2

Alimentatore DALI integrato

Interfaccia DALI per il controllo di ECG digitali dimmerabili in modalità broadcast

Accensione, spegnimento e dimmerazione manuale tramite comuni pulsanti NA

La comunicazione IR bidirezionale consente una rapida integrazione nella funzione di gestione del progetto del B.E.G. One App

La gamma completa delle funzioni può essere attivata solo utilizzando l'adattatore BLE-IR e uno Smartphone o Tablet compatibile (Android, iOS).

Modalità impostabili: Semi-automatico, automatico, solo controllo della luce solo presenza

Dinamica di regolazione regolabile (valori minimi e massimi)

Velocità e ritardo della regolazione impostabili

Versione Master singolo, non collegabile in rete

Estensione area di rilevamento tramite versioni dispositivo slave

Misurazione della luce mista grazie al sensore di luce interno

La potenza di uscita DALI può essere incrementata con gli accessori

Uscita di regolazione luce o commutazione

Valore di accensione regolabile

Ultimo valore - funzione di memoria per il valore di accensione

Valore impostato di luminosità e fattore di riflessione regolabili

Indicazione del valore attuale del sensore di luce nel B.E.G. One App

Autoverifica e visualizzazione degli errori del dispositivo nella B.E.G. One App

LEDs interni attivabili o disattivabili

Codice PIN

Funzione corridoio - Disattiva la possibilità di spegnere la luce tramite il pulsante

Il numero di indirizzi DALI può essere impostato tramite App

B.E.G. La linea DALI può essere impostata in modo rapido e affidabile

Il software è compatibile con i modelli precedenti (tranne le funzioni DSI, doppio lucchetto e funzione corridoio)

Impostazione di fabbrica Tempo di Ritardo 10 min e valore Crepuscolare di 500 lux

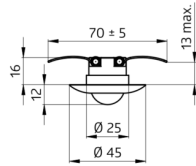
Clips di fissaggio a molla per una facile installazione in controsoffitti o apparecchi di illuminazione

Palpebre di copertura e anello di finitura 45 mm inclusi nella confezione

L'unità di potenza passa attraverso il foro praticato per il sensore (34 mm)



power supply



sensor head



Articoli del set

Per ottenere il set conforme alle specifiche tecniche, ordinare gli articoli elencati.



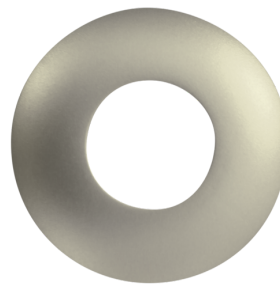
PD9-M-DACO-FC DALI-2

Numero: 93470

Alimentazione: 230 V AC $\pm 10\%$ 50 Hz

Dimensioni: Testa del sensore: $\varnothing 45 \times 28$ mm, Modulo di potenza: 165 x 24 x 24 mm

Potenza assorbita: ca. 2 W



Anello PD9 $\varnothing 45$ mm

Numero: 92346

Dimensioni: $\varnothing 45$ mm

Colore di materiale: effetto acciaio opaco